

Warszawa, dnia 15 listopada 2021 r.

Poz. 2055

**ROZPORZĄDZENIE  
MINISTRA KLIMATU I ŚRODOWISKA<sup>1)</sup>**

z dnia 14 października 2021 r.

**w sprawie specjalnego obszaru ochrony siedlisk Las Baniewicki (PLH320064)**

Na podstawie art. 27a ust. 1 ustawy z dnia 16 kwietnia 2004 r. o ochronie przyrody (Dz. U. z 2021 r. poz. 1098 i 1718) zarządza się, co następuje:

**§ 1.** 1. Wyznacza się specjalny obszar ochrony siedlisk Las Baniewicki (PLH320064<sup>2)</sup>), obejmujący obszar 611,54 ha, położony w województwie zachodniopomorskim.

2. Granica obszaru, o którym mowa w ust. 1, w postaci wykazu współrzędnych punktów załamania granicy, jest określona w załączniku nr 1 do rozporządzenia.

**§ 2.** Mapa obszaru, o którym mowa w § 1, jest określona w załączniku nr 2 do rozporządzenia.

**§ 3.** Obszar, o którym mowa w § 1, wyznacza się w celu:

- 1) trwałej ochrony siedlisk przyrodniczych lub
- 2) odtworzenia właściwego stanu ochrony siedlisk przyrodniczych

– w stosunku do przedmiotów ochrony.

**§ 4.** Przedmiotem ochrony na obszarze, o którym mowa w § 1, są siedliska przyrodnicze określone w załączniku nr 3 do rozporządzenia.

**§ 5.** Rozporządzenie wchodzi w życie po upływie 14 dni od dnia ogłoszenia.

Minister Klimatu i Środowiska: *M. Kurtyka*

---

<sup>1)</sup> Minister Klimatu i Środowiska kieruje działem administracji rządowej – środowisko, na podstawie § 1 ust. 2 pkt 4 rozporządzenia Prezesa Rady Ministrów z dnia 6 października 2020 r. w sprawie szczegółowego zakresu działania Ministra Klimatu i Środowiska (Dz. U. z 2021 r. poz. 941).

<sup>2)</sup> Kod obszaru został określony zgodnie z decyzją wykonawczą Komisji (UE) 2021/161 z dnia 21 stycznia 2021 r. w sprawie przyjęcia czternastego zaktualizowanego wykazu terenów mających znaczenie dla Wspólnoty składających się na kontynentalny region biogeograficzny (notyfikowaną jako dokument nr C(2021) 21) (Dz. Urz. UE L 51 z 15.02.2021, str. 330).

Załączniki do rozporządzenia Ministra Klimatu i Środowiska  
z dnia 14 października 2021 r. (poz. 2055)

## Załącznik nr 1

GRANICA SPECJALNEGO OBSZARU OCHRONY SIEDLISK  
LAS BANIEWICKI (PLH320064)

Numer punktu załamania granicy	Współrzędne punktów załamania granicy (PL-1992) <sup>1)</sup>	
	X	Y
1	2	3
1	592085,32	203586,86
2	591994,13	203645,22
3	591979,54	203699,98
4	591929,30	203858,65
5	591925,06	203983,96
6	591862,05	204031,90
7	591779,44	204158,19
8	591956,22	204391,29
9	592084,54	204553,00
10	592164,11	204637,52
11	592210,49	204693,91
12	592230,72	204718,24
13	592371,05	204895,03
14	592372,92	204909,71
15	592364,77	204928,33
16	592346,86	204964,55
17	592349,28	204972,03
18	592300,89	205016,75
19	592290,57	205024,14
20	592095,62	204977,84
21	592091,44	204984,29
22	592086,03	204991,79
23	592044,31	205048,52
24	591998,90	205110,31
25	591934,75	205239,23
26	591863,61	205375,55
27	591830,83	205438,35
28	591749,92	205554,39
29	591734,61	205576,34

<sup>1)</sup> Układ współrzędnych płaskich prostokątnych PL-1992 jest jednym z układów tworzących państwowy system odniesień przestrzennych, o którym mowa w przepisach wydanych na podstawie art. 3 ust. 5 ustawy z dnia 17 maja 1989 r. – Prawo geodezyjne i kartograficzne (Dz. U. z 2021 r. poz. 1990).

1	2	3
30	591649,86	205675,28
31	591416,34	205657,65
32	591267,68	205649,15
33	591184,72	205647,25
34	591126,50	205881,02
35	591123,92	205890,38
36	591122,44	205895,63
37	591063,01	206107,03
38	591019,20	206264,36
39	591007,16	206249,99
40	590964,98	206199,65
41	590784,21	206037,37
42	590624,50	205991,86
43	590622,34	205998,39
44	590630,57	206000,96
45	590621,18	206088,62
46	590608,96	206114,89
47	590608,24	206175,10
48	590571,03	206170,19
49	590552,58	206172,58
50	590511,95	206189,84
51	590510,69	206200,44
52	590512,19	206215,96
53	590513,26	206230,02
54	590510,04	206241,05
55	590505,17	206245,85
56	590498,76	206239,99
57	590478,94	206217,82
58	590361,63	206178,33
59	590352,52	206175,53
60	590191,14	206123,58
61	590176,74	206127,78
62	590137,28	206114,44
63	590126,53	206115,67
64	590123,24	206108,49
65	590120,36	206101,48
66	590125,63	206101,09
67	590130,76	206100,95

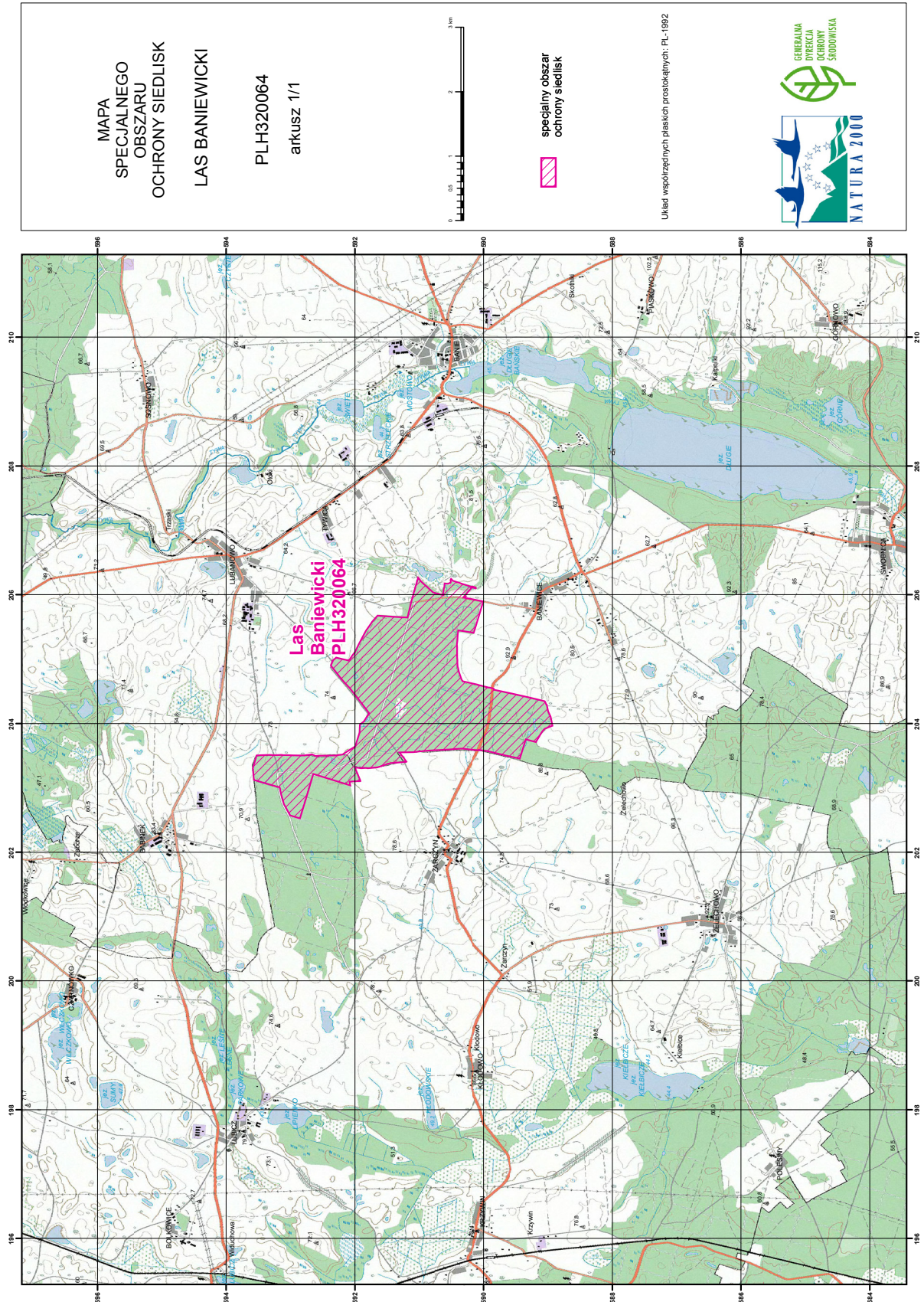
1	2	3
68	590135,23	206102,04
69	590174,61	206113,09
70	590179,06	206112,96
71	590185,80	206110,22
72	590193,93	206109,90
73	590204,25	206086,97
74	590249,18	206036,46
75	590304,75	205968,66
76	590291,20	205968,32
77	590304,88	205956,24
78	590264,62	205948,01
79	590191,86	205933,14
80	590007,07	205897,73
81	590104,93	205573,35
82	590152,99	205407,17
83	590394,40	205447,02
84	590402,02	205363,17
85	590408,81	205284,59
86	590414,74	205229,02
87	590413,97	205189,60
88	590412,06	205119,89
89	590412,18	205115,51
90	590411,65	205031,90
91	590409,69	204983,79
92	590406,20	204933,46
93	590401,94	204880,83
94	590401,20	204871,67
95	590382,00	204794,10
96	590340,68	204674,72
97	590324,89	204654,15
98	590100,16	204603,82
99	590073,23	204597,18
100	589918,92	204559,48
101	589910,20	204558,07
102	589856,70	204545,18
103	589844,69	204541,78
104	589843,26	204535,23
105	589839,94	204525,88

1	2	3
106	589561,99	204463,90
107	589317,40	204409,63
108	589154,64	204370,58
109	589051,27	204346,59
110	589046,39	204339,50
111	589027,09	204296,04
112	589018,86	204289,83
113	588997,78	204190,90
114	588959,34	204110,42
115	588932,09	203965,75
116	589047,06	203916,51
117	589079,30	203888,66
118	589099,41	203861,12
119	589188,16	203711,44
120	589345,76	203751,74
121	589437,62	203451,20
122	589470,95	203459,33
123	589623,57	203494,87
124	589717,77	203516,85
125	589852,44	203549,64
126	589945,55	203570,68
127	590061,54	203587,06
128	590071,62	203588,27
129	590072,80	203585,59
130	590103,15	203584,35
131	590180,14	203591,77
132	590254,61	203599,17
133	590340,68	203607,71
134	590587,91	203590,93
135	590839,45	203580,18
136	590982,72	203567,86
137	591088,91	203556,20
138	591308,12	203551,09
139	591304,11	203545,77
140	591264,20	203492,72
141	591254,97	203480,46
142	591197,71	203404,35
143	591207,22	203403,67

1	2	3
144	591212,63	203403,29
145	591440,97	203387,08
146	591493,76	203372,46
147	591539,78	203354,18
148	591654,40	203317,17
149	591802,52	203303,54
150	591824,85	203307,41
151	591841,65	203307,23
152	591908,63	203306,28
153	591962,11	203314,17
154	592001,82	203313,30
155	591914,25	203108,11
156	591913,04	203105,29
157	592084,27	203097,21
158	592070,72	203037,64
159	592645,96	203217,07
160	592749,46	202873,08
161	592853,58	202524,85
162	593009,54	202572,86
163	593106,64	202750,72
164	593152,48	202913,86
165	593166,90	203004,65
166	593176,71	203007,79
167	593568,72	203121,06
168	593568,85	203122,36
169	593588,46	203307,29
170	593566,38	203377,69
171	593526,63	203504,43
172	593515,90	203505,33
173	593460,61	203509,96
174	593326,97	203511,04
175	593244,87	203506,14
176	593242,17	203506,21
177	593234,46	203506,41
178	593230,44	203506,52
179	593153,32	203510,91
180	593135,17	203510,34
181	593118,67	203509,81

1	2	3
182	593049,44	203507,60
183	592915,79	203505,30
184	592791,84	203502,77
185	592776,00	203504,85
186	592764,70	203506,33
187	592723,93	203511,68
188	592667,06	203519,13
189	592612,71	203496,91
190	592563,59	203499,80
191	592544,36	203500,94
192	592294,81	203505,24
193	592241,24	203514,07
194	592196,56	203515,68
195	592143,17	203549,85
196	592085,32	203586,86

MAPA SPECJALNEGO OBSZARU OCHRONY SIEDLISK LAS BANIEWICKI (PLH320064)



## Załącznik nr 3

SIEDLISKA PRZYRODNICZE BĘDĄCE PRZEDMIOTEM OCHRONY  
NA SPECJALNYM OBSZARZE OCHRONY SIEDLISK LAS BANIEWICKI (PLH320064)

Lp.	Kod <sup>1)</sup>	Nazwa
1	9160	Grąd subatlantycki ( <i>Stellario-Carpinetum</i> )
2	91E0	Łęgi wierzbowe, topolowe, olszowe i jesionowe ( <i>Salicetum albo-fragilis</i> , <i>Populetum albae</i> , <i>Alnenion glutinoso-incanae</i> ) i olsy źródliskowe

<sup>1)</sup> Kody siedlisk są zgodne z rozporządzeniem Ministra Środowiska z dnia 13 kwietnia 2010 r. w sprawie siedlisk przyrodniczych oraz gatunków będących przedmiotem zainteresowania Wspólnoty, a także kryteriów wyboru obszarów kwalifikujących się do uznania lub wyznaczenia jako obszary Natura 2000 (Dz. U. z 2014 r. poz. 1713).