

Warszawa, dnia 15 listopada 2021 r.

Poz. 2051

**ROZPORZĄDZENIE  
MINISTRA KLIMATU I ŚRODOWISKA<sup>1)</sup>**

z dnia 14 października 2021 r.

**w sprawie specjalnego obszaru ochrony siedlisk Niebieskie Źródła (PLH100005)**

Na podstawie art. 27a ust. 1 ustawy z dnia 16 kwietnia 2004 r. o ochronie przyrody (Dz. U. z 2021 r. poz. 1098 i 1718) zarządza się, co następuje:

**§ 1.** 1. Wyznacza się specjalny obszar ochrony siedlisk Niebieskie Źródła (PLH100005<sup>2)</sup>), obejmujący obszar 25,24 ha, położony w województwie łódzkim.

2. Granica obszaru, o którym mowa w ust. 1, w postaci wykazu współrzędnych punktów załamania granicy, jest określona w załączniku nr 1 do rozporządzenia.

**§ 2.** Mapa obszaru, o którym mowa w § 1, jest określona w załączniku nr 2 do rozporządzenia.

**§ 3.** Obszar, o którym mowa w § 1, wyznacza się w celu:

- 1) trwałej ochrony siedlisk przyrodniczych lub
- 2) odtworzenia właściwego stanu ochrony siedlisk przyrodniczych

– w stosunku do przedmiotów ochrony.

**§ 4.** Przedmiotem ochrony na obszarze, o którym mowa w § 1, są siedliska przyrodnicze określone w załączniku nr 3 do rozporządzenia.

**§ 5.** Rozporządzenie wchodzi w życie po upływie 14 dni od dnia ogłoszenia.

Minister Klimatu i Środowiska: *M. Kurtyka*

---

<sup>1)</sup> Minister Klimatu i Środowiska kieruje działem administracji rządowej – środowisko, na podstawie § 1 ust. 2 pkt 4 rozporządzenia Prezesa Rady Ministrów z dnia 6 października 2020 r. w sprawie szczegółowego zakresu działania Ministra Klimatu i Środowiska (Dz. U. z 2021 r. poz. 941).

<sup>2)</sup> Kod obszaru został określony zgodnie z decyzją wykonawczą Komisji (UE) 2021/161 z dnia 21 stycznia 2021 r. w sprawie przyjęcia czternastego zaktualizowanego wykazu terenów mających znaczenie dla Wspólnoty składających się na kontynentalny region biogeograficzny (notyfikowaną jako dokument nr C(2021) 21) (Dz. Urz. UE L 51 z 15.02.2021, str. 330).

Załączniki do rozporządzenia Ministra Klimatu i Środowiska  
z dnia 14 października 2021 r. (poz. 2051)

**Załącznik nr 1****GRANICA SPECJALNEGO OBSZARU OCHRONY SIEDLISK  
NIEBIESKIE ŹRÓDŁA (PLH100005)**

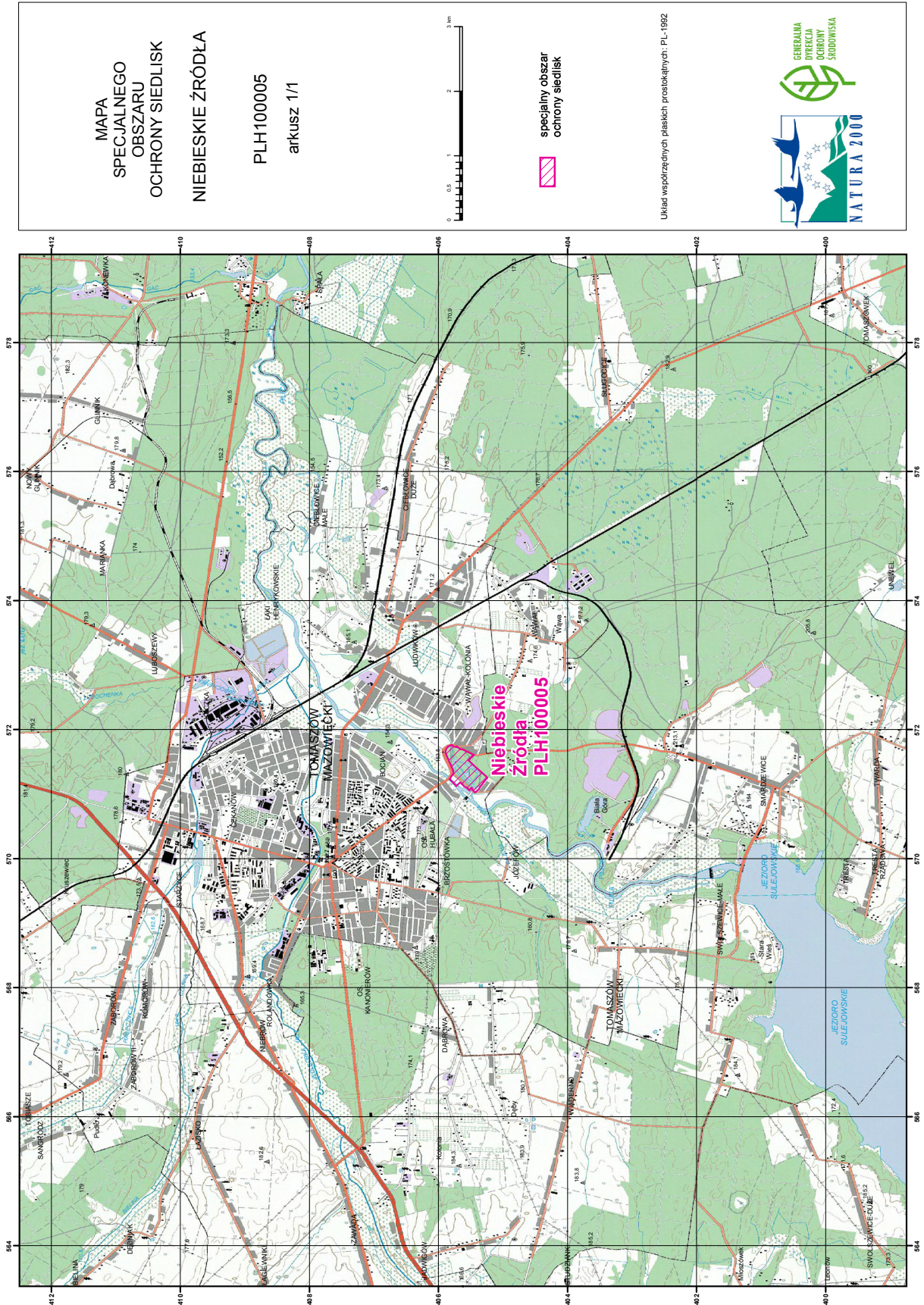
Numer punktu załamania granicy	Współrzędne punktów załamania granicy (PL-1992) <sup>1)</sup>	
	X	Y
1	2	3
1	405773,60	571734,61
2	405763,81	571736,42
3	405750,36	571734,31
4	405733,58	571733,35
5	405724,69	571730,81
6	405722,11	571735,19
7	405719,95	571738,84
8	405715,10	571737,62
9	405710,38	571731,80
10	405674,53	571708,59
11	405670,37	571704,50
12	405660,56	571694,85
13	405655,46	571692,01
14	405650,70	571691,12
15	405644,47	571691,73
16	405640,61	571693,45
17	405632,89	571696,88
18	405452,98	571608,25
19	405468,81	571592,31
20	405469,61	571588,37
21	405501,69	571556,81
22	405521,93	571536,90
23	405535,05	571523,98
24	405407,24	571405,84
25	405269,54	571281,80
26	405255,97	571270,40
27	405242,25	571258,14
28	405244,04	571255,77

<sup>1)</sup> Układ współrzędnych płaskich prostokątnych PL-1992 jest jednym z układów tworzących państwowy system odniesień przestrzennych, o którym mowa w przepisach wydanych na podstawie art. 3 ust. 5 ustawy z dnia 17 maja 1989 r. – Prawo geodezyjne i kartograficzne (Dz. U. z 2021 r. poz. 1990).

1	2	3
29	405245,08	571254,39
30	405267,59	571224,68
31	405289,23	571196,11
32	405297,44	571185,28
33	405305,40	571174,77
34	405313,98	571163,44
35	405329,49	571142,98
36	405339,80	571129,36
37	405350,16	571115,70
38	405358,96	571104,07
39	405367,77	571092,45
40	405376,14	571073,58
41	405377,41	571070,71
42	405422,52	571036,04
43	405426,82	571033,37
44	405430,75	571029,70
45	405433,15	571027,82
46	405443,79	571033,29
47	405456,38	571045,34
48	405465,50	571052,42
49	405467,07	571056,37
50	405470,61	571065,26
51	405471,61	571074,57
52	405478,60	571078,67
53	405478,74	571079,46
54	405481,14	571092,25
55	405485,80	571098,82
56	405486,53	571099,95
57	405497,43	571087,76
58	405524,35	571058,59
59	405566,35	571099,26
60	405596,21	571113,68
61	405605,35	571122,74
62	405634,30	571152,31
63	405657,27	571175,86
64	405662,46	571181,18
65	405665,31	571179,73
66	405676,25	571170,61

1	2	3
67	405683,14	571164,87
68	405720,30	571126,23
69	405802,11	571205,77
70	405827,30	571230,26
71	405798,40	571279,63
72	405793,71	571286,57
73	405774,35	571309,37
74	405767,54	571323,21
75	405766,96	571324,40
76	405767,86	571342,47
77	405771,91	571364,32
78	405773,94	571373,73
79	405780,27	571387,82
80	405831,23	571502,92
81	405886,42	571628,57
82	405890,35	571646,12
83	405890,38	571656,81
84	405890,00	571662,96
85	405889,83	571665,75
86	405888,89	571681,32
87	405876,37	571708,55
88	405857,54	571732,31
89	405854,61	571734,24
90	405850,71	571736,80
91	405829,64	571750,64
92	405826,95	571752,41
93	405795,10	571761,48
94	405787,90	571761,02
95	405774,88	571734,37
96	405773,60	571734,61

MAPA SPECJALNEGO OBSZARU OCHRONY SIEDLISK NIEBIESKIE ŹRÓDŁA (PLH100005)



Układ współrzędnych płaskich prostokątnych: PL-1982



## Załącznik nr 3

SIEDLISKA PRZYRODNICZE BĘDĄCE PRZEDMIOTEM OCHRONY  
NA SPECJALNYM OBSZARZE OCHRONY SIEDLISK NIEBIESKIE ŹRÓDŁA (PLH100005)

Lp.	Kod <sup>1)</sup>	Nazwa
1	3150	Starorzecza i naturalne eutroficzne zbiorniki wodne ze zbiorowiskami z <i>Nympheion</i> , <i>Potamion</i>
2	91E0	Łęgi wierzbowe, topolowe, olszowe i jesionowe ( <i>Salicetum albo-fragilis</i> , <i>Populetum albae</i> , <i>Alnenion glutinoso-incanae</i> ) i olsy źródliskowe

<sup>1)</sup> Kody siedlisk są zgodne z rozporządzeniem Ministra Środowiska z dnia 13 kwietnia 2010 r. w sprawie siedlisk przyrodniczych oraz gatunków będących przedmiotem zainteresowania Wspólnoty, a także kryteriów wyboru obszarów kwalifikujących się do uznania lub wyznaczenia jako obszary Natura 2000 (Dz. U. z 2014 r. poz. 1713).