

Warszawa, dnia 9 listopada 2021 r.

Poz. 2034

**ROZPORZĄDZENIE  
MINISTRA KLIMATU I ŚRODOWISKA<sup>1)</sup>**

z dnia 14 października 2021 r.

**w sprawie specjalnego obszaru ochrony siedlisk Trzcińskie Mokradła (PLH020105)**

Na podstawie art. 27a ust. 1 ustawy z dnia 16 kwietnia 2004 r. o ochronie przyrody (Dz. U. z 2021 r. poz. 1098 i 1718) zarządza się, co następuje:

§ 1. 1. Wyznacza się specjalny obszar ochrony siedlisk Trzcińskie Mokradła (PLH020105<sup>2)</sup>), obejmujący obszar 75,29 ha, położony w województwie dolnośląskim.

2. Granica obszaru, o którym mowa w ust. 1, w postaci wykazu współrzędnych punktów załamania granicy, jest określona w załączniku nr 1 do rozporządzenia.

§ 2. Mapa obszaru, o którym mowa w § 1, jest określona w załączniku nr 2 do rozporządzenia.

§ 3. Obszar, o którym mowa w § 1, wyznacza się w celu:

- 1) trwałej ochrony:
  - a) siedlisk przyrodniczych,
  - b) populacji zagrożonych wyginięciem gatunków zwierząt innych niż ptaki lub
- 2) odtworzenia właściwego stanu ochrony siedlisk przyrodniczych lub właściwego stanu ochrony gatunków, o których mowa w pkt 1 lit. b

– w stosunku do przedmiotów ochrony.

§ 4. Przedmiotem ochrony na obszarze, o którym mowa w § 1, są:

- 1) siedliska przyrodnicze określone w załączniku nr 3 do rozporządzenia;
- 2) gatunki zwierząt innych niż ptaki, określone w załączniku nr 4 do rozporządzenia, oraz ich siedliska.

§ 5. Rozporządzenie wchodzi w życie po upływie 14 dni od dnia ogłoszenia.

Minister Klimatu i Środowiska: *M. Kurtyka*

---

<sup>1)</sup> Minister Klimatu i Środowiska kieruje działem administracji rządowej – środowisko, na podstawie § 1 ust. 2 pkt 4 rozporządzenia Prezesa Rady Ministrów z dnia 6 października 2020 r. w sprawie szczegółowego zakresu działania Ministra Klimatu i Środowiska (Dz. U. z 2021 r. poz. 941).

<sup>2)</sup> Kod obszaru został określony zgodnie z decyzją wykonawczą Komisji (UE) 2021/161 z dnia 21 stycznia 2021 r. w sprawie przyjęcia czternastego zaktualizowanego wykazu terenów mających znaczenie dla Wspólnoty składających się na kontynentalny region biogeograficzny (notyfikowaną jako dokument nr C(2021) 21) (Dz. Urz. UE L 51 z 15.02.2021, str. 330).

Załączniki do rozporządzenia Ministra Klimatu i Środowiska  
z dnia 14 października 2021 r. (poz. 2034)

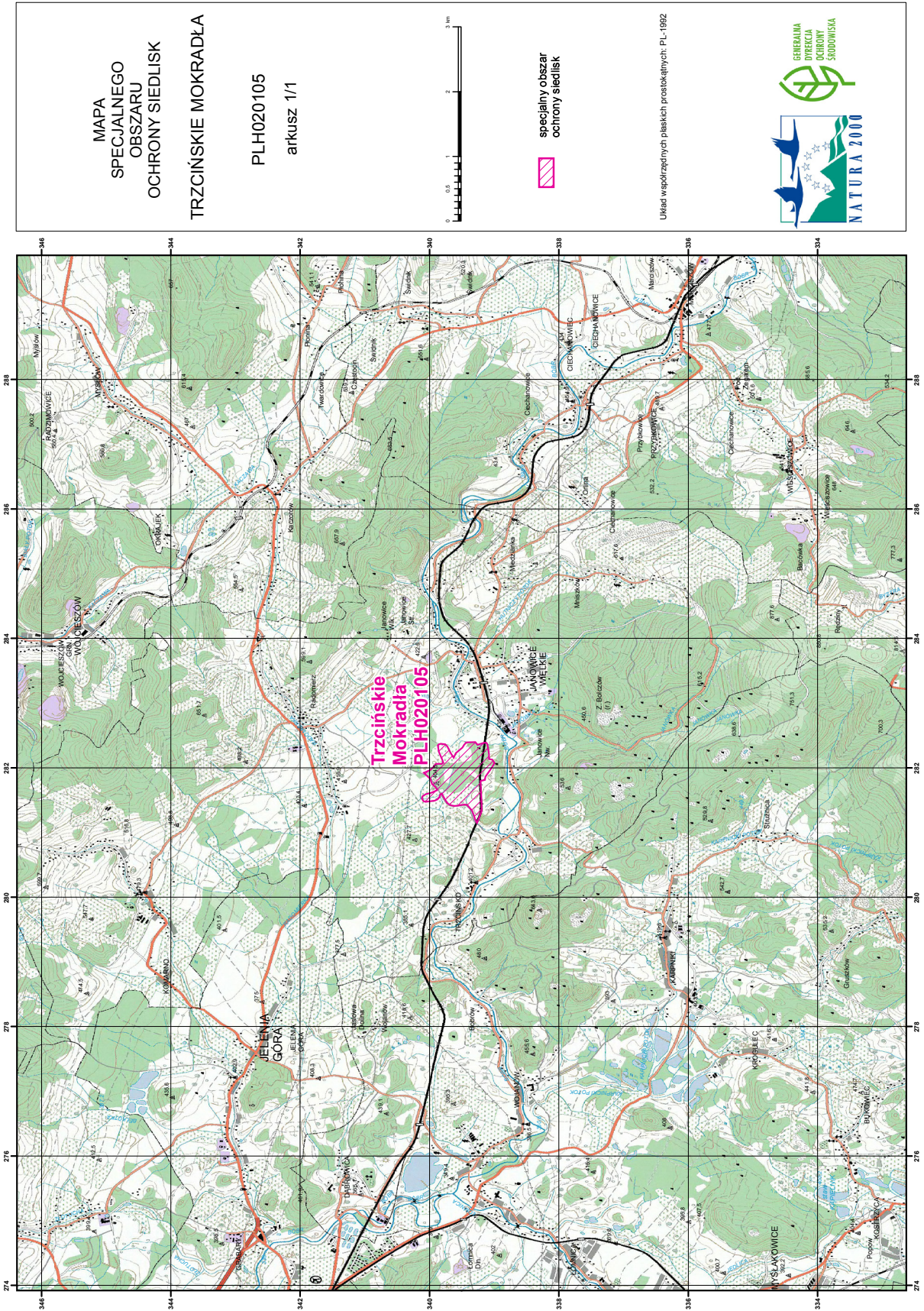
**Załącznik nr 1****GRANICA SPECJALNEGO OBSZARU OCHRONY SIEDLISK  
TRZCIŃSKIE MOKRADŁA (PLH020105)**

Numer punktu załamania granicy	Współrzędne punktów załamania granicy (PL-1992) <sup>1)</sup>	
	X	Y
1	2	3
1	339907,34	281642,94
2	339880,92	281654,51
3	339910,44	281700,52
4	339962,63	281748,44
5	339988,32	281824,96
6	340089,11	281920,64
7	340066,98	281931,14
8	339989,69	281964,47
9	339944,57	282006,01
10	339906,29	282056,98
11	339862,62	282064,29
12	339819,52	282057,91
13	339786,16	282079,32
14	339802,77	282118,09
15	339857,63	282243,09
16	339873,81	282345,61
17	339856,94	282363,24
18	339827,05	282372,63
19	339794,68	282368,99
20	339760,50	282363,59
21	339723,63	282327,62
22	339675,97	282227,80
23	339627,51	282155,01
24	339591,97	282226,67
25	339490,83	282311,59
26	339467,37	282354,05
27	339433,27	282391,49
28	339292,10	282397,00
29	339257,65	282356,68
30	339155,10	282388,97

<sup>1)</sup> Układ współrzędnych płaskich prostokątnych PL-1992 jest jednym z układów tworzących państwowy system odniesień przestrzennych, o którym mowa w przepisach wydanych na podstawie art. 3 ust. 5 ustawy z dnia 17 maja 1989 r. – Prawo geodezyjne i kartograficzne (Dz. U. z 2021 r. poz. 1990).

1	2	3
31	339121,23	282383,47
32	339105,10	282361,29
33	339082,25	282208,72
34	339081,68	282135,93
35	339028,74	282127,58
36	338998,38	282076,00
37	339033,82	282006,61
38	339137,46	281862,34
39	339143,18	281812,28
40	339210,39	281794,99
41	339193,94	281439,30
42	339193,94	281328,41
43	339269,25	281147,99
44	339295,73	281201,79
45	339314,77	281260,54
46	339342,08	281338,34
47	339402,49	281406,20
48	339425,66	281426,89
49	339444,23	281430,59
50	339498,65	281426,32
51	339558,41	281415,65
52	339620,30	281412,45
53	339664,05	281417,79
54	339708,87	281441,26
55	339736,61	281467,94
56	339782,49	281549,04
57	339813,44	281599,19
58	339840,12	281584,25
59	339841,18	281551,17
60	339876,40	281512,76
61	339925,49	281491,42
62	340000,18	281480,75
63	340061,01	281473,28
64	340093,02	281482,88
65	340112,23	281517,03
66	340119,70	281530,90
67	340109,03	281557,58
68	340061,01	281590,66
69	339974,57	281615,20
70	339907,34	281642,94

MAPA SPECJALNEGO OBSZARU OCHRONY SIEDLISK TRZCIŃSKIE MOKRADŁA (PLH020105)



MAPA  
SPECJALNEGO  
OBSZARU  
OCHRONY SIEDLISK

TRZCIŃSKIE MOKRADŁA

PLH020105

arkusz 1/1



specjalny obszar  
ochrony siedlisk

Układ współrzędnych płaskich prostokątnych: PL-1992



## Załącznik nr 3

SIEDLISKA PRZYRODNICZE BĘDĄCE PRZEDMIOTEM OCHRONY  
NA SPECJALNYM OBSZARZE OCHRONY SIEDLISK TRZCIŃSKIE MOKRADŁA (PLH020105)

Lp.	Kod <sup>1)</sup>	Nazwa
1	6510	Niżowe i górskie świeże łąki użytkowane ekstensywnie ( <i>Arrhenatherion elatioris</i> )
2	7140	Torfowiska przejściowe i trzęsawiska (przeważnie z roślinnością z <i>Scheuchzerio-Caricetea</i> )
3	91D0	Bory i lasy bagienne ( <i>Vaccinio uliginosi Betuletum pubescentis</i> , <i>Vaccinio uliginosi Pinetum</i> , <i>Pino mugo-Sphagnetum</i> , <i>Sphagno girgensohnii-Piceetum</i> ) i brzoźowo-sosnowe bagienne lasy borealne

<sup>1)</sup> Kody siedlisk są zgodne z rozporządzeniem Ministra Środowiska z dnia 13 kwietnia 2010 r. w sprawie siedlisk przyrodniczych oraz gatunków będących przedmiotem zainteresowania Wspólnoty, a także kryteriów wyboru obszarów kwalifikujących się do uznania lub wyznaczenia jako obszary Natura 2000 (Dz. U. z 2014 r. poz. 1713).

## Załącznik nr 4

GATUNKI ZWIERZĄT INNYCH NIŻ PTAKI, BĘDĄCE PRZEDMIOTEM OCHRONY  
NA SPECJALNYM OBSZARZE OCHRONY SIEDLISK TRZCIŃSKIE MOKRADŁA (PLH020105)

Lp.	Nazwa polska	Nazwa naukowa	Populacja objęta ochroną
1	czerwończyk nieparek	<i>Lycaena dispar</i>	osiadła
2	modraszek nausitous	<i>Maculinea (Phengaris) nausithous</i>	osiadła