

Warszawa, dnia 9 listopada 2021 r.

Poz. 2031

**ROZPORZĄDZENIE  
MINISTRA KLIMATU I ŚRODOWISKA<sup>1)</sup>**

z dnia 14 października 2021 r.

**w sprawie specjalnego obszaru ochrony siedlisk Jezioro Stolsko (PLH320063)**

Na podstawie art. 27a ust. 1 ustawy z dnia 16 kwietnia 2004 r. o ochronie przyrody (Dz. U. z 2021 r. poz. 1098 i 1718) zarządza się, co następuje:

§ 1. 1. Wyznacza się specjalny obszar ochrony siedlisk Jezioro Stolsko (PLH320063<sup>2)</sup>), obejmujący obszar 139,68 ha, położony w województwie zachodniopomorskim.

2. Granica obszaru, o którym mowa w ust. 1, w postaci wykazu współrzędnych punktów załamania granicy, jest określona w załączniku nr 1 do rozporządzenia.

§ 2. Mapa obszaru, o którym mowa w § 1, jest określona w załączniku nr 2 do rozporządzenia.

§ 3. Obszar, o którym mowa w § 1, wyznacza się w celu:

- 1) trwałej ochrony siedlisk przyrodniczych lub
- 2) odtworzenia właściwego stanu ochrony siedlisk przyrodniczych

– w stosunku do przedmiotów ochrony.

§ 4. Przedmiotem ochrony na obszarze, o którym mowa w § 1, są siedliska przyrodnicze określone w załączniku nr 3 do rozporządzenia.

§ 5. Rozporządzenie wchodzi w życie po upływie 14 dni od dnia ogłoszenia.

Minister Klimatu i Środowiska: *M. Kurtyka*

---

<sup>1)</sup> Minister Klimatu i Środowiska kieruje działem administracji rządowej – środowisko, na podstawie § 1 ust. 2 pkt 4 rozporządzenia Prezesa Rady Ministrów z dnia 6 października 2020 r. w sprawie szczegółowego zakresu działania Ministra Klimatu i Środowiska (Dz. U. z 2021 r. poz. 941).

<sup>2)</sup> Kod obszaru został określony zgodnie z decyzją wykonawczą Komisji (UE) 2021/161 z dnia 21 stycznia 2021 r. w sprawie przyjęcia czternastego zaktualizowanego wykazu terenów mających znaczenie dla Wspólnoty składających się na kontynentalny region biogeograficzny (notyfikowaną jako dokument nr C(2021) 21) (Dz. Urz. UE L 51 z 15.02.2021, str. 330).

Załączniki do rozporządzenia Ministra Klimatu i Środowiska  
z dnia 14 października 2021 r. (poz. 2031)

**Załącznik nr 1****GRANICA SPECJALNEGO OBSZARU OCHRONY SIEDLISK JEZIORO STOLSKO (PLH320063)**

Numer punktu załamania granicy	Współrzędne punktów załamania granicy (PL-1992) <sup>1)</sup>	
	X	Y
1	2	3
1	644632,19	190728,45
2	644534,72	190713,79
3	644521,11	190711,74
4	644519,83	190710,94
5	644485,83	190705,83
6	644532,75	190387,55
7	644536,45	190371,74
8	644457,92	190357,36
9	644264,48	190325,98
10	644075,04	190284,05
11	643921,19	190240,83
12	643654,43	190196,28
13	643588,20	190180,01
14	643599,60	190140,47
15	643605,97	190122,45
16	643598,48	190122,78
17	643551,74	190098,32
18	643491,62	190038,05
19	643411,20	189975,16
20	643394,14	189964,39
21	643375,95	189955,68
22	643300,33	189929,38
23	643252,65	189914,21
24	643223,26	189907,41
25	643192,83	189884,09
26	643160,33	189858,19
27	643086,21	189825,44
28	643026,24	189761,86

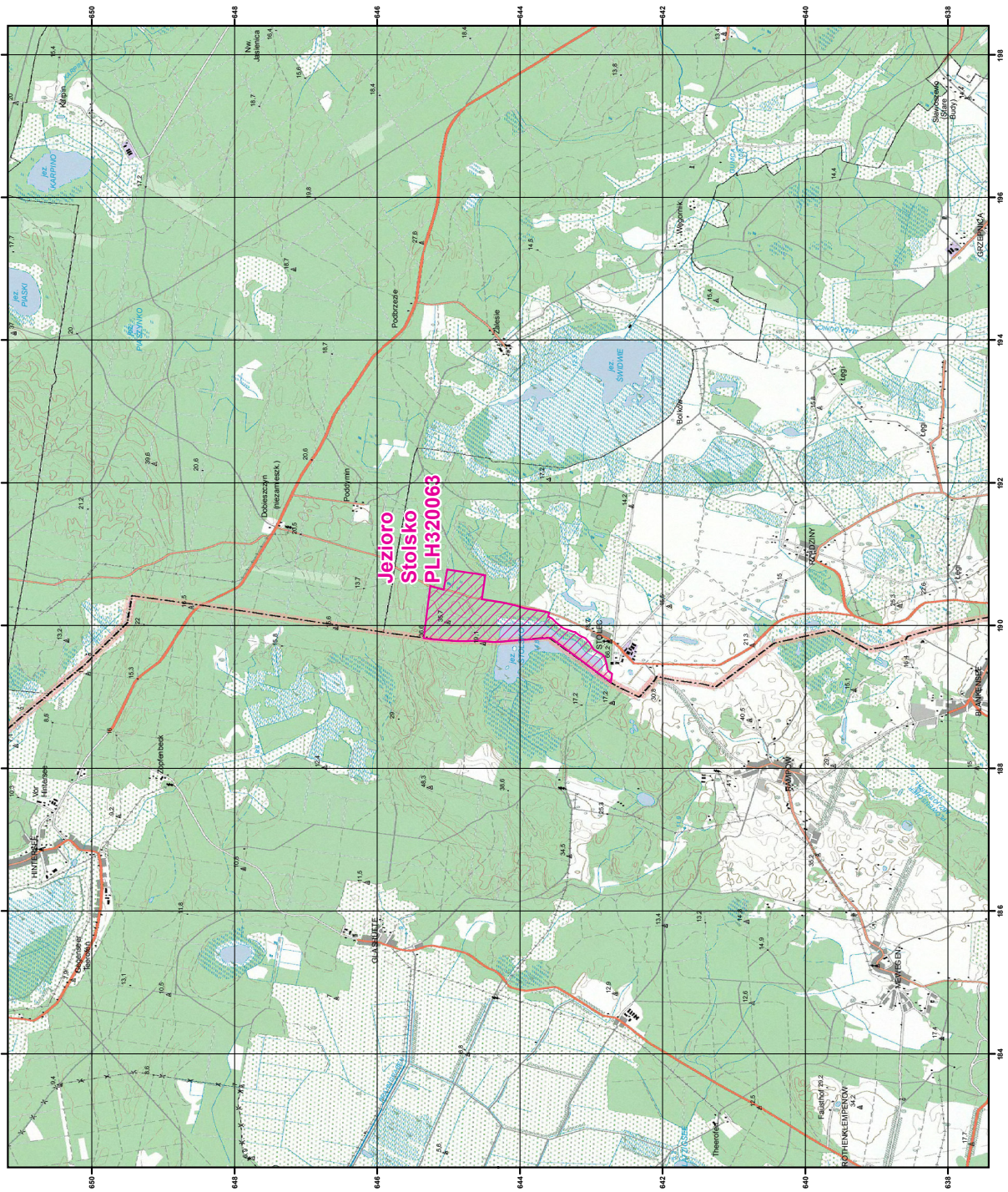
<sup>1)</sup> Układ współrzędnych płaskich prostokątnych PL-1992 jest jednym z układów tworzących państwowy system odniesień przestrzennych, o którym mowa w przepisach wydanych na podstawie art. 3 ust. 5 ustawy z dnia 17 maja 1989 r. – Prawo geodezyjne i kartograficzne (Dz. U. z 2021 r. poz. 1990).

1	2	3
29	642976,18	189676,57
30	642972,80	189670,80
31	642969,93	189665,91
32	642856,59	189601,30
33	642828,32	189581,75
34	642813,48	189563,49
35	642802,97	189535,30
36	642782,04	189458,04
37	642771,29	189383,35
38	642766,98	189374,10
39	642757,34	189361,07
40	642709,39	189325,12
41	642725,93	189205,16
42	642789,48	189252,12
43	642826,96	189279,82
44	642905,52	189337,89
45	643291,08	189623,24
46	643567,41	189827,76
47	644178,02	189780,93
48	644264,49	189774,30
49	644264,50	189774,30
50	644294,75	189772,40
51	644351,78	189768,83
52	644378,51	189771,04
53	644415,15	189774,08
54	644445,58	189776,73
55	644490,39	189780,64
56	644517,86	189783,27
57	644532,75	189784,70
58	644627,89	189784,26
59	644758,28	189783,66
60	644876,22	189783,12
61	645077,23	189796,15
62	645168,02	189802,04
63	645174,67	189802,46
64	645191,48	189803,55
65	645200,79	189804,14
66	645203,46	189804,31

1	2	3
67	645348,08	189825,84
68	645255,28	190556,44
69	645068,68	190501,23
70	645017,75	190786,45
71	644788,02	190751,90
72	644734,23	190743,80
73	644707,85	190739,83
74	644632,19	190728,45

Załącznik nr 2

MAPA SPECJALNEGO OBSZARU OCHRONY SIEDLISK JEZIORO STOLSKO (PLH320063)



MAPA  
SPECJALNEGO  
OBSZARU  
OCHRONY SIEDLISK  
JEZIORO STOLSKO

PLH320063  
arkusz 1/1

0 0,5 1 2 3 km

specjalny obszar  
ochrony siedlisk

Układ współrzędnych płaskich prostokątnych PL-1992

GENERALNA  
INSPEKCJA  
OCHRONY  
ŚRODOWISKA

NATURA 2000

SIEDLISKA PRZYRODNICZE BĘDĄCE PRZEDMIOTEM OCHRONY  
NA SPECJALNYM OBSZARZE OCHRONY SIEDLISK JEZIORO STOLSKO (PLH320063)

Lp.	Kod <sup>1)</sup>	Nazwa
1	3140	Twardowodne oligo- i mezotroficzne zbiorniki z podwodnymi łąkami ramienic ( <i>Charcteria</i> spp.)
2	9110	Kwaśne buczyny ( <i>Luzulo-Fagetum</i> )
3	9130	Żyzne buczyny ( <i>Dentario glandulosae Fagenion</i> , <i>Galio odorati-Fagenion</i> )
4	91D0	Bory i lasy bagienne ( <i>Vaccinio uliginosi Betuletum pubescentis</i> , <i>Vaccinio uliginosi Pinetum</i> , <i>Pino mugo-Sphagnetum</i> , <i>Sphagno girgensohnii-Piceetum</i> ) i brzoźowo-sosnowe bagienne lasy borealne

<sup>1)</sup> Kody siedlisk są zgodne z rozporządzeniem Ministra Środowiska z dnia 13 kwietnia 2010 r. w sprawie siedlisk przyrodniczych oraz gatunków będących przedmiotem zainteresowania Wspólnoty, a także kryteriów wyboru obszarów kwalifikujących się do uznania lub wyznaczenia jako obszary Natura 2000 (Dz. U. z 2014 r. poz. 1713).