

Warszawa, dnia 9 lipca 2021 r.

Poz. 1261

**ROZPORZĄDZENIE
MINISTRA KLIMATU I ŚRODOWISKA¹⁾**

z dnia 24 czerwca 2021 r.

w sprawie specjalnego obszaru ochrony siedlisk Łęg Zdieszowicki (PLH160011)

Na podstawie art. 27a ust. 1 ustawy z dnia 16 kwietnia 2004 r. o ochronie przyrody (Dz. U. z 2021 r. poz. 1098) zarządza się, co następuje:

§ 1. 1. Wyznacza się specjalny obszar ochrony siedlisk Łęg Zdieszowicki (PLH160011²⁾), obejmujący obszar 619,90 ha, położony w województwie opolskim.

2. Granica obszaru, o którym mowa w ust. 1, w postaci wykazu współrzędnych punktów załamania granicy, jest określona w załączniku nr 1 do rozporządzenia.

§ 2. Mapa obszaru, o którym mowa w § 1, jest określona w załączniku nr 2 do rozporządzenia.

§ 3. Obszar, o którym mowa w § 1, wyznacza się w celu:

- 1) trwałej ochrony:
 - a) siedlisk przyrodniczych,
 - b) populacji zagrożonych wyginięciem gatunków zwierząt innych niż ptaki lub
- 2) odtworzenia właściwego stanu ochrony siedlisk przyrodniczych lub właściwego stanu ochrony gatunków, o których mowa w pkt 1 lit. b

– w stosunku do przedmiotów ochrony.

§ 4. Przedmiotem ochrony na obszarze, o którym mowa w § 1, są:

- 1) siedliska przyrodnicze określone w załączniku nr 3 do rozporządzenia;
- 2) gatunki zwierząt innych niż ptaki, określone w załączniku nr 4 do rozporządzenia, oraz ich siedliska.

§ 5. Rozporządzenie wchodzi w życie po upływie 14 dni od dnia ogłoszenia.

Minister Klimatu i Środowiska: *M. Kurtyka*

¹⁾ Minister Klimatu i Środowiska kieruje działem administracji rządowej – środowisko, na podstawie § 1 ust. 2 pkt 4 rozporządzenia Prezesa Rady Ministrów z dnia 6 października 2020 r. w sprawie szczegółowego zakresu działania Ministra Klimatu i Środowiska (Dz. U. z 2021 r. poz. 941).

²⁾ Kod obszaru został określony zgodnie z decyzją wykonawczą Komisji (UE) 2021/161 z dnia 21 stycznia 2021 r. w sprawie przyjęcia czternastego zaktualizowanego wykazu terenów mających znaczenie dla Wspólnoty składających się na kontynentalny region biogeograficzny (notyfikowaną jako dokument nr C(2021) 21) (Dz. Urz. UE L 51 z 15.02.2021, str. 330).

Załączniki do rozporządzenia Ministra Klimatu i Środowiska
z dnia 24 czerwca 2021 r. (poz. 1261)

Załącznik nr 1

GRANICA SPECJALNEGO OBSZARU OCHRONY SIEDLISK
ŁĘG ZDZIESZOWICKI (PLH160011)

Numer punktu załamania granicy	Współrzędne punktów załamania granicy (PL-1992) ¹⁾	
	X	Y
1	2	3
1	283635,78	435433,97
2	283617,55	435537,78
3	283622,67	435674,39
4	283648,71	435841,61
5	283601,92	435986,25
6	283553,23	436085,37
7	283512,18	436113,05
8	283464,07	436164,48
9	283398,66	436243,89
10	283346,61	436340,80
11	283160,69	436568,33
12	283060,90	436686,35
13	282899,88	436818,82
14	282719,19	436894,70
15	282573,24	436901,63
16	282333,06	436846,73
17	282062,40	436787,12
18	282138,49	436664,45
19	282037,57	436593,87
20	281945,97	436594,93
21	281854,11	436617,68
22	281666,89	436671,81
23	281487,18	436665,32
24	281303,98	436667,46
25	281181,54	436694,18
26	281044,66	436794,46
27	280921,47	436884,06
28	280818,86	436954,40

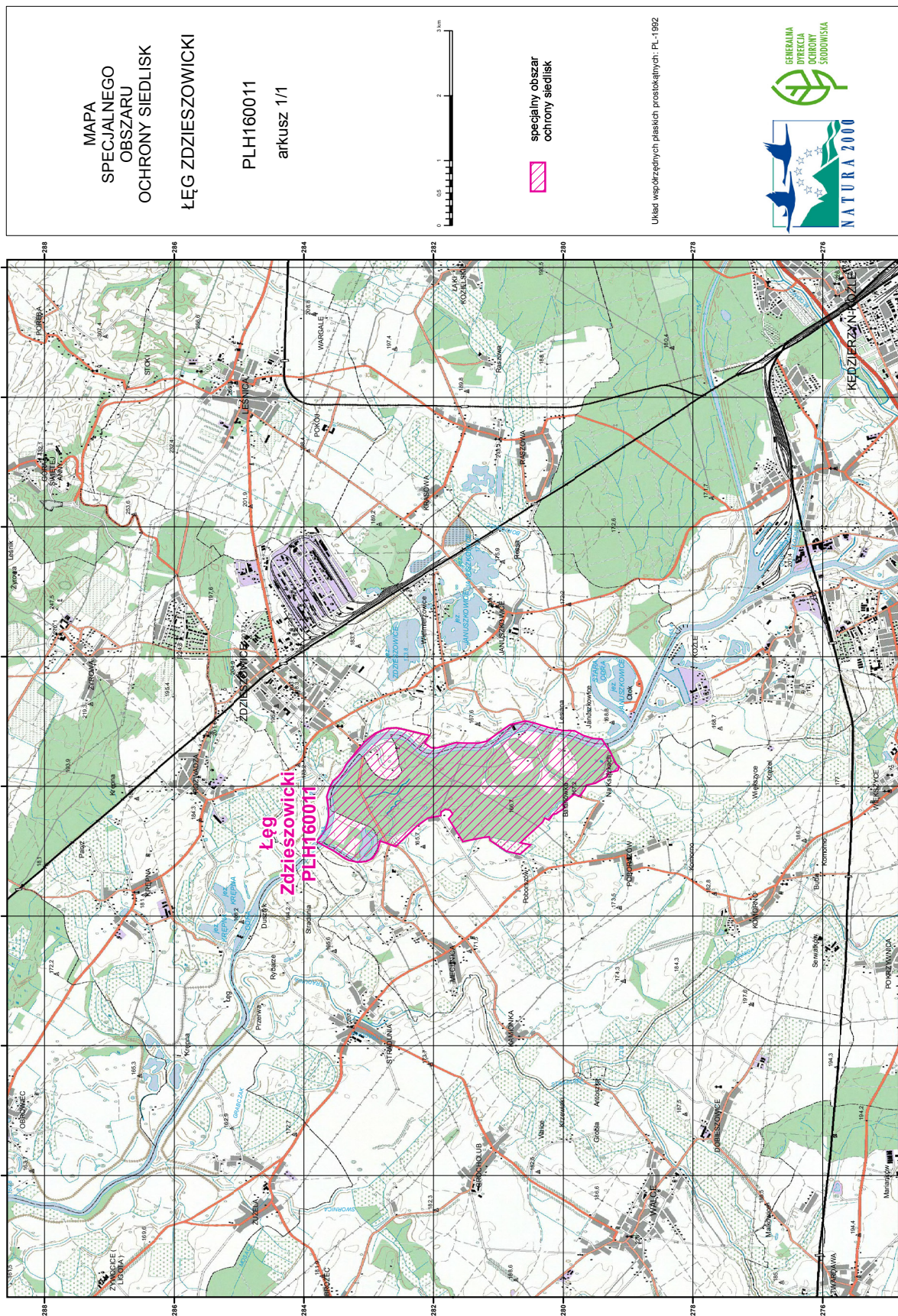
¹⁾ Układ współrzędnych płaskich prostokątnych PL-1992 jest jednym z układów tworzących państwowy system odniesień przestrzennych, o którym mowa w przepisach wydanych na podstawie art. 3 ust. 5 ustawy z dnia 17 maja 1989 r. – Prawo geodezyjne i kartograficzne (Dz. U. z 2020 r. poz. 2052 oraz z 2021 r. poz. 922).

1	2	3
29	280580,77	437007,95
30	280442,10	436973,76
31	280195,36	436899,25
32	280009,23	436862,33
33	279826,14	436855,80
34	279691,27	436786,95
35	279539,19	436739,58
36	279406,99	436731,49
37	279308,09	436581,17
38	279280,40	436539,08
39	279184,36	436344,87
40	279168,89	436332,70
41	279133,96	436305,21
42	279144,98	436280,49
43	279161,85	436242,64
44	279216,27	436230,28
45	279301,35	436207,45
46	279318,57	436185,96
47	279339,44	436142,83
48	279361,99	436130,29
49	279404,33	436106,74
50	279503,42	436047,20
51	279601,13	436028,12
52	279639,43	436020,65
53	279670,74	435955,96
54	279695,70	435919,67
55	279743,26	435850,55
56	279834,57	435873,35
57	280015,86	435721,91
58	279972,61	435677,72
59	280001,76	435655,15
60	280027,15	435635,41
61	280075,10	435602,50
62	280110,83	435579,93
63	280133,40	435574,29
64	280156,91	435563,95
65	280174,77	435547,96
66	280192,64	435514,11

1	2	3
67	280224,61	435479,32
68	280288,55	435510,35
69	280317,69	435452,99
70	280482,71	435297,82
71	280523,20	435260,40
72	280658,63	435135,24
73	280665,53	435128,87
74	280505,51	435099,96
75	280669,33	434952,86
76	280874,94	434999,66
77	280940,14	435041,46
78	281052,13	435115,01
79	281130,70	435166,83
80	281142,55	435221,70
81	281148,52	435220,92
82	281236,85	435209,48
83	281539,14	435150,33
84	281549,69	435148,26
85	281601,84	435231,81
86	281723,19	435426,23
87	281769,27	435500,04
88	281745,65	435528,67
89	281707,29	435575,17
90	281747,03	435634,91
91	281821,73	435648,12
92	281880,32	435608,32
93	281883,58	435606,11
94	281890,81	435547,06
95	281982,15	435531,09
96	282087,98	435512,60
97	282112,14	435495,10
98	282240,22	435402,28
99	282255,68	435391,08
100	282307,93	435340,30
101	282403,30	435247,63
102	282409,19	435241,83
103	282572,42	435081,33
104	282581,85	435072,05

1	2	3
105	282825,04	435157,42
106	282864,27	435001,82
107	282895,58	434955,77
108	282940,27	434890,03
109	283039,22	434843,56
110	283175,05	434832,23
111	283307,03	434857,71
112	283371,12	434886,67
113	283529,17	434999,17
114	283812,24	435152,20
115	283746,97	435218,59
116	283675,19	435319,61
117	283635,78	435433,97

MAPA SPECJALNEGO OBSZARU OCHRONY SIEDLISK ŁĘG ZDZIESZOWICKI (PLH160011)



Załącznik nr 3

SIEDLISKA PRZYRODNICZE BĘDĄCE PRZEDMIOTEM OCHRONY
NA SPECJALNYM OBSZARZE OCHRONY SIEDLISK ŁĘG ZDZIESZOWICKI (PLH160011)

Lp.	Kod ¹⁾	Nazwa
1	3150	Starorzecza i naturalne eutroficzne zbiorniki wodne ze zbiorowiskami z <i>Nympheion</i> , <i>Potamion</i>
2	91F0	Łęgowe lasy dębowo-wiązowo-jesionowe (<i>Ficario-Ulmetum</i>)

¹⁾ Kody siedlisk są zgodne z rozporządzeniem Ministra Środowiska z dnia 13 kwietnia 2010 r. w sprawie siedlisk przyrodniczych oraz gatunków będących przedmiotem zainteresowania Wspólnoty, a także kryteriów wyboru obszarów kwalifikujących się do uznania lub wyznaczenia jako obszary Natura 2000 (Dz. U. z 2014 r. poz. 1713).

Załącznik nr 4

GATUNKI ZWIERZĄT INNYCH NIŻ PTAKI, BĘDĄCE PRZEDMIOTEM OCHRONY
NA SPECJALNYM OBSZARZE OCHRONY SIEDLISK ŁĘG ZDZIESZOWICKI (PLH160011)

Lp.	Nazwa polska	Nazwa naukowa	Populacja objęta ochroną
1	pachnica dębowa	<i>Osmoderma eremita (Osmoderma barnabita)</i>	osiadła