

Warszawa, dnia 9 lipca 2021 r.

Poz. 1260

**ROZPORZĄDZENIE
MINISTRA KLIMATU I ŚRODOWISKA¹⁾**

z dnia 24 czerwca 2021 r.

w sprawie specjalnego obszaru ochrony siedlisk Łąki w Komborni (PLH180042)

Na podstawie art. 27a ust. 1 ustawy z dnia 16 kwietnia 2004 r. o ochronie przyrody (Dz. U. z 2021 r. poz. 1098) zarządza się, co następuje:

§ 1. 1. Wyznacza się specjalny obszar ochrony siedlisk Łąki w Komborni (PLH180042²⁾), obejmujący obszar 13,14 ha, położony w województwie podkarpackim.

2. Granica obszaru, o którym mowa w ust. 1, w postaci wykazu współrzędnych punktów załamania granicy, jest określona w załączniku nr 1 do rozporządzenia.

§ 2. Mapa obszaru, o którym mowa w § 1, jest określona w załączniku nr 2 do rozporządzenia.

§ 3. Obszar, o którym mowa w § 1, wyznacza się w celu:

- 1) trwałej ochrony:
 - a) siedlisk przyrodniczych,
 - b) populacji zagrożonych wyginięciem gatunków zwierząt innych niż ptaki lub
- 2) odtworzenia właściwego stanu ochrony siedlisk przyrodniczych lub właściwego stanu ochrony gatunków, o których mowa w pkt 1 lit. b

– w stosunku do przedmiotów ochrony.

§ 4. Przedmiotem ochrony na obszarze, o którym mowa w § 1, są:

- 1) siedliska przyrodnicze określone w załączniku nr 3 do rozporządzenia;
- 2) gatunki zwierząt innych niż ptaki, określone w załączniku nr 4 do rozporządzenia, oraz ich siedliska.

§ 5. Rozporządzenie wchodzi w życie po upływie 14 dni od dnia ogłoszenia.

Minister Klimatu i Środowiska: *M. Kurtyka*

¹⁾ Minister Klimatu i Środowiska kieruje działem administracji rządowej – środowisko, na podstawie § 1 ust. 2 pkt 4 rozporządzenia Prezesa Rady Ministrów z dnia 6 października 2020 r. w sprawie szczegółowego zakresu działania Ministra Klimatu i Środowiska (Dz. U. z 2021 r. poz. 941).

²⁾ Kod obszaru został określony zgodnie z decyzją wykonawczą Komisji (UE) 2021/161 z dnia 21 stycznia 2021 r. w sprawie przyjęcia czternastego zaktualizowanego wykazu terenów mających znaczenie dla Wspólnoty składających się na kontynentalny region biogeograficzny (notyfikowaną jako dokument nr C(2021) 21) (Dz. Urz. UE L 51 z 15.02.2021, str. 330).

Załączniki do rozporządzenia Ministra Klimatu i Środowiska
z dnia 24 czerwca 2021 r. (poz. 1260)

Załącznik nr 1**GRANICA SPECJALNEGO OBSZARU OCHRONY SIEDLISK
ŁĄKI W KOMBORNI (PLH180042)**

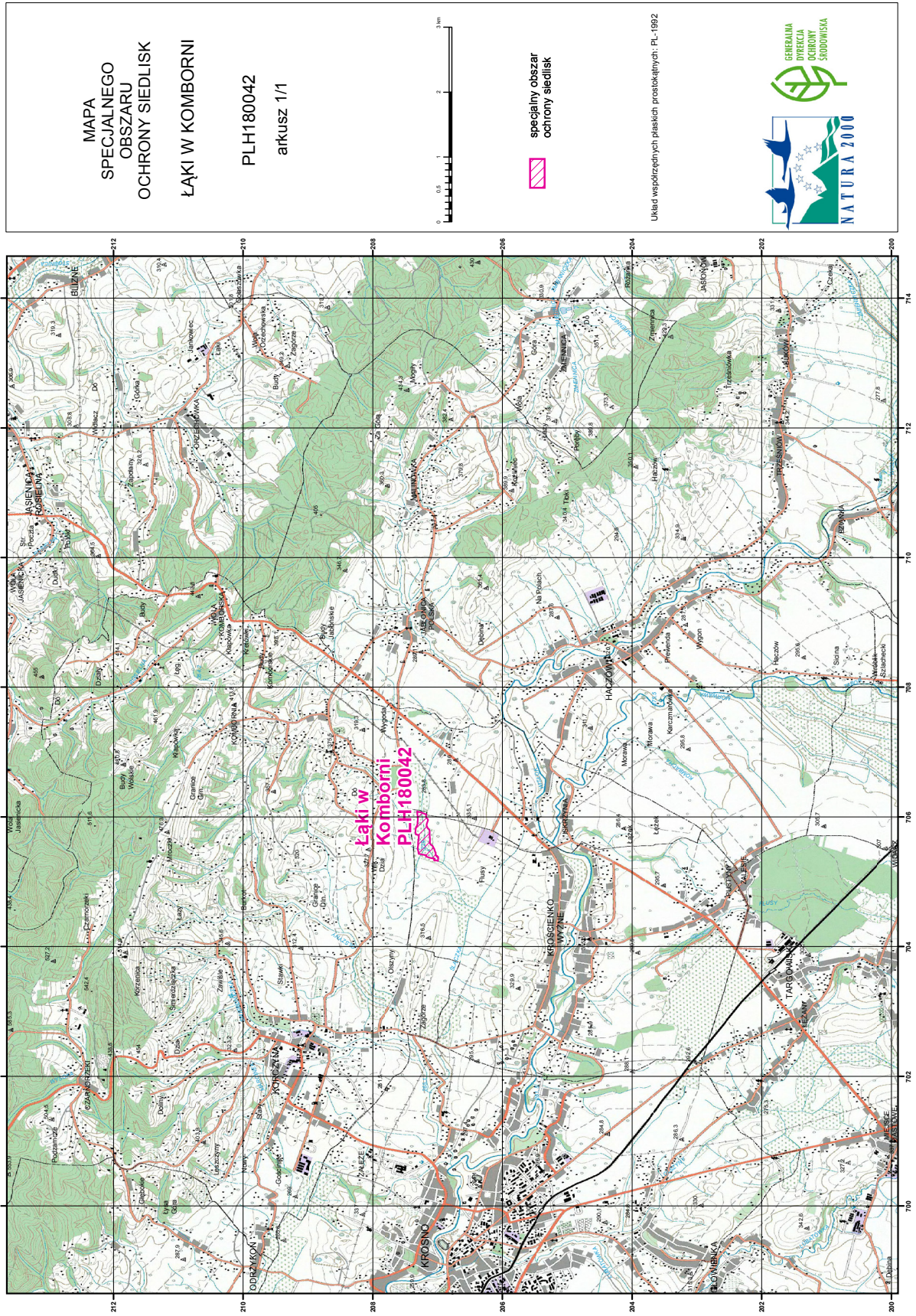
Numer punktu załamania granicy	Współrzędne punktów załamania granicy (PL-1992) ¹⁾	
	X	Y
1	2	3
1	207309,95	705920,43
2	207303,91	705993,70
3	207307,94	706021,88
4	207312,36	706043,22
5	207315,18	706059,32
6	207315,18	706083,48
7	207286,72	706078,20
8	207258,12	706072,27
9	207237,38	706064,80
10	207209,81	706052,95
11	207179,40	706041,61
12	207177,85	706029,24
13	207177,98	706020,22
14	207178,24	706007,60
15	207176,95	705994,97
16	207172,31	705989,05
17	207162,78	705976,94
18	207153,76	705965,34
19	207149,64	705954,00
20	207149,64	705944,21
21	207152,73	705934,94
22	207162,52	705913,03
23	207168,71	705886,75
24	207170,00	705875,16
25	207167,42	705857,89
26	207163,11	705846,28
27	207151,84	705827,36
28	207137,34	705810,05

¹⁾ Układ współrzędnych płaskich prostokątnych PL-1992 jest jednym z układów tworzących państwowy system odniesień przestrzennych, o którym mowa w przepisach wydanych na podstawie art. 3 ust. 5 ustawy z dnia 17 maja 1989 r. – Prawo geodezyjne i kartograficzne (Dz. U. z 2020 r. poz. 2052 oraz z 2021 r. poz. 922).

1	2	3
29	207127,28	705799,98
30	207124,46	705778,24
31	207123,66	705745,23
32	207122,45	705713,02
33	207120,44	705671,15
34	207119,98	705635,59
35	207116,98	705596,35
36	207112,58	705583,79
37	207104,53	705572,92
38	207096,08	705566,47
39	207077,56	705551,98
40	207063,00	705525,87
41	207052,19	705506,89
42	207043,74	705476,29
43	207037,70	705460,99
44	207029,51	705449,15
45	207030,45	705433,61
46	207030,25	705419,66
47	207027,51	705402,16
48	207010,32	705398,59
49	207010,51	705385,92
50	206992,02	705381,17
51	206993,01	705360,74
52	206995,52	705322,16
53	207031,35	705332,63
54	207038,59	705326,18
55	207044,63	705325,38
56	207051,88	705327,79
57	207057,11	705338,66
58	207052,69	705344,70
59	207048,26	705355,17
60	207070,20	705360,00
61	207118,71	705370,07
62	207179,30	705389,80
63	207174,47	705407,51
64	207213,73	705416,37
65	207257,21	705424,82
66	207292,23	705431,26

1	2	3
67	207294,85	705464,28
68	207299,28	705484,41
69	207307,94	705508,16
70	207300,89	705559,29
71	207298,88	705608,01
72	207293,44	705675,64
73	207287,81	705720,74
74	207334,51	705728,79
75	207342,16	705767,44
76	207338,13	705807,70
77	207337,73	705820,98
78	207335,72	705834,27
79	207329,27	705847,15
80	207319,21	705864,06
81	207310,35	705898,28
82	207309,95	705920,43

MAPA SPECJALNEGO OBSZARU OCHRONY SIEDLISK ŁĄKI W KOMBORNI (PLH180042)



Załącznik nr 3

SIEDLISKA PRZYRODNICZE BĘDĄCE PRZEDMIOTEM OCHRONY
NA SPECJALNYM OBSZARZE OCHRONY SIEDLISK ŁĄKI W KOMBORNI (PLH180042)

Lp.	Kod ¹⁾	Nazwa
1	6410	Zmienneowilgotne łąki trzęślicowe (<i>Molinion</i>)

¹⁾ Kody siedlisk są zgodne z rozporządzeniem Ministra Środowiska z dnia 13 kwietnia 2010 r. w sprawie siedlisk przyrodniczych oraz gatunków będących przedmiotem zainteresowania Wspólnoty, a także kryteriów wyboru obszarów kwalifikujących się do uznania lub wyznaczenia jako obszary Natura 2000 (Dz. U. z 2014 r. poz. 1713).

Załącznik nr 4

GATUNKI ZWIERZĄT INNYCH NIŻ PTAKI, BĘDĄCE PRZEDMIOTEM OCHRONY
NA SPECJALNYM OBSZARZE OCHRONY SIEDLISK ŁĄKI W KOMBORNI (PLH180042)

Lp.	Nazwa polska	Nazwa naukowa	Populacja objęta ochroną
1	modraszek nausitous	<i>Maculinea (Phengaris) nausithous</i>	osiadła
2	modraszek telejus	<i>Maculinea (Phengaris) telejus</i>	osiadła