

Warszawa, dnia 25 lutego 2020 r.

Poz. 303

**ROZPORZĄDZENIE  
MINISTRA OBRONY NARODOWEJ**

z dnia 7 lutego 2020 r.

**w sprawie granic Morskiego Portu Wojennego Świnoujście**

Na podstawie art. 45 ust. 2b ustawy z dnia 21 marca 1991 r. o obszarach morskich Rzeczypospolitej Polskiej i administracji morskiej (Dz. U. z 2019 r. poz. 2169 oraz z 2020 r. poz. 284) zarządza się, co następuje:

**§ 1.** Granice Morskiego Portu Wojennego Świnoujście, zwanego dalej „MPW Świnoujście”, stanowią cztery odrębne obszary ograniczone linią geodezyjną łączącą kolejno ponumerowane punkty od 1 do 84 (obszar 1), od 85 do 118 (obszar 2), od 119 do 132 (obszar 3) oraz od 133 do 147 (obszar 4). Wykaz współrzędnych punktów granicznych w MPW Świnoujście w układzie współrzędnych geocentrycznych geodezyjnych GRS80h jest określony w załączniku nr 1 do rozporządzenia.

**§ 2.** Przebieg granic MPW Świnoujście przedstawiają mapy, które stanowią załączniki nr 2 i nr 3 do rozporządzenia.

**§ 3.** Rozporządzenie wchodzi w życie po upływie 14 dni od dnia ogłoszenia.

Minister Obrony Narodowej: *wz. T. Zdzikot*

Załączniki do rozporządzenia Ministra Obrony  
Narodowej z dnia 7 lutego 2020 r. (poz. 303)

## Załącznik nr 1

WYKAZ WSPÓLRZĘDNYCH PUNKTÓW GRANICZNYCH  
W UKŁADZIE WSPÓLRZĘDNYCH GEOCENTRYCZNYCH GEODEZYJNYCH GRS80h

## Obszar 1

Nr punktu granicznego	Układ współrzędnych geocentrycznych geodezyjnych GRS80h	
	$\varphi$ – szerokość geodezyjna	$\lambda$ – długość geodezyjna
1	53°54'25,3886"N	014°14'56,4780"E
2	53°54'24,2618"N	014°14'58,5768"E
3	53°54'23,7024"N	014°15'09,2310"E
4	53°54'23,9220"N	014°15'15,0446"E
5	53°54'24,5216"N	014°15'30,9216"E
6	53°54'24,2876"N	014°15'32,2805"E
7	53°54'23,6714"N	014°15'33,5428"E
8	53°54'22,9562"N	014°15'34,0885"E
9	53°54'22,1503"N	014°15'34,1748"E
10	53°54'21,3904"N	014°15'33,8107"E
11	53°54'20,7582"N	014°15'33,1867"E
12	53°54'18,0751"N	014°15'27,5628"E
13	53°54'15,1434"N	014°15'22,5029"E
14	53°54'12,7319"N	014°15'19,1484"E
15	53°54'11,5458"N	014°15'17,6317"E
16	53°54'09,6242"N	014°15'15,4701"E
17	53°54'07,2008"N	014°15'13,3343"E
18	53°54'04,5586"N	014°15'11,2836"E
19	53°54'02,5676"N	014°15'10,0142"E
20	53°53'59,8476"N	014°15'08,4252"E
21	53°53'56,1584"N	014°15'07,3306"E
22	53°53'52,6269"N	014°15'06,6151"E
23	53°53'50,4410"N	014°15'06,5856"E
24	53°53'47,3177"N	014°15'06,7607"E
25	53°53'43,3013"N	014°15'03,3237"E
26	53°53'43,1314"N	014°15'02,3125"E
27	53°53'43,0863"N	014°15'02,0433"E
28	53°53'42,9343"N	014°15'01,7842"E
29	53°53'42,8081"N	014°15'01,5625"E
30	53°53'41,5669"N	014°14'59,4937"E

Nr punktu granicznego	Układ współrzędnych geocentrycznych geodezyjnych GRS80h	
	$\varphi$ – szerokość geodezyjna	$\lambda$ – długość geodezyjna
31	53°53'41,6636"N	014°14'59,3283"E
32	53°53'40,5649"N	014°14'57,4459"E
33	53°53'42,4406"N	014°14'53,8990"E
34	53°53'42,7699"N	014°14'53,1850"E
35	53°53'44,6870"N	014°14'50,5272"E
36	53°53'44,8623"N	014°14'50,2179"E
37	53°53'44,9405"N	014°14'50,0500"E
38	53°53'44,9373"N	014°14'49,8310"E
39	53°53'48,1280"N	014°14'47,0599"E
40	53°53'49,8774"N	014°14'45,4914"E
41	53°53'50,2968"N	014°14'46,3762"E
42	53°53'52,1775"N	014°14'44,6199"E
43	53°53'54,2667"N	014°14'42,5973"E
44	53°53'55,1800"N	014°14'41,5391"E
45	53°53'56,0983"N	014°14'40,2393"E
46	53°53'57,0232"N	014°14'38,6698"E
47	53°53'57,4143"N	014°14'37,8943"E
48	53°53'57,7079"N	014°14'37,2276"E
49	53°53'58,1302"N	014°14'36,2680"E
50	53°53'58,3379"N	014°14'35,7968"E
51	53°53'58,5428"N	014°14'35,8139"E
52	53°53'59,0046"N	014°14'36,9312"E
53	53°53'58,9282"N	014°14'37,0218"E
54	53°53'59,1614"N	014°14'37,5873"E
55	53°54'00,3153"N	014°14'36,4244"E
56	53°54'02,6914"N	014°14'35,5714"E
57	53°54'02,8899"N	014°14'35,7622"E
58	53°54'03,1611"N	014°14'35,7267"E
59	53°54'03,2162"N	014°14'35,7485"E
60	53°54'03,1871"N	014°14'35,8604"E
61	53°54'03,0705"N	014°14'36,5548"E
62	53°54'03,0252"N	014°14'36,9073"E
63	53°54'02,9976"N	014°14'36,8947"E
64	53°54'02,2929"N	014°14'41,9427"E
65	53°54'02,2348"N	014°14'42,5359"E
66	53°54'02,2573"N	014°14'42,7759"E
67	53°54'02,1851"N	014°14'43,3726"E
68	53°54'02,7485"N	014°14'43,7431"E
69	53°54'02,7792"N	014°14'43,5196"E

Nr punktu granicznego	Układ współrzędnych geocentrycznych geodezyjnych GRS80h	
	$\varphi$ – szerokość geodezyjna	$\lambda$ – długość geodezyjna
70	53°54'07,1028"N	014°14'43,7944"E
71	53°54'07,1087"N	014°14'43,7118"E
72	53°54'08,8854"N	014°14'43,8561"E
73	53°54'09,7066"N	014°14'43,9259"E
74	53°54'09,9518"N	014°14'43,9344"E
75	53°54'11,5065"N	014°14'44,0490"E
76	53°54'12,4277"N	014°14'44,1199"E
77	53°54'12,8558"N	014°14'44,3422"E
78	53°54'13,1746"N	014°14'44,5229"E
79	53°54'13,7346"N	014°14'44,8039"E
80	53°54'16,8466"N	014°14'46,4477"E
81	53°54'17,2433"N	014°14'46,6524"E
82	53°54'18,1589"N	014°14'47,4219"E
83	53°54'19,1079"N	014°14'48,2129"E
84	53°54'22,3538"N	014°14'50,8933"E

**Obszar 2**

Nr punktu granicznego	Układ współrzędnych geocentrycznych geodezyjnych GRS80h	
	$\varphi$ – szerokość geodezyjna	$\lambda$ – długość geodezyjna
85	53°53'25,2477"N	014°15'22,1666"E
86	53°53'22,1327"N	014°15'26,1941"E
87	53°53'18,9051"N	014°15'29,7137"E
88	53°53'17,6271"N	014°15'28,4035"E
89	53°53'17,4229"N	014°15'28,1273"E
90	53°53'17,2361"N	014°15'27,7884"E
91	53°53'14,5717"N	014°15'24,8755"E
92	53°53'13,3322"N	014°15'22,6371"E
93	53°53'12,5726"N	014°15'21,2681"E
94	53°53'12,3513"N	014°15'20,7973"E
95	53°53'13,0692"N	014°15'16,6855"E
96	53°53'13,3338"N	014°15'15,4329"E
97	53°53'13,0612"N	014°15'14,9367"E
98	53°53'14,0643"N	014°15'13,4284"E
99	53°53'14,1335"N	014°15'13,1660"E
100	53°53'14,3917"N	014°15'13,0699"E
101	53°53'14,3715"N	014°15'12,1635"E
102	53°53'15,0428"N	014°15'11,0214"E
103	53°53'15,8622"N	014°15'09,6384"E
104	53°53'16,5849"N	014°15'08,3366"E

Nr punktu granicznego	Układ współrzędnych geocentrycznych geodezyjnych GRS80h	
	$\varphi$ – szerokość geodezyjna	$\lambda$ – długość geodezyjna
105	53°53'17,0603"N	014°15'07,5423"E
106	53°53'17,1722"N	014°15'07,5370"E
107	53°53'17,4241"N	014°15'07,5873"E
108	53°53'17,5406"N	014°15'07,6378"E
109	53°53'17,6991"N	014°15'07,3847"E
110	53°53'20,4690"N	014°15'12,0034"E
111	53°53'20,6165"N	014°15'12,3589"E
112	53°53'22,4886"N	014°15'17,0682"E
113	53°53'22,8360"N	014°15'18,0066"E
114	53°53'22,8800"N	014°15'18,2194"E
115	53°53'23,0866"N	014°15'18,6812"E
116	53°53'23,3405"N	014°15'19,0830"E
117	53°53'23,8873"N	014°15'19,9494"E
118	53°53'24,0047"N	014°15'20,1949"E

## Obszar 3

Nr punktu granicznego	Układ współrzędnych geocentrycznych geodezyjnych GRS80h	
	$\varphi$ – szerokość geodezyjna	$\lambda$ – długość geodezyjna
119	53°52'50,4313"N	014°16'55,6467"E
120	53°52'50,4019"N	014°16'58,3832"E
121	53°52'50,4105"N	014°16'58,8330"E
122	53°52'50,2286"N	014°16'59,6068"E
123	53°52'49,4750"N	014°17'01,2855"E
124	53°52'49,0727"N	014°17'02,2714"E
125	53°52'48,9973"N	014°17'04,7179"E
126	53°52'48,3409"N	014°17'04,6044"E
127	53°52'48,2408"N	014°17'01,0583"E
128	53°52'47,9075"N	014°17'00,0912"E
129	53°52'48,0176"N	014°16'59,8945"E
130	53°52'48,4347"N	014°16'59,0440"E
131	53°52'48,4406"N	014°16'58,3216"E
132	53°52'48,4620"N	014°16'55,5858"E

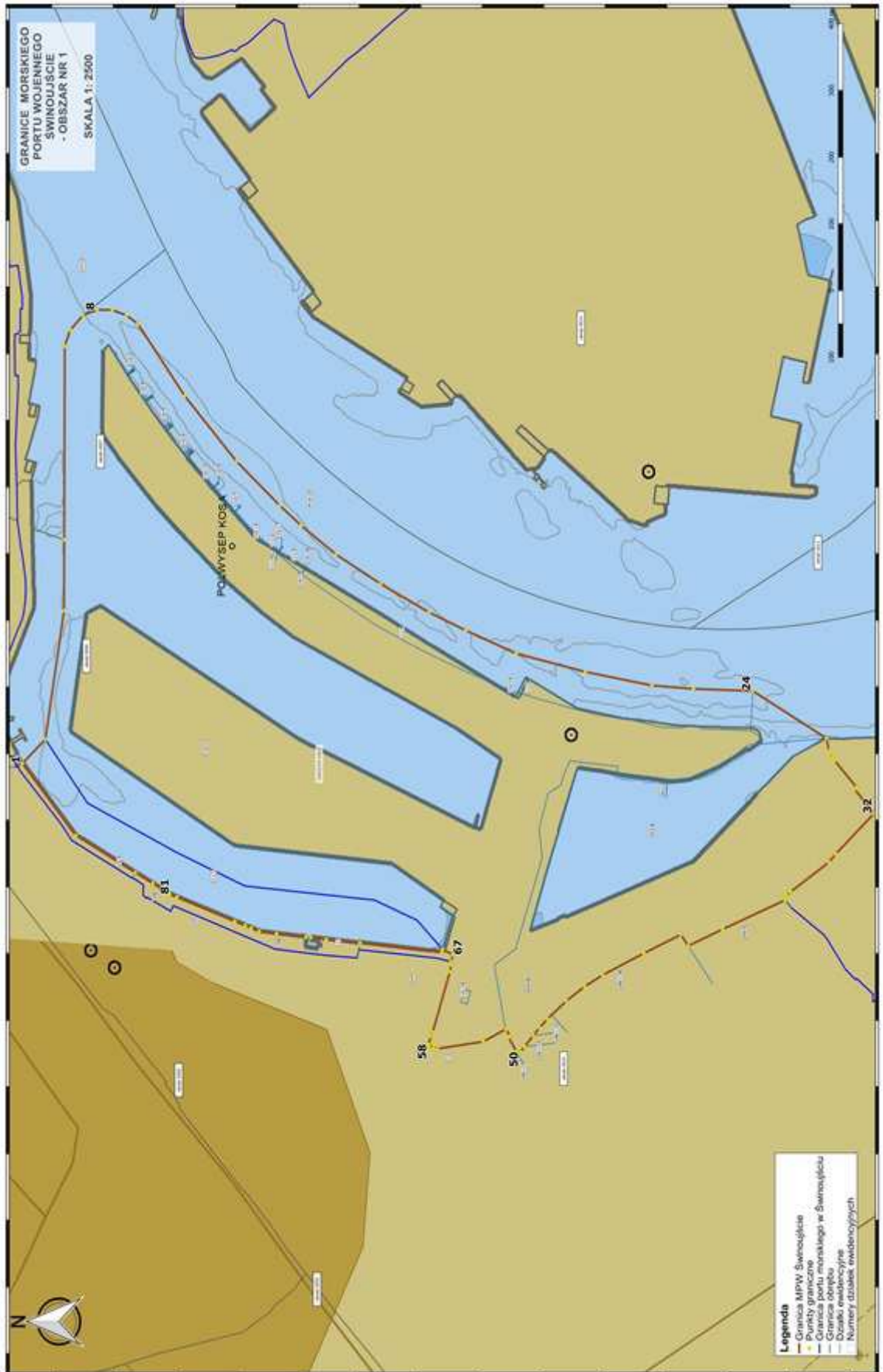
## Obszar 4

Nr punktu granicznego	Układ współrzędnych geocentrycznych geodezyjnych GRS80h	
	$\varphi$ – szerokość geodezyjna	$\lambda$ – długość geodezyjna
133	53°51'25,4357"N	014°16'48,0521"E
134	53°51'19,5479"N	014°16'50,3363"E

Nr punktu granicznego	Układ współrzędnych geocentrycznych geodezyjnych GRS80h	
	$\varphi$ – szerokość geodezyjna	$\lambda$ – długość geodezyjna
135	53°51'19,2385"N	014°16'47,8253"E
136	53°51'19,2180"N	014°16'47,6588"E
137	53°51'19,1667"N	014°16'47,2438"E
138	53°51'17,2355"N	014°16'46,4749"E
139	53°51'17,5372"N	014°16'46,3630"E
140	53°51'18,7513"N	014°16'43,9955"E
141	53°51'19,6641"N	014°16'42,2163"E
142	53°51'19,7325"N	014°16'42,0308"E
143	53°51'23,3131"N	014°16'42,8413"E
144	53°51'24,6751"N	014°16'42,6981"E
145	53°51'25,0341"N	014°16'45,2264"E
146	53°51'25,0577"N	014°16'45,3917"E
147	53°51'25,0814"N	014°16'45,5577"E

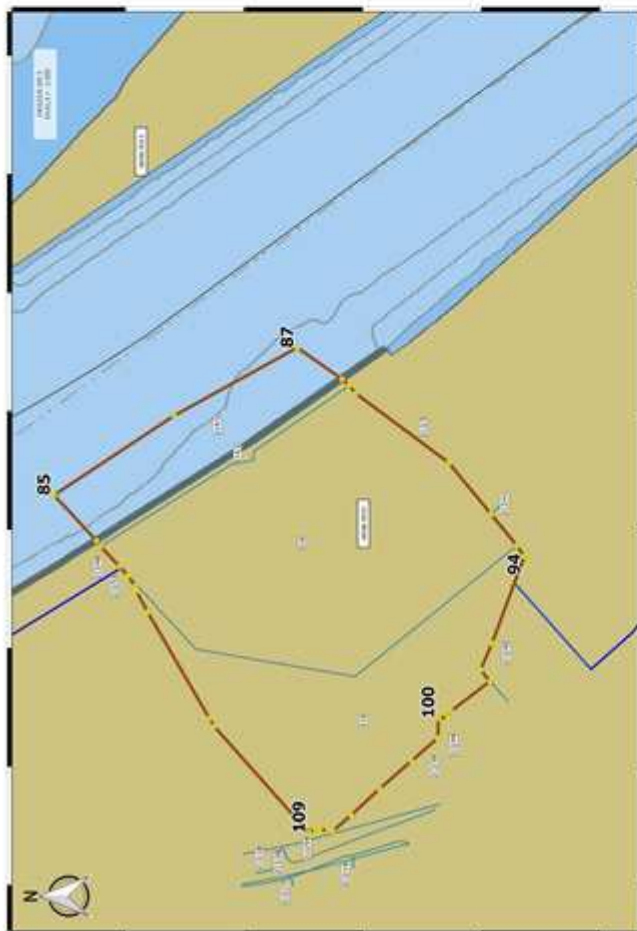
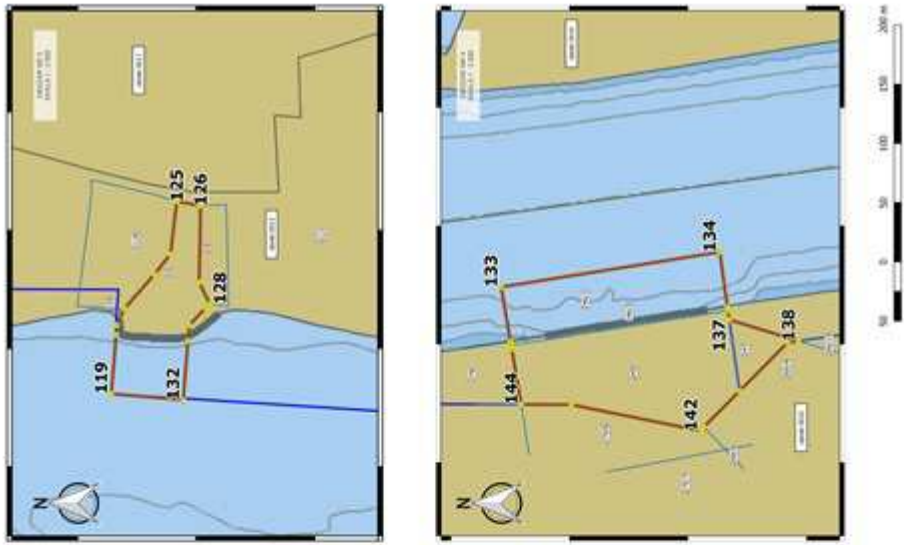
Załącznik nr 2

PRZEBIEG GRANIC MPW ŚWINOUJŚCIE



Załącznik nr 3

PRZEBIEG GRANIC MPW ŚWINOUJŚCIE



- Legenda**
- Granica MPW Świnoujście
  - Punkty graniczne
  - Granica portu morską w Świnoujściu
  - Granica obrębu
  - Działki ewidencyjne
  - Numery działek ewidencyjnych