

Warszawa, dnia 11 maja 2018 r.

Poz. 879

**ROZPORZĄDZENIE  
MINISTRA ŚRODOWISKA<sup>1)</sup>**

z dnia 13 marca 2018 r.

**w sprawie specjalnego obszaru ochrony siedlisk Wydmy Lucynowsko-Mostowieckie (PLH140013)**

Na podstawie art. 27a ust. 1 ustawy z dnia 16 kwietnia 2004 r. o ochronie przyrody (Dz. U. z 2018 r. poz. 142, 10 i 650) zarządza się, co następuje:

**§ 1.** 1. Wyznacza się specjalny obszar ochrony siedlisk Wydmy Lucynowsko-Mostowieckie (PLH140013<sup>2)</sup>), obejmujący obszar 300,48 ha, położony w województwie mazowieckim.

2. Granica obszaru, o którym mowa w ust. 1, w postaci wykazu współrzędnych punktów załamania granicy, jest określona w załączniku nr 1 do rozporządzenia.

**§ 2.** Mapa obszaru, o którym mowa w § 1, jest określona w załączniku nr 2 do rozporządzenia.

**§ 3.** Obszar, o którym mowa w § 1, wyznacza się w celu trwałej ochrony siedlisk przyrodniczych lub odtworzenia ich właściwego stanu.

**§ 4.** Przedmiotem ochrony na obszarze, o którym mowa w § 1, są siedliska przyrodnicze określone w załączniku nr 3 do rozporządzenia.

**§ 5.** Rozporządzenie wchodzi w życie po upływie 14 dni od dnia ogłoszenia.

Minister Środowiska: *J. Szyszko*

---

<sup>1)</sup> Minister Środowiska kieruje działem administracji rządowej – środowisko, na podstawie § 1 ust. 2 pkt 2 rozporządzenia Prezesa Rady Ministrów z dnia 13 grudnia 2017 r. w sprawie szczegółowego zakresu działania Ministra Środowiska (Dz. U. poz. 2323 i 2480).

<sup>2)</sup> Kod obszaru został określony zgodnie z decyzją wykonawczą Komisji (UE) 2018/43 z dnia 12 grudnia 2017 r. w sprawie przyjęcia jedenastego zaktualizowanego wykazu terenów mających znaczenie dla Wspólnoty składających się na kontynentalny region biogeograficzny (notyfikowaną jako dokument nr C(2017) 8260) (Dz. Urz. UE L 15 z 19.01.2018, str. 397).

Załączniki do rozporządzenia Ministra Środowiska  
z dnia 13 marca 2018 r. (poz. 879)

**Załącznik nr 1**

**GRANICA SPECJALNEGO OBSZARU OCHRONY SIEDLISK  
WYDMY LUCYNOWSKO-MOSTOWIECKIE (PLH140013)**

Numer punktu załamania granicy	Współrzędne punktów załamania granicy (PL-1992) <sup>1)</sup>	
	X	Y
1	2	3
1	520417,84	666585,08
2	520234,76	666649,49
3	520154,58	666624,07
4	520127,11	666613,32
5	520056,65	666607,35
6	519974,25	666584,66
7	519956,34	666293,28
8	520043,52	666289,69
9	520047,10	666251,48
10	520300,27	666233,57
11	520290,72	666007,86
12	520320,57	665925,46
13	520331,99	665890,26
14	520364,08	665902,43
15	520371,99	665865,37
16	520399,27	665806,90
17	520409,02	665810,41
18	520415,68	665812,81
19	520487,98	665734,37
20	520552,72	665657,72
21	520589,48	665610,08
22	520668,42	665514,09
23	520689,65	665447,86
24	520745,54	665359,08
25	520765,78	665344,66
26	520783,80	665331,98
27	520815,06	665318,85
28	520836,60	665311,25
29	520879,28	665258,95

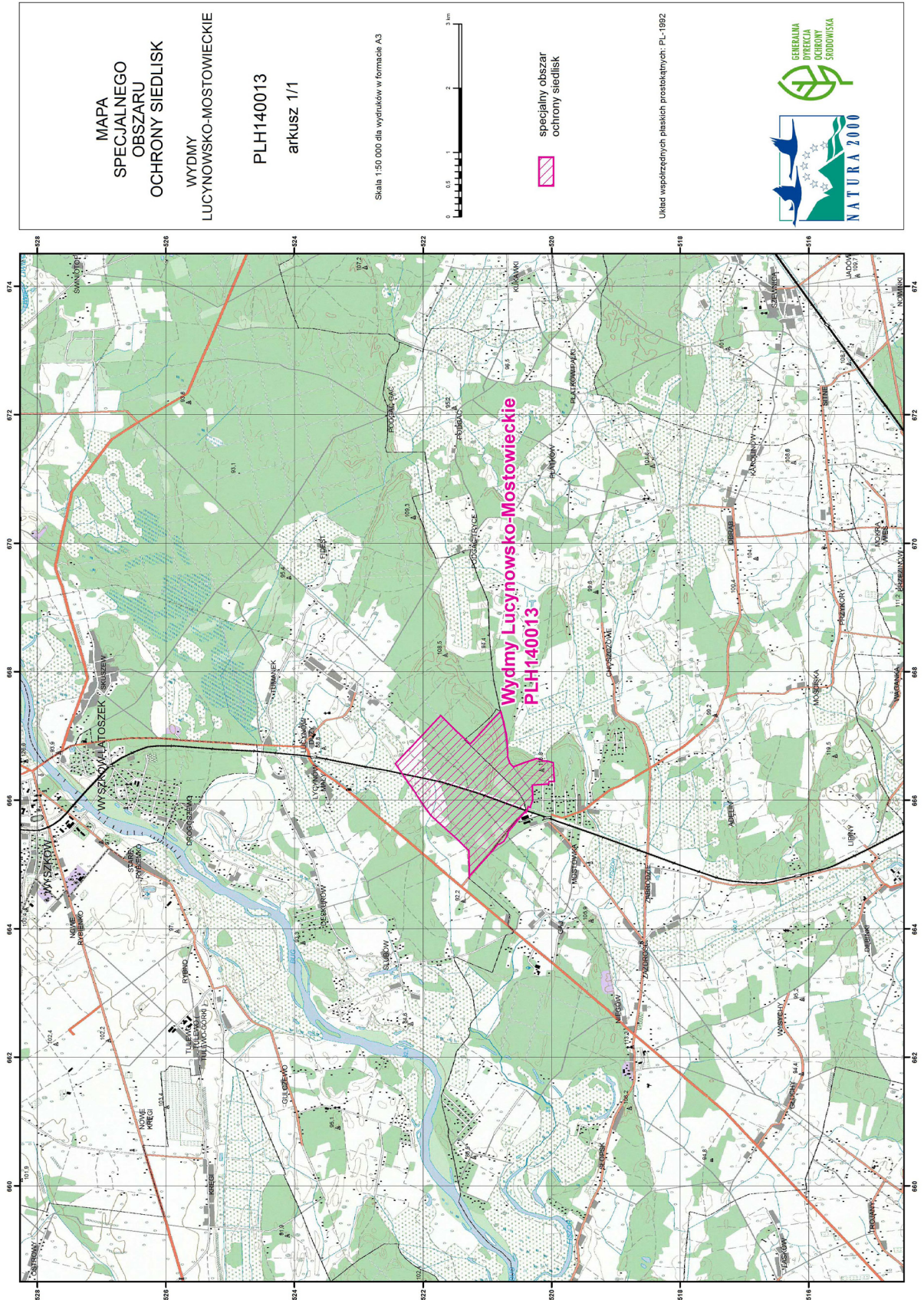
<sup>1)</sup> Układ współrzędnych płaskich prostokątnych PL-1992 jest jednym z układów tworzących państwowy system odniesień przestrzennych, o którym mowa w przepisach wydanych na podstawie art. 3 ust. 5 ustawy z dnia 17 maja 1989 r. – Prawo geodezyjne i kartograficzne (Dz. U. z 2017 r. poz. 2101 oraz z 2018 r. poz. 650).

1	2	3
30	520906,73	665229,07
31	520951,41	665180,41
32	520970,20	665159,96
33	520990,59	665137,76
34	521001,08	665126,34
35	521031,15	665093,60
36	521044,35	665079,21
37	521054,99	665067,64
38	521062,44	665059,52
39	521071,30	665049,94
40	521079,67	665040,87
41	521090,42	665029,25
42	521099,56	665019,33
43	521120,61	664996,56
44	521125,29	664991,49
45	521142,69	664972,66
46	521152,98	664961,54
47	521167,61	664945,69
48	521176,99	664935,55
49	521186,07	664925,72
50	521192,27	664919,01
51	521199,19	664911,52
52	521204,98	664905,25
53	521211,25	664898,46
54	521222,02	664886,81
55	521225,81	664882,70
56	521235,01	664872,74
57	521254,02	664852,18
58	521256,98	664848,97
59	521258,53	664847,03
60	521268,72	664834,31
61	521270,43	664832,18
62	521277,43	664818,82
63	521288,26	665216,07
64	521309,37	665231,63
65	521449,10	665374,93
66	521605,54	665515,85
67	521765,56	665660,35

1	2	3
68	521880,20	665764,24
69	521981,71	665903,97
70	522082,02	666059,21
71	522125,02	666127,28
72	522293,40	666367,32
73	522314,89	666400,75
74	522338,26	666435,99
75	522342,52	666442,26
76	522347,03	666448,91
77	522353,00	666457,68
78	522365,78	666476,52
79	522378,49	666495,20
80	522380,04	666497,49
81	522382,13	666500,59
82	522383,53	666502,62
83	522385,76	666505,92
84	522389,20	666510,97
85	522390,77	666513,29
86	522394,43	666518,68
87	522397,25	666522,83
88	522400,98	666528,32
89	522404,09	666532,87
90	522405,58	666535,09
91	522412,68	666545,52
92	522418,46	666554,03
93	522421,61	666558,68
94	522429,28	666570,09
95	522210,59	666801,63
96	522208,12	666804,25
97	522002,68	667021,78
98	521999,65	667023,07
99	521876,96	667158,64
100	521874,34	667160,42
101	521733,84	667312,91
102	521727,55	667319,59
103	521458,65	667051,60
104	521287,09	666895,67
105	521270,28	666872,04

1	2	3
106	521132,02	667019,39
107	521043,77	667115,09
108	520951,33	667215,94
109	520793,80	667384,85
110	520748,83	667232,16
111	520708,62	667033,50
112	520692,13	666894,75
113	520685,85	666804,81
114	520684,07	666674,56
115	520646,87	666574,58
116	520597,25	666519,33
117	520417,84	666585,08

MAPA SPECJALNEGO OBSZARU OCHRONY SIEDLISK WYDMY LUCYNOWSKO-MOSTOWIECKIE (PLH140013)



## Załącznik nr 3

SIEDLISKA PRZYRODNICZE BĘDĄCE PRZEDMIOTEM OCHRONY  
NA SPECJALNYM OBSZARZE OCHRONY SIEDLISK WYDMY LUCYNOWSKO-MOSTOWIECKIE (PLH140013)

Lp.	Kod <sup>1)</sup>	Nazwa
1	2330	Wydmy śródładowe z murawami napiaskowymi ( <i>Corynephorus, Agrostis</i> )
2	4030	Suche wrzosowiska ( <i>Calluno-Genistion, Pohlio Callunion, Calluno-Arctostaphylion</i> )
3	91T0	Sosnowy bór chrobotkowy ( <i>Cladonio-Pinetum</i> i chrobotkowa postać <i>Peucedano-Pinetum</i> )

<sup>1)</sup> Kody siedlisk są zgodne z rozporządzeniem Ministra Środowiska z dnia 13 kwietnia 2010 r. w sprawie siedlisk przyrodniczych oraz gatunków będących przedmiotem zainteresowania Wspólnoty, a także kryteriów wyboru obszarów kwalifikujących się do uznania lub wyznaczenia jako obszary Natura 2000 (Dz. U. z 2014 r. poz. 1713).