

Warszawa, dnia 25 kwietnia 2018 r.

Poz. 772

**ROZPORZĄDZENIE
MINISTRA ŚRODOWISKA¹⁾**

z dnia 13 marca 2018 r.

w sprawie specjalnego obszaru ochrony siedlisk Białe Błota (PLH140038)

Na podstawie art. 27a ust. 1 ustawy z dnia 16 kwietnia 2004 r. o ochronie przyrody (Dz. U. z 2018 r. poz. 142, 10 i 650) zarządza się, co następuje:

§ 1. 1. Wyznacza się specjalny obszar ochrony siedlisk Białe Błota (PLH140038²⁾), obejmujący obszar 31,43 ha, położony w województwie mazowieckim.

2. Granica obszaru, o którym mowa w ust. 1, w postaci wykazu współrzędnych punktów załamania granicy, jest określona w załączniku nr 1 do rozporządzenia.

§ 2. Mapa obszaru, o którym mowa w § 1, jest określona w załączniku nr 2 do rozporządzenia.

§ 3. Obszar, o którym mowa w § 1, wyznacza się w celu:

- 1) trwałej ochrony populacji zagrożonych wyginięciem gatunków zwierząt innych niż ptaki lub
- 2) odtworzenia właściwego stanu ochrony gatunków, o których mowa w pkt 1

– w stosunku do przedmiotów ochrony.

§ 4. Przedmiotem ochrony na obszarze, o którym mowa w § 1, są gatunki zwierząt innych niż ptaki, określone w załączniku nr 3 do rozporządzenia, oraz ich siedliska.

§ 5. Rozporządzenie wchodzi w życie po upływie 14 dni od dnia ogłoszenia.

Minister Środowiska: *J. Szyszko*

¹⁾ Minister Środowiska kieruje działem administracji rządowej – środowisko, na podstawie § 1 ust. 2 pkt 2 rozporządzenia Prezesa Rady Ministrów z dnia 13 grudnia 2017 r. w sprawie szczegółowego zakresu działania Ministra Środowiska (Dz. U. poz. 2323 i 2480).

²⁾ Kod obszaru został określony zgodnie z decyzją wykonawczą Komisji (UE) 2018/43 z dnia 12 grudnia 2017 r. w sprawie przyjęcia jedenastego zaktualizowanego wykazu terenów mających znaczenie dla Wspólnoty składających się na kontynentalny region biogeograficzny (notyfikowaną jako dokument nr C(2017) 8260) (Dz. Urz. UE L 15 z 19.01.2018, str. 397).

Załączniki do rozporządzenia Ministra Środowiska
z dnia 13 marca 2018 r. (poz. 772)

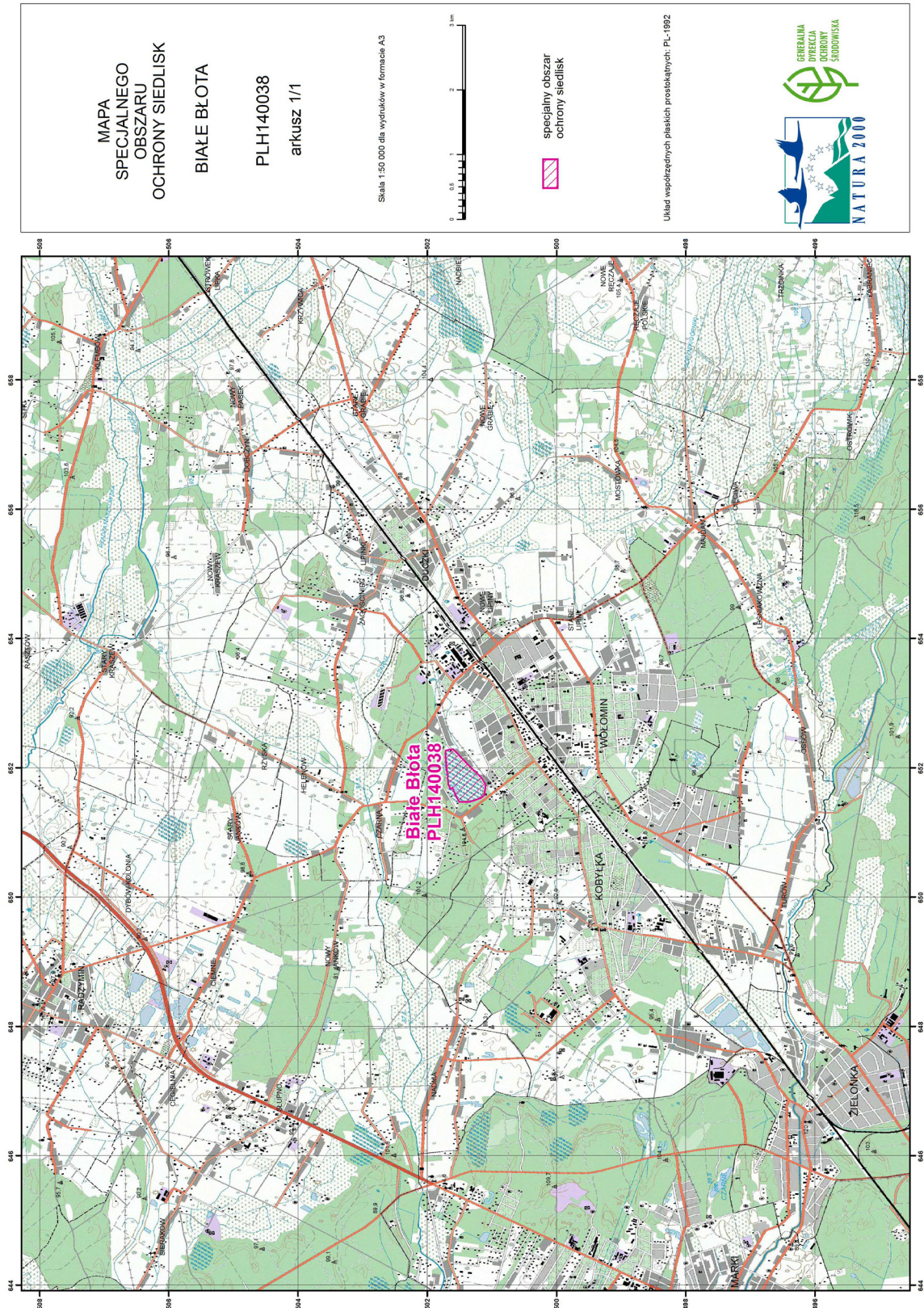
Załącznik nr 1

GRANICA SPECJALNEGO OBSZARU OCHRONY SIEDLISK
BIAŁE BŁOTA (PLH140038)

Numer punktu załamania granicy	Współrzędne punktów załamania granicy (PL-1992) ¹⁾	
	X	Y
1	501713,23	652268,22
2	501599,77	652287,02
3	501409,80	652086,68
4	501308,66	651982,30
5	501251,60	651939,50
6	501193,25	651876,61
7	501150,46	651827,99
8	501094,05	651736,57
9	501114,80	651573,18
10	501170,56	651531,69
11	501340,43	651475,28
12	501505,11	651476,58
13	501540,77	651531,69
14	501612,09	651689,89
15	501643,21	651674,97
16	501675,63	651742,40
17	501689,89	651868,19
18	501687,95	651909,68
19	501700,91	651988,13
20	501707,40	652092,52
21	501716,47	652182,64
22	501713,23	652268,22

¹⁾ Układ współrzędnych płaskich prostokątnych PL-1992 jest jednym z układów tworzących państwowy system odniesień przestrzennych, o którym mowa w przepisach wydanych na podstawie art. 3 ust. 5 ustawy z dnia 17 maja 1989 r. – Prawo geodezyjne i kartograficzne (Dz. U. z 2017 r. poz. 2101 oraz z 2018 r. poz. 650).

MAPA SPECJALNEGO OBSZARU OCHRONY SIEDLISK BIAŁE BŁOTA (PLH140038)



Załącznik nr 3

GATUNKI ZWIERZĄT INNYCH NIŻ PTAKI, BĘDĄCE PRZEDMIOTEM OCHRONY
NA SPECJALNYM OBSZARZE OCHRONY SIEDLISK BIAŁE BŁOTA (PLH140038)

Lp.	Nazwa polska	Nazwa naukowa	Populacja objęta ochroną
1	strzebla błotna	<i>Phoxinus (= Eupallasella) percnurus</i>	osiadła