

Warszawa, dnia 24 kwietnia 2018 r.

Poz. 764

**ROZPORZĄDZENIE  
MINISTRA ŚRODOWISKA<sup>1)</sup>**

z dnia 13 marca 2018 r.

**w sprawie specjalnego obszaru ochrony siedlisk Krogulec (PLH140008)**

Na podstawie art. 27a ust. 1 ustawy z dnia 16 kwietnia 2004 r. o ochronie przyrody (Dz. U. z 2018 r. poz. 142, 10 i 650) zarządza się, co następuje:

**§ 1.** 1. Wyznacza się specjalny obszar ochrony siedlisk Krogulec (PLH140008<sup>2)</sup>), obejmujący obszar 113,11 ha, położony w województwie mazowieckim.

2. Granica obszaru, o którym mowa w ust. 1, w postaci wykazu współrzędnych punktów załamania granicy, jest określona w załączniku nr 1 do rozporządzenia.

**§ 2.** Mapa obszaru, o którym mowa w § 1, jest określona w załączniku nr 2 do rozporządzenia.

**§ 3.** Obszar, o którym mowa w § 1, wyznacza się w celu:

1) trwałej ochrony populacji zagrożonych wyginięciem gatunków zwierząt innych niż ptaki lub

2) odtworzenia właściwego stanu ochrony gatunków, o których mowa w pkt 1

– w stosunku do przedmiotów ochrony.

**§ 4.** Przedmiotem ochrony na obszarze, o którym mowa w § 1, są gatunki zwierząt innych niż ptaki, określone w załączniku nr 3 do rozporządzenia, oraz ich siedliska.

**§ 5.** Rozporządzenie wchodzi w życie po upływie 14 dni od dnia ogłoszenia.

Minister Środowiska: *J. Szyszko*

---

<sup>1)</sup> Minister Środowiska kieruje działem administracji rządowej – środowisko, na podstawie § 1 ust. 2 pkt 2 rozporządzenia Prezesa Rady Ministrów z dnia 13 grudnia 2017 r. w sprawie szczegółowego zakresu działania Ministra Środowiska (Dz. U. poz. 2323 i 2480).

<sup>2)</sup> Kod obszaru został określony zgodnie z decyzją wykonawczą Komisji (UE) 2018/43 z dnia 12 grudnia 2017 r. w sprawie przyjęcia jedenastego zaktualizowanego wykazu terenów mających znaczenie dla Wspólnoty składających się na kontynentalny region biogeograficzny (notyfikowaną jako dokument nr C(2017) 8260) (Dz. Urz. UE L 15 z 19.01.2018, str. 397).

Załączniki do rozporządzenia Ministra Środowiska  
z dnia 13 marca 2018 r. (poz. 764)

## Załącznik nr 1

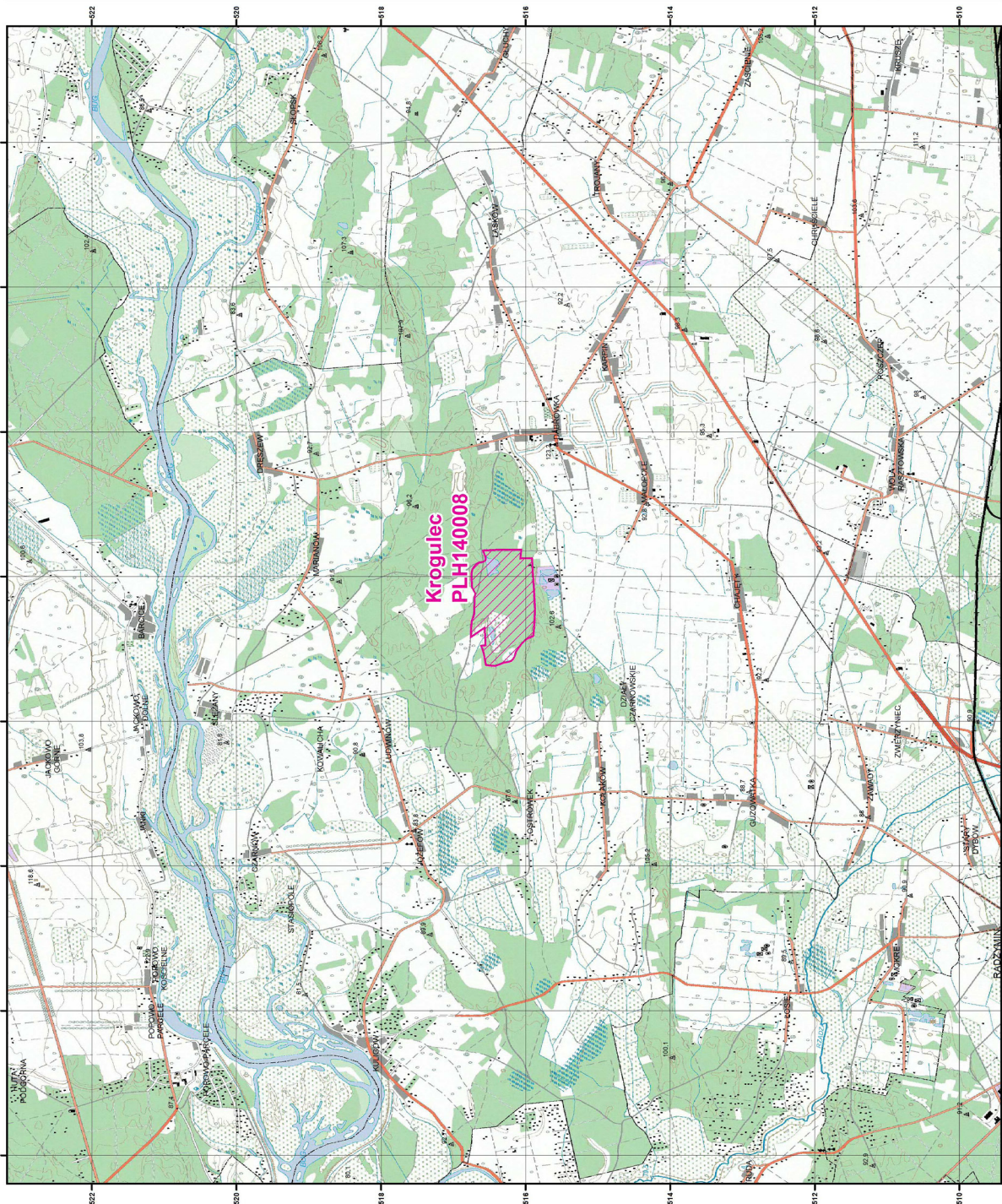
## GRANICA SPECJALNEGO OBSZARU OCHRONY SIEDLISK KROGULEC (PLH140008)

Numer punktu załamania granicy	Współrzędne punktów załamania granicy (PL-1992) <sup>1)</sup>	
	X	Y
1	2	3
1	516711,91	653482,24
2	516708,92	653610,62
3	516709,13	653718,71
4	516693,12	653765,52
5	516738,15	653841,81
6	516739,93	653856,06
7	516749,78	653996,50
8	516744,85	654058,09
9	516732,54	654107,37
10	516707,90	654146,79
11	516678,33	654181,28
12	516643,84	654196,07
13	516584,71	654203,46
14	516560,07	654220,70
15	516550,22	654250,27
16	516569,93	654309,40
17	516589,64	654361,14
18	516338,33	654375,92
19	516059,30	654374,55
20	516070,91	654251,54
21	515909,63	654255,20
22	515867,74	653555,48
23	515875,14	653368,23
24	515894,85	653178,52
25	515988,47	653139,10
26	516054,99	653072,58
27	516106,73	653001,13
28	516133,83	652954,31
29	516153,54	652897,65

<sup>1)</sup> Układ współrzędnych płaskich prostokątnych PL-1992 jest jednym z układów tworzących państwowy system odniesień przestrzennych, o którym mowa w przepisach wydanych na podstawie art. 3 ust. 5 ustawy z dnia 17 maja 1989 r. – Prawo geodezyjne i kartograficzne (Dz. U. z 2017 r. poz. 2101 oraz z 2018 r. poz. 650).

1	2	3
30	516178,18	652855,76
31	516202,82	652833,59
32	516244,70	652821,27
33	516298,91	652813,88
34	516372,82	652784,31
35	516424,56	652764,60
36	516473,84	652769,53
37	516547,75	652776,92
38	516556,37	652809,57
39	516580,55	652944,84
40	516613,39	653046,35
41	516556,66	653049,34
42	516568,60	653294,15
43	516759,68	653162,79
44	516759,68	653222,50
45	516759,68	653273,25
46	516744,75	653377,75
47	516711,91	653482,24

MAPA SPECJALNEGO OBSZARU OCHRONY SIEDLISK KROGULEC (PLH140008)



MAPA  
SPECJALNEGO  
OBSZARU  
OCHRONY SIEDLISK  
KROGULEC  
PLH140008  
arkusz 1/1

Skala 1:50 000 dla wydruków w formacie A3

0 0,5 1 2 3 km

specjalny obszar  
ochrony siedlisk

Układ współrzędnych płaskich prostokątnych: PL-1992

GENERALNA  
DYREKCJA  
OCHRONY  
ŚRODOWISKA

NATURA 2000

## Załącznik nr 3

GATUNKI ZWIERZĄT INNYCH NIŻ PTAKI, BĘDĄCE PRZEDMIOTEM OCHRONY  
NA SPECJALNYM OBSZARZE OCHRONY SIEDLISK KROGULEC (PLH140008)

Lp.	Nazwa polska	Nazwa naukowa	Populacja objęta ochroną
1	strzebla błotna	<i>Phoxinus phoxinus</i> ( <i>Rhynchocypris phoxinus</i> )	osiadła