

Warszawa, dnia 4 października 2018 r.

Poz. 1903

**ROZPORZĄDZENIE
MINISTRA ŚRODOWISKA¹⁾**

z dnia 29 sierpnia 2018 r.

w sprawie specjalnego obszaru ochrony siedlisk Szachownica (PLH240004)

Na podstawie art. 27a ust. 1 ustawy z dnia 16 kwietnia 2004 r. o ochronie przyrody (Dz. U. z 2018 r. poz. 1614) zarządza się, co następuje:

§ 1. 1. Wyznacza się specjalny obszar ochrony siedlisk Szachownica (PLH240004²⁾), obejmujący obszar 13,14 ha, położony w województwie śląskim.

2. Granica obszaru, o którym mowa w ust. 1, w postaci wykazu współrzędnych punktów załamania granicy, jest określona w załączniku nr 1 do rozporządzenia.

§ 2. Mapa obszaru, o którym mowa w § 1, jest określona w załączniku nr 2 do rozporządzenia.

§ 3. Obszar, o którym mowa w § 1, wyznacza się w celu:

- 1) trwałej ochrony:
 - a) siedlisk przyrodniczych,
 - b) populacji zagrożonych wyginięciem gatunków zwierząt innych niż ptaki lub
- 2) odtworzenia właściwego stanu ochrony siedlisk przyrodniczych lub właściwego stanu ochrony gatunków, o których mowa w pkt 1 lit. b

– w stosunku do przedmiotów ochrony.

§ 4. Przedmiotem ochrony na obszarze, o którym mowa w § 1, są:

- 1) siedliska przyrodnicze określone w załączniku nr 3 do rozporządzenia;
- 2) gatunki zwierząt innych niż ptaki, określone w załączniku nr 4 do rozporządzenia, oraz ich siedliska.

§ 5. Rozporządzenie wchodzi w życie po upływie 14 dni od dnia ogłoszenia.

Minister Środowiska: *H. Kowalczyk*

¹⁾ Minister Środowiska kieruje działem administracji rządowej – środowisko, na podstawie § 1 ust. 2 rozporządzenia Prezesa Rady Ministrów z dnia 10 stycznia 2018 r. w sprawie szczegółowego zakresu działania Ministra Środowiska (Dz. U. poz. 96).

²⁾ Kod obszaru został określony zgodnie z decyzją wykonawczą Komisji (UE) 2018/43 z dnia 12 grudnia 2017 r. w sprawie przyjęcia jedenastego zaktualizowanego wykazu terenów mających znaczenie dla Wspólnoty składających się na kontynentalny region biogeograficzny (notyfikowaną jako dokument nr C(2017) 8260) (Dz. Urz. UE L 15 z 19.01.2018, str. 397).

Załączniki do rozporządzenia Ministra Środowiska
z dnia 29 sierpnia 2018 r. (poz. 1903)

Załącznik nr 1

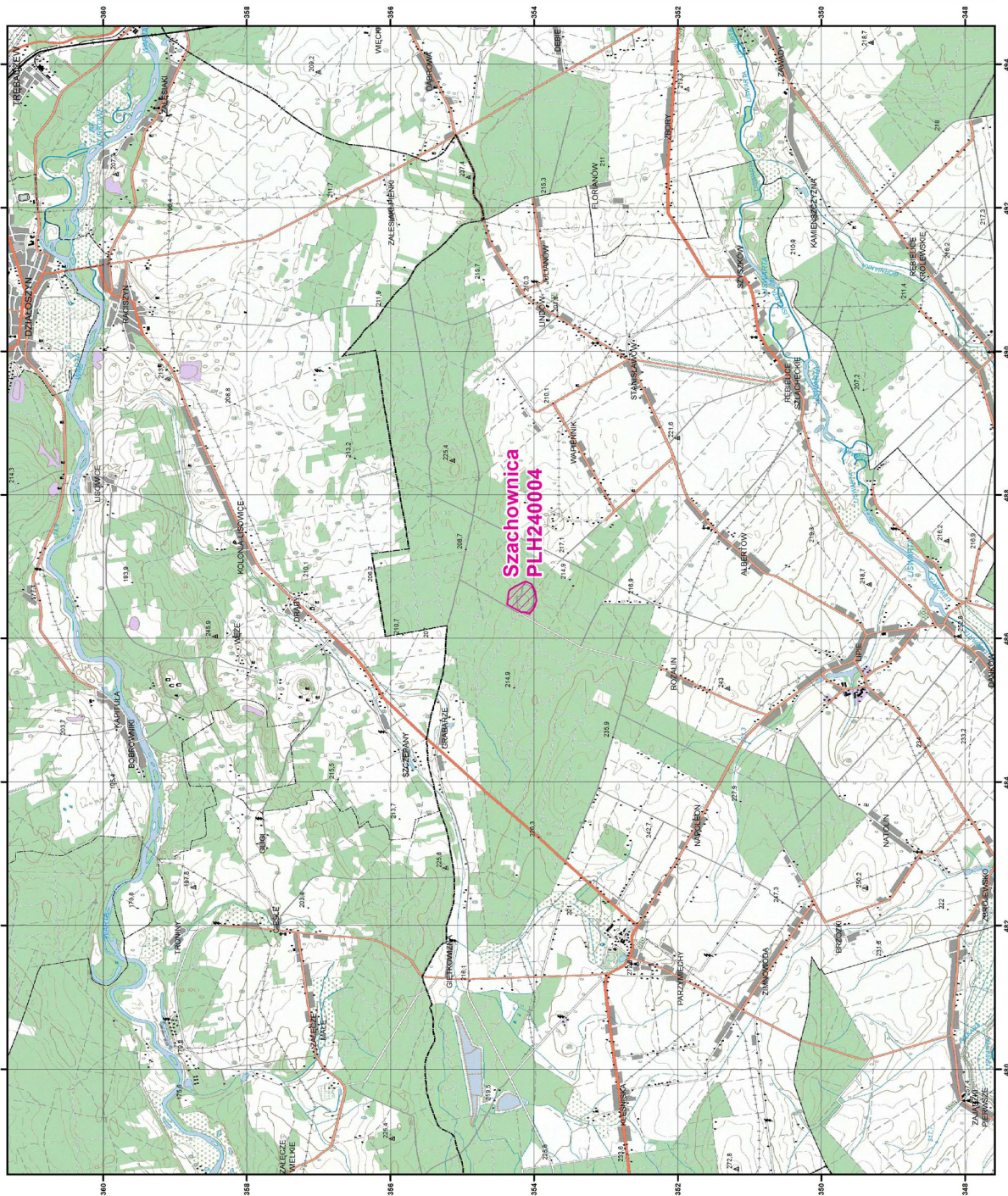
GRANICA SPECJALNEGO OBSZARU OCHRONY SIEDLISK SZACHOWNICA (PLH240004)

Numer punktu załamania granicy	Współrzędne punktów załamania granicy (PL-1992) ¹⁾	
	X	Y
1	353985,16	486658,08
2	353966,01	486523,62
3	353992,34	486449,00
4	354009,90	486414,29
5	354032,64	486385,16
6	354069,35	486345,26
7	354129,60	486367,21
8	354173,61	486360,40
9	354236,52	486396,70
10	354307,17	486435,23
11	354376,05	486472,80
12	354354,64	486651,70
13	354340,68	486672,45
14	354310,35	486693,59
15	354269,25	486721,92
16	354232,15	486740,68
17	354185,46	486763,02
18	354128,80	486788,16
19	354110,17	486795,44
20	354035,89	486754,14
21	354025,06	486725,51
22	354001,92	486678,83
23	354000,72	486662,87
24	353985,16	486658,08

¹⁾ Układ współrzędnych płaskich prostokątnych PL-1992 jest jednym z układów tworzących państwowy system odniesień przestrzennych, o którym mowa w przepisach wydanych na podstawie art. 3 ust. 5 ustawy z dnia 17 maja 1989 r. – Prawo geodezyjne i kartograficzne (Dz. U. z 2017 r. poz. 2101 oraz z 2018 r. poz. 650 i 1669).

Załącznik nr 2

MAPA SPECJALNEGO OBSZARU OCHRONY SIEDLISK SZACHOWNICA (PLH240004)



MAPA
SPECJALNEGO
OBSZARU
OCHRONY SIEDLISK
SZACHOWNICA

PLH240004
arkusz 1/1

Skala 1:50 000 dla wydruków w formacie A3



specjalny obszar
ochrony siedlisk

Układ współrzędnych płaskich prostokątnych: PL-1992



Załącznik nr 3

SIEDLISKA PRZYRODNICZE BĘDĄCE PRZEDMIOTEM OCHRONY
NA SPECJALNYM OBSZARZE OCHRONY SIEDLISK SZACHOWNICA (PLH240004)

Lp.	Kod ¹⁾	Nazwa
1	8310	Jaskinie nieudostępnione do zwiedzania

¹⁾ Kody siedlisk są zgodne z rozporządzeniem Ministra Środowiska z dnia 13 kwietnia 2010 r. w sprawie siedlisk przyrodniczych oraz gatunków będących przedmiotem zainteresowania Wspólnoty, a także kryteriów wyboru obszarów kwalifikujących się do uznania lub wyznaczenia jako obszary Natura 2000 (Dz. U. z 2014 r. poz. 1713).

Załącznik nr 4

GATUNKI ZWIERZĄT INNYCH NIŻ PTAKI, BĘDĄCE PRZEDMIOTEM OCHRONY
NA SPECJALNYM OBSZARZE OCHRONY SIEDLISK SZACHOWNICA (PLH240004)

Lp.	Nazwa polska	Nazwa naukowa	Populacja objęta ochroną
1	mopek	<i>Barbastella barbastellus</i>	zimująca
2	nocek Bechsteina	<i>Myotis bechsteinii</i>	zimująca
3	nocek duży	<i>Myotis myotis</i>	zimująca
4	nocek łydkowłosy	<i>Myotis dasycneme</i>	zimująca