

Warszawa, dnia 11 maja 2017 r.

Poz. 915

**ROZPORZĄDZENIE  
MINISTRA ŚRODOWISKA<sup>1)</sup>**

z dnia 28 marca 2017 r.

**w sprawie specjalnego obszaru ochrony siedlisk Wrzosowisko w Orzechowie (PLH060098)**

Na podstawie art. 27a ust. 1 ustawy z dnia 16 kwietnia 2004 r. o ochronie przyrody (Dz. U. z 2016 r. poz. 2134, 2249 i 2260 oraz z 2017 r. poz. 60 i 132) zarządza się, co następuje:

**§ 1.** 1. Wyznacza się specjalny obszar ochrony siedlisk Wrzosowisko w Orzechowie (PLH060098<sup>2)</sup>), obejmujący obszar 18,84 ha, położony w województwie lubelskim.

2. Granica obszaru, o którym mowa w ust. 1, w postaci wykazu współrzędnych punktów załamania granicy, jest określona w załączniku nr 1 do rozporządzenia.

**§ 2.** Mapa obszaru, o którym mowa w § 1, jest określona w załączniku nr 2 do rozporządzenia.

**§ 3.** Obszar, o którym mowa w § 1, wyznacza się w celu trwałej ochrony siedlisk przyrodniczych lub odtworzenia ich właściwego stanu.

**§ 4.** Przedmiotem ochrony na obszarze, o którym mowa w § 1, są siedliska przyrodnicze określone w załączniku nr 3 do rozporządzenia.

**§ 5.** Rozporządzenie wchodzi w życie po upływie 14 dni od dnia ogłoszenia.

Minister Środowiska: *J. Szyszko*

---

<sup>1)</sup> Minister Środowiska kieruje działem administracji rządowej – środowisko, na podstawie § 1 ust. 2 pkt 2 rozporządzenia Prezesa Rady Ministrów z dnia 17 listopada 2015 r. w sprawie szczegółowego zakresu działania Ministra Środowiska (Dz. U. poz. 1904 i 2095).

<sup>2)</sup> Kod obszaru został określony zgodnie z decyzją wykonawczą Komisji (UE) 2016/2334 z dnia 9 grudnia 2016 r. w sprawie przyjęcia dziesiątego zaktualizowanego wykazu terenów mających znaczenie dla Wspólnoty składających się na kontynentalny region biogeograficzny (notyfikowaną jako dokument nr C(2016) 8191) (Dz. Urz. UE L 353 z 23.12.2016, str. 324).

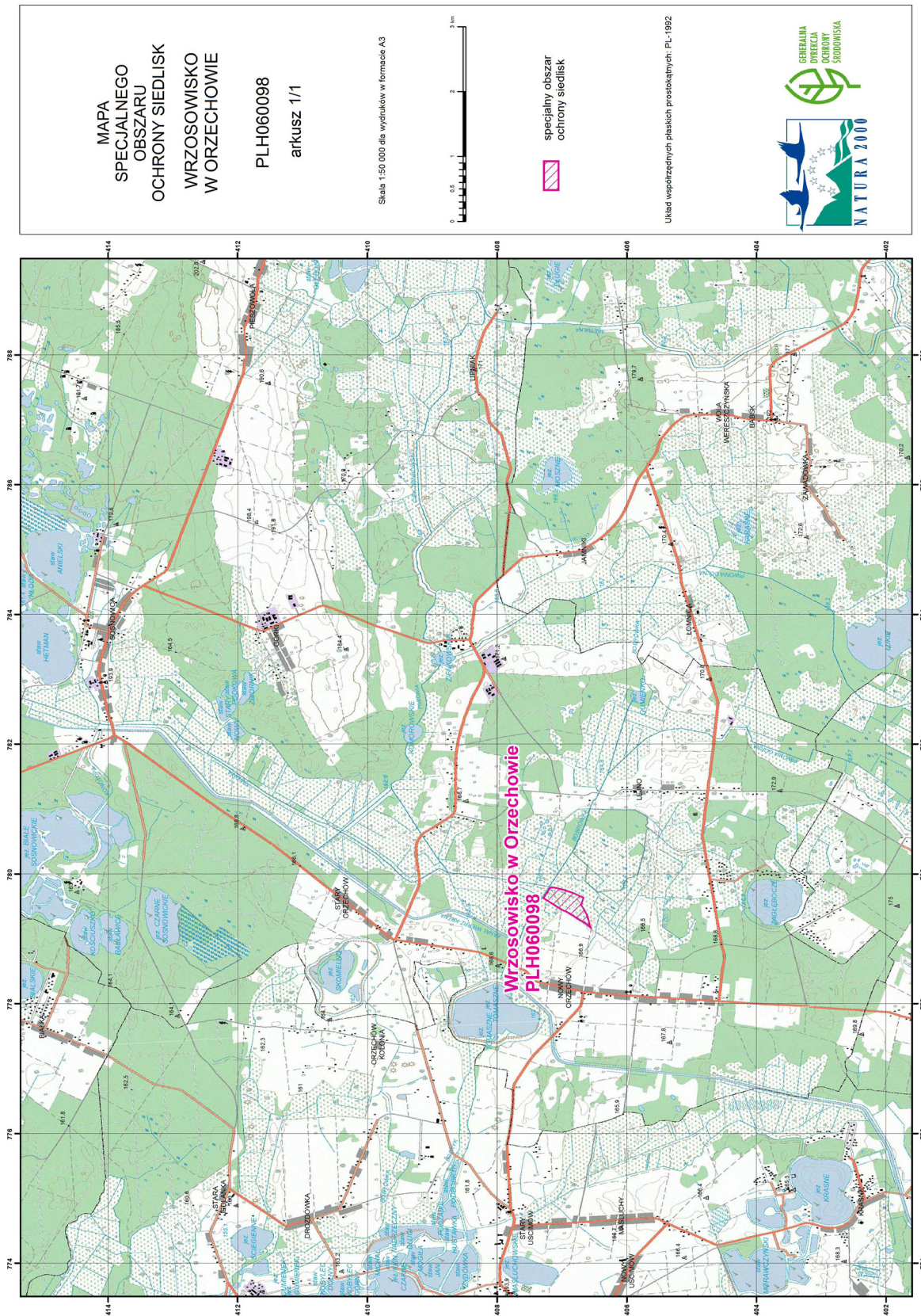
Załączniki do rozporządzenia Ministra Środowiska  
z dnia 28 marca 2017 r. (poz. 915)

**Załącznik nr 1****GRANICA SPECJALNEGO OBSZARU OCHRONY SIEDLISK  
WRZOSOWISKO W ORZECHOWIE (PLH060098)**

Numer punktu załamania granicy	Współrzędne punktów załamania granicy (PL-1992) <sup>1)</sup>	
	X	Y
1	406713,40	779650,78
2	406672,26	779633,40
3	406667,06	779631,09
4	406701,81	779531,44
5	406705,87	779527,39
6	406654,88	779446,86
7	406623,60	779391,24
8	406597,53	779319,40
9	406581,89	779264,36
10	406569,15	779208,16
11	406556,40	779173,40
12	406573,77	779182,67
13	406617,23	779224,96
14	406642,14	779244,09
15	406686,75	779267,26
16	406792,77	779333,88
17	406804,36	779339,10
18	406886,05	779394,13
19	406942,25	779421,94
20	406972,94	779433,53
21	407027,40	779460,75
22	407156,60	779544,76
23	407238,29	779596,90
24	407285,21	779628,77
25	407180,35	779792,72
26	407136,90	779791,57
27	407072,59	779779,40
28	406952,67	779748,70
29	406932,39	779742,90
30	406820,58	779702,34
31	406713,40	779650,78

<sup>1)</sup> Układ współrzędnych płaskich prostokątnych PL-1992 jest jednym z układów tworzących państwowy system odniesień przestrzennych, o którym mowa w przepisach wydanych na podstawie art. 3 ust. 5 ustawy z dnia 17 maja 1989 r. – Prawo geodezyjne i kartograficzne (Dz. U. z 2016 r. poz. 1629 i 1948 oraz z 2017 r. poz. 60).

MAPA SPECJALNEGO OBSZARU OCHRONY SIEDLISK  
WRZOSOWISKO W ORZECHOWIE (PLH060098)



## Załącznik nr 3

SIEDLISKA PRZYRODNICZE BĘDĄCE PRZEDMIOTEM OCHRONY  
NA SPECJALNYM OBSZARZE OCHRONY SIEDLISK WRZOSOWISKO W ORZECHOWIE (PLH060098)

Lp.	Kod <sup>1)</sup>	Nazwa
1	4030	Suche wrzosowiska ( <i>Calluno-Genestion, Pohlio Callunion, Calluno-Arctostaphylion</i> )

<sup>1)</sup> Kody siedlisk są zgodne z rozporządzeniem Ministra Środowiska z dnia 13 kwietnia 2010 r. w sprawie siedlisk przyrodniczych oraz gatunków będących przedmiotem zainteresowania Wspólnoty, a także kryteriów wyboru obszarów kwalifikujących się do uznania lub wyznaczenia jako obszary Natura 2000 (Dz. U. z 2014 r. poz. 1713).