

Warszawa, dnia 20 marca 2017 r.

Poz. 595

**ROZPORZĄDZENIE  
MINISTRA ŚRODOWISKA<sup>1)</sup>**

z dnia 24 lutego 2017 r.

**w sprawie specjalnego obszaru ochrony siedlisk Święty Roch (PLH060022)**

Na podstawie art. 27a ust. 1 ustawy z dnia 16 kwietnia 2004 r. o ochronie przyrody (Dz. U. z 2016 r. poz. 2134, 2249 i 2260 oraz z 2017 r. poz. 60 i 132) zarządza się, co następuje:

**§ 1.** 1. Wyznacza się specjalny obszar ochrony siedlisk Święty Roch (PLH060022<sup>2)</sup>), obejmujący obszar 202,36 ha, położony w województwie lubelskim.

2. Granica obszaru, o którym mowa w ust. 1, w postaci wykazu współrzędnych punktów załamania granicy, jest określona w załączniku nr 1 do rozporządzenia.

**§ 2.** Mapa obszaru, o którym mowa w § 1, jest określona w załączniku nr 2 do rozporządzenia.

**§ 3.** Obszar, o którym mowa w § 1, wyznacza się w celu trwałej ochrony siedlisk przyrodniczych lub odtworzenia ich właściwego stanu.

**§ 4.** Przedmiotem ochrony na obszarze, o którym mowa w § 1, są siedliska przyrodnicze określone w załączniku nr 3 do rozporządzenia.

**§ 5.** Rozporządzenie wchodzi w życie po upływie 14 dni od dnia ogłoszenia.

Minister Środowiska: *J. Szyszko*

---

<sup>1)</sup> Minister Środowiska kieruje działem administracji rządowej – środowisko, na podstawie § 1 ust. 2 pkt 2 rozporządzenia Prezesa Rady Ministrów z dnia 17 listopada 2015 r. w sprawie szczegółowego zakresu działania Ministra Środowiska (Dz. U. poz. 1904 i 2095).

<sup>2)</sup> Kod obszaru został określony zgodnie z decyzją wykonawczą Komisji (UE) 2016/2334 z dnia 9 grudnia 2016 r. w sprawie przyjęcia dziesiątego zaktualizowanego wykazu terenów mających znaczenie dla Wspólnoty składających się na kontynentalny region biogeograficzny (notyfikowaną jako dokument nr C(2016) 8191) (Dz. Urz. UE L 353 z 23.12.2016, str. 324).

Załączniki do rozporządzenia Ministra Środowiska  
z dnia 24 lutego 2017 r. (poz. 595)

## Załącznik nr 1

## GRANICA SPECJALNEGO OBSZARU OCHRONY SIEDLISK ŚWIĘTY ROCH (PLH060022)

Numer punktu załamania granicy	Współrzędne punktów załamania granicy (PL-1992) <sup>1)</sup>	
	X	Y
1	2	3
1	305524,59	796569,46
2	305512,83	796595,80
3	305514,56	796596,81
4	305523,97	796730,48
5	305524,83	796742,73
6	305526,08	796754,09
7	305526,54	796758,24
8	305527,24	796764,62
9	305527,44	796767,27
10	305536,97	796899,25
11	305537,40	796902,07
12	305538,93	796912,07
13	305540,46	796922,07
14	305544,61	796927,47
15	305535,75	796928,84
16	305535,77	796929,10
17	305542,63	797028,91
18	305540,79	797028,70
19	305531,81	797137,86
20	305531,46	797204,14
21	305544,33	797209,87
22	305600,55	797234,89
23	305593,30	797251,44
24	305608,05	797258,72
25	305603,65	797271,16
26	305598,10	797286,87
27	305593,01	797301,25
28	305571,30	797362,65
29	305560,44	797374,48
30	305544,54	797391,80
31	305543,06	797393,42
32	305527,57	797394,53
33	305520,70	797395,02
34	305481,19	797373,78
35	305474,35	797382,83
36	305471,03	797387,22

<sup>1)</sup> Układ współrzędnych płaskich prostokątnych PL-1992 jest jednym z układów tworzących państwowy system odniesień przestrzennych, o którym mowa w przepisach wydanych na podstawie art. 3 ust. 5 ustawy z dnia 17 maja 1989 r. – Prawo geodezyjne i kartograficzne (Dz. U. z 2016 r. poz. 1629 i 1948 oraz z 2017 r. poz. 60).

1	2	3
37	305470,71	797398,42
38	305470,64	797400,42
39	305457,57	797404,93
40	305333,26	797383,33
41	305322,96	797399,50
42	305315,22	797397,02
43	305311,86	797407,24
44	305311,50	797408,34
45	305305,31	797427,15
46	305299,67	797428,32
47	305295,75	797429,13
48	305292,82	797429,75
49	305252,33	797404,79
50	305240,33	797431,59
51	305228,32	797458,38
52	305248,53	797466,73
53	305238,28	797503,94
54	305234,60	797515,16
55	305230,86	797526,52
56	305228,15	797534,79
57	305225,97	797541,44
58	305221,35	797555,51
59	305215,41	797573,57
60	305213,07	797580,69
61	305210,88	797587,35
62	305195,35	797591,28
63	305190,99	797592,38
64	305186,60	797551,60
65	305179,69	797540,15
66	305172,57	797529,41
67	305164,34	797516,39
68	305161,76	797514,51
69	305149,05	797505,27
70	305138,09	797497,30
71	305134,96	797496,27
72	305131,82	797495,23
73	305130,70	797488,22
74	305129,28	797479,33
75	305129,15	797478,49
76	305127,46	797467,88
77	305107,29	797452,23
78	305140,27	797439,73
79	305146,78	797393,88
80	305154,94	797336,43
81	305171,94	797320,24
82	305172,98	797317,82
83	305180,55	797300,16

1	2	3
84	305186,47	797286,37
85	305188,83	797273,36
86	305188,89	797273,04
87	305193,47	797247,85
88	305157,98	797228,64
89	305129,73	797224,73
90	305113,24	797219,40
91	305104,96	797244,72
92	305097,16	797268,59
93	305091,09	797287,13
94	305083,89	797309,19
95	305061,71	797376,99
96	305061,03	797379,08
97	305051,34	797383,16
98	305046,51	797405,24
99	305014,08	797413,74
100	305015,07	797391,93
101	305015,92	797373,09
102	305017,10	797347,10
103	305022,34	797326,94
104	305021,32	797293,52
105	305005,61	797285,83
106	305009,31	797237,23
107	304960,56	797236,30
108	304960,69	797224,03
109	304960,75	797217,72
110	304960,95	797199,85
111	304960,97	797198,07
112	304961,15	797181,84
113	304961,28	797168,80
114	304961,43	797155,61
115	304961,55	797144,43
116	304971,67	797144,56
117	304970,88	797129,31
118	304969,92	797110,92
119	304977,28	797088,82
120	304979,08	797083,41
121	304982,23	797073,91
122	304987,13	797059,21
123	304993,76	797039,29
124	304995,50	797034,08
125	304983,01	796989,78
126	304972,23	796951,49
127	304971,63	796949,37
128	304960,08	796891,82
129	304948,73	796852,11
130	304944,13	796836,04

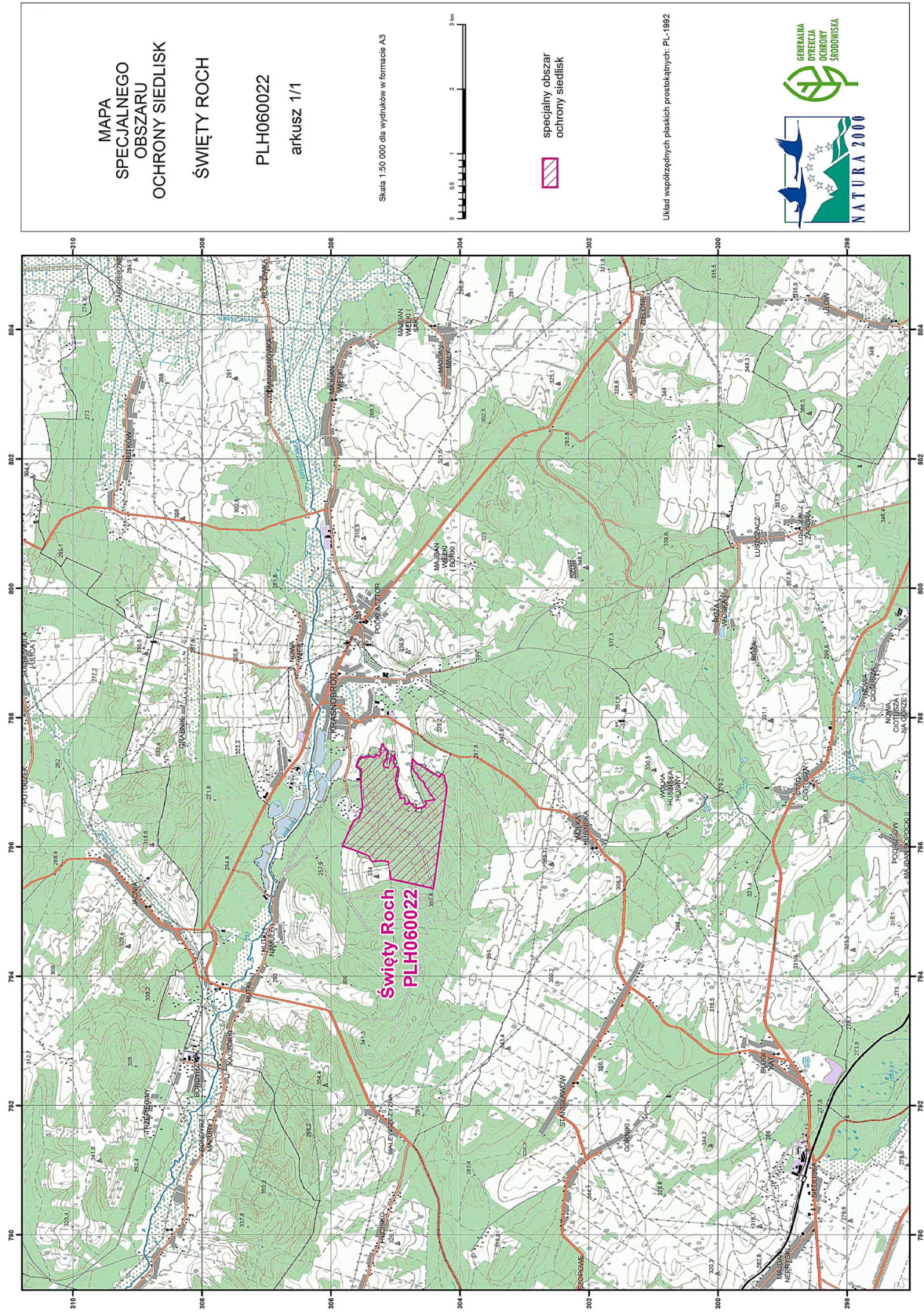
1	2	3
131	304939,33	796819,21
132	304922,55	796760,51
133	304919,53	796749,95
134	304914,47	796750,57
135	304852,72	796758,19
136	304852,47	796753,01
137	304849,29	796720,87
138	304847,53	796701,64
139	304847,05	796696,46
140	304846,35	796688,90
141	304845,86	796683,51
142	304844,23	796678,82
143	304841,58	796671,15
144	304838,76	796663,03
145	304820,43	796658,87
146	304814,96	796661,52
147	304803,05	796667,28
148	304800,61	796671,66
149	304797,20	796677,77
150	304794,90	796681,87
151	304792,22	796686,67
152	304789,03	796692,39
153	304775,60	796690,07
154	304773,84	796682,50
155	304772,73	796677,71
156	304771,73	796673,43
157	304770,62	796668,66
158	304737,64	796660,64
159	304734,31	796655,40
160	304708,72	796615,16
161	304671,42	796602,99
162	304643,27	796593,80
163	304621,95	796600,42
164	304553,36	796622,95
165	304548,76	796631,06
166	304546,97	796634,20
167	304545,55	796636,70
168	304542,81	796641,54
169	304516,69	796653,88
170	304522,91	796669,35
171	304527,89	796681,76
172	304532,37	796692,87
173	304534,19	796697,42
174	304538,06	796707,05
175	304517,60	796709,81
176	304460,46	796717,52
177	304453,35	796718,73

1	2	3
178	304424,98	796723,54
179	304420,88	796724,24
180	304392,86	796728,52
181	304415,18	796763,41
182	304436,75	796797,13
183	304454,18	796797,81
184	304466,72	796824,76
185	304486,04	796866,31
186	304519,45	796917,09
187	304530,57	796920,17
188	304532,21	796924,19
189	304570,04	797016,77
190	304585,41	797019,32
191	304615,52	797043,34
192	304625,67	797051,42
193	304635,80	797059,52
194	304638,69	797068,86
195	304645,60	797091,26
196	304646,31	797093,55
197	304650,91	797108,57
198	304655,52	797123,59
199	304671,29	797124,83
200	304680,89	797138,09
201	304690,44	797151,25
202	304699,99	797164,41
203	304710,06	797178,31
204	304711,32	797184,89
205	304713,52	797196,38
206	304715,78	797208,15
207	304742,39	797204,85
208	304731,71	797347,27
209	304701,15	797328,71
210	304664,23	797283,17
211	304622,16	797266,86
212	304569,48	797235,86
213	304514,44	797201,86
214	304461,48	797168,40
215	304315,39	797076,61
216	304294,80	797125,05
217	304257,44	797111,41
218	304241,79	797105,70
219	304216,01	796975,09
220	304203,22	796910,31
221	304211,48	796852,81
222	304233,42	796696,70
223	304236,97	796666,60
224	304239,90	796641,77

1	2	3
225	304247,21	796579,81
226	304254,30	796503,26
227	304256,09	796493,93
228	304268,34	796411,98
229	304272,58	796383,60
230	304273,54	796376,36
231	304274,93	796365,78
232	304290,89	796244,60
233	304291,82	796237,36
234	304296,47	796200,91
235	304314,36	796060,88
236	304326,56	795972,27
237	304333,10	795923,37
238	304346,52	795828,10
239	304354,76	795763,79
240	304362,04	795701,30
241	304379,28	795564,42
242	304394,76	795464,54
243	304394,84	795463,98
244	304403,82	795404,08
245	304405,80	795392,48
246	304408,38	795371,85
247	304411,21	795357,45
248	304433,64	795362,41
249	304458,08	795367,82
250	304680,17	795416,97
251	304700,02	795421,37
252	304768,48	795436,52
253	304923,28	795470,78
254	305069,01	795503,03
255	305073,69	795546,00
256	305078,47	795589,84
257	305087,24	795624,78
258	305100,35	795676,97
259	305105,15	795714,80
260	305112,11	795769,72
261	305114,09	795769,99
262	305170,44	795777,91
263	305212,45	795783,85
264	305242,26	795782,68
265	305289,55	795779,90
266	305290,69	795779,77
267	305311,65	795777,53
268	305356,46	795772,74
269	305373,58	795777,32
270	305423,56	795863,06
271	305458,99	795877,66

1	2	3
272	305505,50	795893,37
273	305593,05	795929,71
274	305620,14	795940,96
275	305822,49	796011,71
276	305824,31	796012,34
277	305826,12	796012,98
278	305795,42	796083,70
279	305762,98	796158,41
280	305725,68	796244,29
281	305710,05	796280,30
282	305707,89	796285,27
283	305702,08	796298,64
284	305689,96	796323,57
285	305652,65	796400,32
286	305608,29	796431,52
287	305589,55	796441,32
288	305570,81	796451,12
289	305546,34	796516,35
290	305538,70	796536,69
291	305536,03	796543,82
292	305531,95	796552,96
293	305524,59	796569,46

MAPA SPECJALNEGO OBSZARU OCHRONY SIEDLISK ŚWIĘTY ROCH (PLH060022)



## Załącznik nr 3

SIEDLISKA PRZYRODNICZE BĘDĄCE PRZEDMIOTEM OCHRONY  
NA SPECJALNYM OBSZARZE OCHRONY SIEDLISK ŚWIĘTY ROCH (PLH060022)

Lp.	Kod <sup>1)</sup>	Nazwa
1	9130	Żyzne buczyny ( <i>Dentario glandulosae Fagenion</i> , <i>Galio odorati-Fagenion</i> )
2	91P0	Wyżynny jodłowy bór mieszany ( <i>Abietetum polonicum</i> )

<sup>1)</sup> Kody siedlisk są zgodne z rozporządzeniem Ministra Środowiska z dnia 13 kwietnia 2010 r. w sprawie siedlisk przyrodniczych oraz gatunków będących przedmiotem zainteresowania Wspólnoty, a także kryteriów wyboru obszarów kwalifikujących się do uznania lub wyznaczenia jako obszary Natura 2000 (Dz. U. z 2014 r. poz. 1713).