

Warszawa, dnia 20 marca 2017 r.

Poz. 588

**ROZPORZĄDZENIE  
MINISTRA ŚRODOWISKA<sup>1)</sup>**

z dnia 9 lutego 2017 r.

**w sprawie specjalnego obszaru ochrony siedlisk Sztolnie w Leśnej (PLH020013)**

Na podstawie art. 27a ust. 1 ustawy z dnia 16 kwietnia 2004 r. o ochronie przyrody (Dz. U. z 2016 r. poz. 2134, 2249 i 2260 oraz z 2017 r. poz. 60 i 132) zarządza się, co następuje:

**§ 1.** 1. Wyznacza się specjalny obszar ochrony siedlisk Sztolnie w Leśnej (PLH020013<sup>2)</sup>), obejmujący obszar 30,22 ha, położony w województwie dolnośląskim, składający się z dwóch powiązanych funkcjonalnie enklaw.

2. Granica obszaru, o którym mowa w ust. 1, w postaci wykazu współrzędnych punktów załamania granicy, jest określona w załączniku nr 1 do rozporządzenia.

**§ 2.** Mapa obszaru, o którym mowa w § 1, jest określona w załączniku nr 2 do rozporządzenia.

**§ 3.** Obszar, o którym mowa w § 1, wyznacza się w celu:

- 1) trwałej ochrony:
  - a) siedlisk przyrodniczych,
  - b) populacji zagrożonych wyginięciem gatunków zwierząt innych niż ptaki lub
- 2) odtworzenia właściwego stanu ochrony siedlisk przyrodniczych lub właściwego stanu ochrony gatunków, o których mowa w pkt 1 lit. b

– w stosunku do przedmiotów ochrony.

**§ 4.** Przedmiotem ochrony na obszarze, o którym mowa w § 1, są:

- 1) siedliska przyrodnicze określone w załączniku nr 3 do rozporządzenia;
- 2) gatunki zwierząt innych niż ptaki, określone w załączniku nr 4 do rozporządzenia, oraz ich siedliska.

**§ 5.** Rozporządzenie wchodzi w życie po upływie 14 dni od dnia ogłoszenia.

Minister Środowiska: *J. Szyszko*

---

<sup>1)</sup> Minister Środowiska kieruje działem administracji rządowej – środowisko, na podstawie § 1 ust. 2 pkt 2 rozporządzenia Prezesa Rady Ministrów z dnia 17 listopada 2015 r. w sprawie szczegółowego zakresu działania Ministra Środowiska (Dz. U. poz. 1904 i 2095).

<sup>2)</sup> Kod obszaru został określony zgodnie z decyzją wykonawczą Komisji (UE) 2016/2334 z dnia 9 grudnia 2016 r. w sprawie przyjęcia dziesiątego zaktualizowanego wykazu terenów mających znaczenie dla Wspólnoty składających się na kontynentalny region biogeograficzny (notyfikowaną jako dokument nr C(2016) 8191) (Dz. Urz. UE L 353 z 23.12.2016, str. 324).

Załączniki do rozporządzenia Ministra Środowiska  
z dnia 9 lutego 2017 r. (poz. 588)

**Załącznik nr 1**

**GRANICA SPECJALNEGO OBSZARU OCHRONY SIEDLISK SZTOLNIE W LEŚNEJ (PLH020013)<sup>1)</sup>**

**1) granica pierwszej enklawy obszaru**

Numer punktu załamania granicy	Współrzędne punktów załamania granicy (PL-1992) <sup>2)</sup>	
	X	Y
1	2	3
1	356732,04	239113,18
2	356686,63	239110,46
3	356673,70	239186,04
4	356672,54	239191,52
5	356649,94	239187,47
6	356646,70	239184,68
7	356644,42	239183,30
8	356588,13	239178,96
9	356588,52	239178,46
10	356602,96	239160,04
11	356606,70	239155,27
12	356611,84	239148,71
13	356568,60	239139,10
14	356542,83	239138,66
15	356488,51	239178,84
16	356470,79	239198,49
17	356436,33	239214,26
18	356397,86	239184,17
19	356363,35	239169,46
20	356363,73	239169,61
21	356365,55	239148,17
22	356372,47	239142,77
23	356373,67	239077,13
24	356379,90	239046,68
25	356422,12	239002,22
26	356441,71	238999,18
27	356456,13	238983,86
28	356450,43	238964,28
29	356448,14	238956,42
30	356465,95	238951,23
31	356478,82	238949,87
32	356495,63	238919,67
33	356505,19	238877,65
34	356612,24	238812,45

<sup>1)</sup> Specjalny obszar ochrony siedlisk Sztolnie w Leśnej (PLH020013) składa się z dwóch powiązanych funkcjonalnie enklaw.

<sup>2)</sup> Układ współrzędnych płaskich prostokątnych PL-1992 jest jednym z układów tworzących państwowy system odniesień przestrzennych, o którym mowa w przepisach wydanych na podstawie art. 3 ust. 5 ustawy z dnia 17 maja 1989 r. – Prawo geodezyjne i kartograficzne (Dz. U. z 2016 r. poz. 1629 i 1948 oraz z 2017 r. poz. 60).

1	2	3
35	356616,30	238810,75
36	356636,43	238806,30
37	356643,89	238806,37
38	356683,05	238824,66
39	356708,96	238836,81
40	356749,53	238850,70
41	356707,00	238951,91
42	356744,48	238949,09
43	356758,68	238948,01
44	356768,68	238950,43
45	356773,09	238951,63
46	356777,69	238952,88
47	356790,40	238956,34
48	356795,72	238957,78
49	356817,07	238963,72
50	356817,02	238968,74
51	356816,46	238986,84
52	356799,49	239021,17
53	356788,87	239024,72
54	356781,23	239083,88
55	356736,78	239081,71
56	356732,04	239113,18

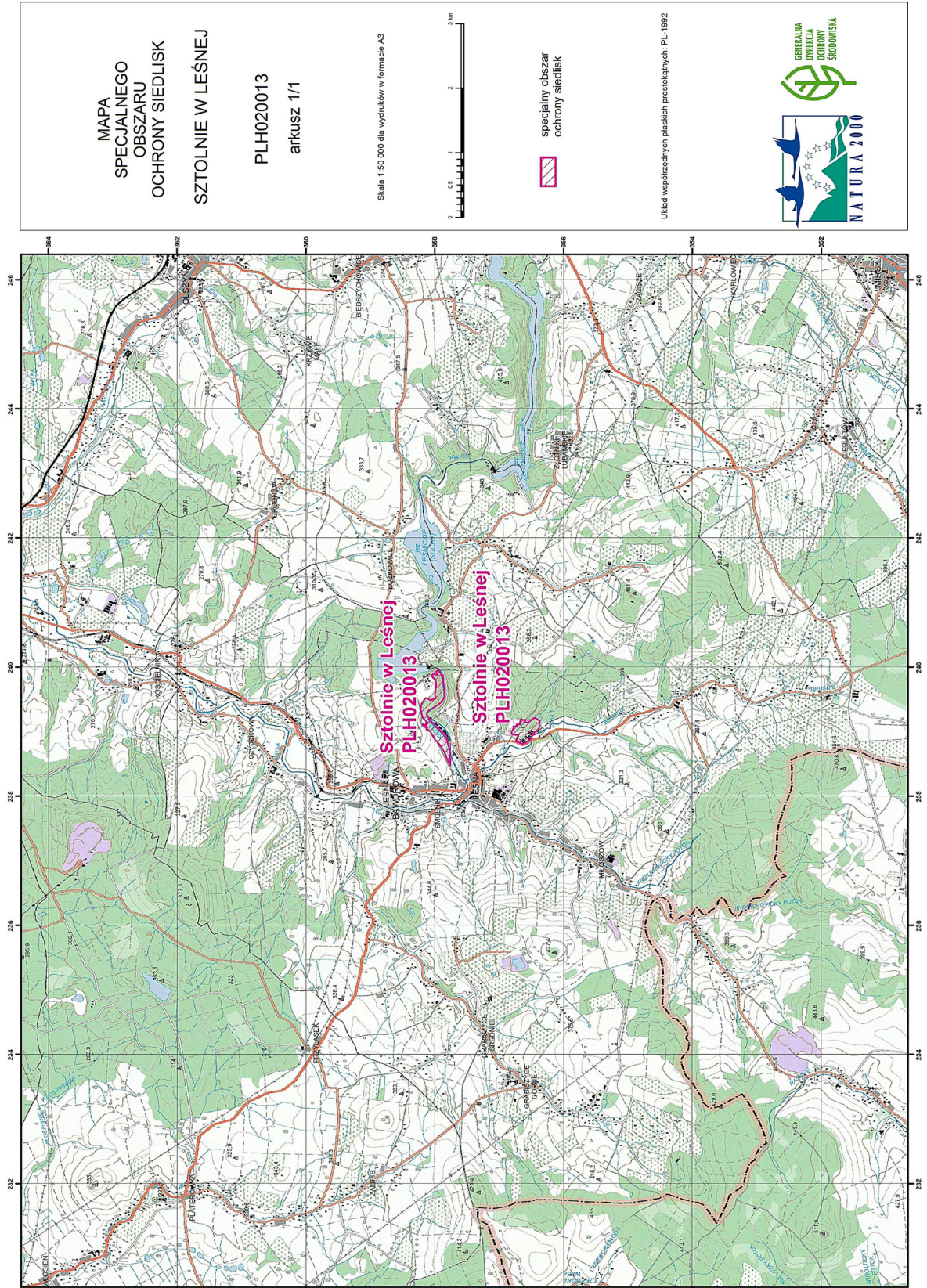
## 2) granica drugiej enklawy obszaru

Numer punktu załamania granicy	Współrzędne punktów załamania granicy (PL-1992) <sup>2)</sup>	
	X	Y
1	2	3
1	358147,83	239513,83
2	358118,35	239519,98
3	358070,19	239485,51
4	358026,98	239503,11
5	357993,78	239510,97
6	357989,80	239511,91
7	357986,58	239512,67
8	357996,98	239585,79
9	357987,65	239625,16
10	357991,86	239674,55
11	357982,31	239701,32
12	357980,12	239747,07
13	357987,57	239803,24
14	358012,65	239821,39
15	358029,59	239840,89
16	358046,23	239874,87
17	358026,85	239886,37
18	358023,08	239898,74
19	358009,51	239895,87

1	2	3
20	357994,76	239883,12
21	357976,64	239875,90
22	357968,35	239879,06
23	357964,55	239885,26
24	357964,96	239894,33
25	357975,87	239912,35
26	357984,98	239926,19
27	357945,39	239953,21
28	357921,32	239916,55
29	357912,36	239903,92
30	357901,54	239886,20
31	357874,92	239871,19
32	357870,80	239813,85
33	357865,12	239755,83
34	357854,76	239676,25
35	357852,35	239654,32
36	357850,29	239616,27
37	357850,43	239588,47
38	357854,25	239553,15
39	357854,21	239531,69
40	357856,81	239518,45
41	357864,41	239502,04
42	357882,07	239480,17
43	357916,52	239443,07
44	357947,32	239422,18
45	357977,84	239401,32
46	358032,04	239364,17
47	358093,53	239329,34
48	358111,27	239311,08
49	358121,49	239295,15
50	358125,47	239282,46
51	358125,59	239270,11
52	358120,99	239253,65
53	358114,83	239245,64
54	358088,16	239204,62
55	358082,15	239196,46
56	358066,13	239175,07
57	358034,11	239132,31
58	358023,57	239130,71
59	357986,54	239078,05
60	357952,65	239050,95
61	357936,14	239037,29
62	357907,32	239010,45
63	357865,64	238982,11
64	357855,02	238972,64
65	357827,45	238943,97
66	357809,03	238862,04

1	2	3
67	357802,65	238832,08
68	357793,52	238800,41
69	357785,78	238782,78
70	357782,15	238783,65
71	357768,80	238664,52
72	357767,31	238651,12
73	357762,29	238609,58
74	357755,77	238558,82
75	357764,86	238483,17
76	357812,60	238577,51
77	357849,82	238680,12
78	357901,20	238759,25
79	357952,05	238828,97
80	357991,97	238868,59
81	358039,05	238944,72
82	358069,13	239000,32
83	358075,24	239006,74
84	358091,16	239021,02
85	358124,16	239033,57
86	358116,14	239064,95
87	358140,55	239068,49
88	358190,39	239099,06
89	358181,33	239115,61
90	358136,13	239090,71
91	358137,03	239134,83
92	358121,29	239144,84
93	358174,11	239206,48
94	358183,18	239207,30
95	358219,59	239347,25
96	358213,98	239372,14
97	358203,41	239434,74
98	358183,03	239456,70
99	358167,47	239483,27
100	358147,83	239513,83

MAPA SPECJALNEGO OBSZARU OCHRONY SIEDLISK SZTOLNIE W LEŚNEJ (PLH020013)



## Załącznik nr 3

SIEDLISKA PRZYRODNICZE BĘDĄCE PRZEDMIOTEM OCHRONY  
NA SPECJALNYM OBSZARZE OCHRONY SIEDLISK SZTOLNIE W LEŚNEJ (PLH020013)

Lp.	Kod <sup>1)</sup>	Nazwa
1	9180	Jaworzyny i lasy klonowo-lipowe na stromych stokach i zboczach ( <i>Tilio plathyphyllis-Acerion pseudoplatani</i> )

<sup>1)</sup> Kody siedlisk są zgodne z rozporządzeniem Ministra Środowiska z dnia 13 kwietnia 2010 r. w sprawie siedlisk przyrodniczych oraz gatunków będących przedmiotem zainteresowania Wspólnoty, a także kryteriów wyboru obszarów kwalifikujących się do uznania lub wyznaczenia jako obszary Natura 2000 (Dz. U. z 2014 r. poz. 1713).

## Załącznik nr 4

GATUNKI ZWIERZĄT INNYCH NIŻ PTAKI, BĘDĄCE PRZEDMIOTEM OCHRONY  
NA SPECJALNYM OBSZARZE OCHRONY SIEDLISK SZTOLNIE W LEŚNEJ (PLH020013)

Lp.	Nazwa polska	Nazwa naukowa	Populacja objęta ochroną
1	mopek	<i>Barbastella barbastellus</i>	migrująca i zimująca
2	nocek duży	<i>Myotis myotis</i>	migrująca i zimująca