

Warszawa, dnia 20 marca 2017 r.

Poz. 582

**ROZPORZĄDZENIE  
MINISTRA ŚRODOWISKA<sup>1)</sup>**

z dnia 24 lutego 2017 r.

**w sprawie specjalnego obszaru ochrony siedlisk Suśle Wzgórza (PLH060019)**

Na podstawie art. 27a ust. 1 ustawy z dnia 16 kwietnia 2004 r. o ochronie przyrody (Dz. U. z 2016 r. poz. 2134, 2249 i 2260 oraz z 2017 r. poz. 60 i 132) zarządza się, co następuje:

**§ 1.** 1. Wyznacza się specjalny obszar ochrony siedlisk Suśle Wzgórza (PLH060019<sup>2)</sup>), obejmujący obszar 27,23 ha, położony w województwie lubelskim.

2. Granica obszaru, o którym mowa w ust. 1, w postaci wykazu współrzędnych punktów załamania granicy, jest określona w załączniku nr 1 do rozporządzenia.

**§ 2.** Mapa obszaru, o którym mowa w § 1, jest określona w załączniku nr 2 do rozporządzenia.

**§ 3.** Obszar, o którym mowa w § 1, wyznacza się w celu:

- 1) trwałej ochrony populacji zagrożonych wyginięciem gatunków zwierząt innych niż ptaki lub
- 2) odtworzenia właściwego stanu ochrony gatunków, o których mowa w pkt 1

– w stosunku do przedmiotów ochrony.

**§ 4.** Przedmiotem ochrony na obszarze, o którym mowa w § 1, są gatunki zwierząt innych niż ptaki, określone w załączniku nr 3 do rozporządzenia, oraz ich siedliska.

**§ 5.** Rozporządzenie wchodzi w życie po upływie 14 dni od dnia ogłoszenia.

Minister Środowiska: *J. Szyszko*

---

<sup>1)</sup> Minister Środowiska kieruje działem administracji rządowej – środowisko, na podstawie § 1 ust. 2 pkt 2 rozporządzenia Prezesa Rady Ministrów z dnia 17 listopada 2015 r. w sprawie szczegółowego zakresu działania Ministra Środowiska (Dz. U. poz. 1904 i 2095).

<sup>2)</sup> Kod obszaru został określony zgodnie z decyzją wykonawczą Komisji (UE) 2016/2334 z dnia 9 grudnia 2016 r. w sprawie przyjęcia dziesiątego zaktualizowanego wykazu terenów mających znaczenie dla Wspólnoty składających się na kontynentalny region biogeograficzny (notyfikowaną jako dokument nr C(2016) 8191) (Dz. Urz. UE L 353 z 23.12.2016, str. 324).

Załączniki do rozporządzenia Ministra Środowiska  
z dnia 24 lutego 2017 r. (poz. 582)

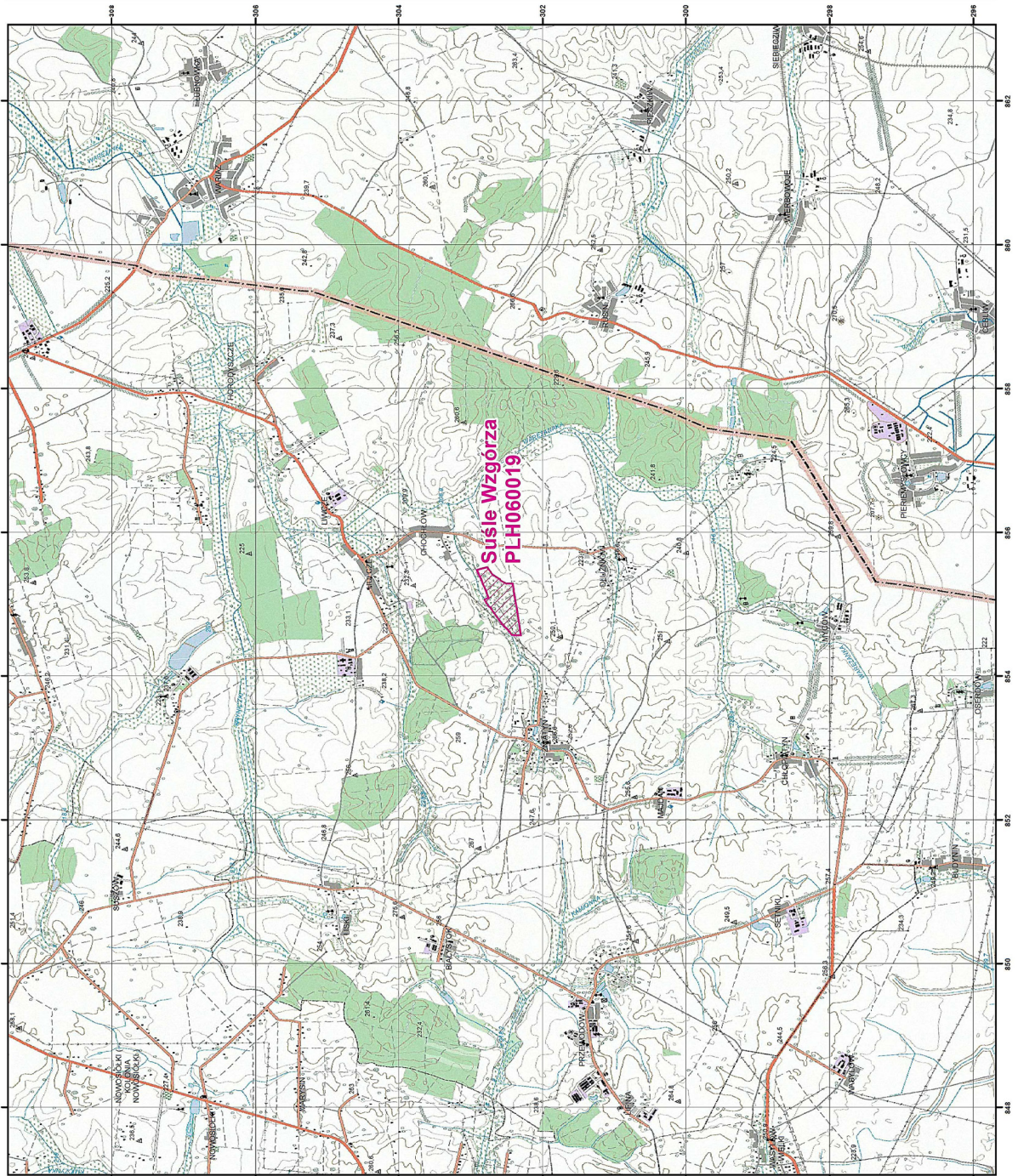
**Załącznik nr 1****GRANICA SPECJALNEGO OBSZARU OCHRONY SIEDLISK  
SUŚLE WZGÓRZA (PLH060019)**

Numer punktu załamania granicy	Współrzędne punktów załamania granicy (PL-1992) <sup>1)</sup>	
	X	Y
1	2	3
1	302766,57	855513,33
2	302729,39	855462,50
3	302697,12	855415,88
4	302660,59	855389,05
5	302589,82	855342,97
6	302589,52	855337,42
7	302569,23	855323,62
8	302499,61	855284,35
9	302446,62	855288,09
10	302414,31	855287,01
11	302401,36	855220,73
12	302397,40	855160,29
13	302365,60	854976,15
14	302351,75	854899,85
15	302327,40	854732,66
16	302311,67	854644,79
17	302300,58	854568,52
18	302403,31	854569,85
19	302427,75	854572,22
20	302461,79	854620,93
21	302501,74	854669,64
22	302511,98	854671,21
23	302533,87	854697,11
24	302566,24	854734,72
25	302590,90	854766,48
26	302679,72	854892,33
27	302725,32	854954,45
28	302743,51	854966,78
29	302805,52	855061,27
30	302748,72	855091,00
31	302763,21	855119,98
32	302776,47	855164,99
33	302809,15	855247,92

<sup>1)</sup> Układ współrzędnych płaskich prostokątnych PL-1992 jest jednym z układów tworzących państwowy system odniesień przestrzennych, o którym mowa w przepisach wydanych na podstawie art. 3 ust. 5 ustawy z dnia 17 maja 1989 r. – Prawo geodezyjne i kartograficzne (Dz. U. z 2016 r. poz. 1629 i 1948 oraz z 2017 r. poz. 60).

1	2	3
34	302829,03	855285,41
35	302837,98	855320,86
36	302867,57	855381,29
37	302908,97	855476,62
38	302850,81	855493,09
39	302766,57	855513,33

MAPA SPECJALNEGO OBSZARU OCHRONY SIEDLISK SUŚLE WZGÓRZA (PLH0600019)



MAPA  
SPECJALNEGO  
OBSZARU  
OCHRONY SIEDLISK  
SUŚLE WZGÓRZA

PLH0600019  
arkusz 1/1

Skala 1:50 000 dla wydruków w formacie A3



specjalny obszar  
ochrony siedlisk

Układ współrzędnych płaskich prostokątnych: PLJ-1992



## Załącznik nr 3

GATUNKI ZWIERZĄT INNYCH NIŻ PTAKI, BĘDĄCE PRZEDMIOTEM OCHRONY  
NA SPECJALNYM OBSZARZE OCHRONY SIEDLIISK SUŚLE WZGÓRZA (PLH060019)

Lp.	Nazwa polska	Nazwa naukowa	Populacja objęta ochroną
1	suseł perełkowany	<i>Spermophilus suslicus</i> ( <i>Citellus suslicus</i> )	osiadła