

Warszawa, dnia 14 marca 2017 r.

Poz. 535

**ROZPORZĄDZENIE  
MINISTRA ŚRODOWISKA<sup>1)</sup>**

z dnia 9 lutego 2017 r.

**w sprawie specjalnego obszaru ochrony siedlisk Jezioro Kozie (PLH320010)**

Na podstawie art. 27a ust. 1 ustawy z dnia 16 kwietnia 2004 r. o ochronie przyrody (Dz. U. z 2016 r. poz. 2134, 2249 i 2260 oraz z 2017 r. poz. 60 i 132) zarządza się, co następuje:

§ 1. 1. Wyznacza się specjalny obszar ochrony siedlisk Jezioro Kozie (PLH320010<sup>2)</sup>), obejmujący obszar 179,36 ha, położony w województwach:

- 1) zachodniopomorskim (139,83 ha);
- 2) lubuskim (39,53 ha).

2. Granica obszaru, o którym mowa w ust. 1, w postaci wykazu współrzędnych punktów załamania granicy, jest określona w załączniku nr 1 do rozporządzenia.

§ 2. Mapa obszaru, o którym mowa w § 1, jest określona w załączniku nr 2 do rozporządzenia.

§ 3. Obszar, o którym mowa w § 1, wyznacza się w celu:

- 1) trwałej ochrony:
  - a) siedlisk przyrodniczych,
  - b) populacji zagrożonych wyginięciem gatunków roślin lub
- 2) odtworzenia właściwego stanu ochrony siedlisk przyrodniczych lub właściwego stanu ochrony gatunków, o których mowa w pkt 1 lit. b

– w stosunku do przedmiotów ochrony.

§ 4. Przedmiotem ochrony na obszarze, o którym mowa w § 1, są:

- 1) siedliska przyrodnicze określone w załączniku nr 3 do rozporządzenia;
- 2) gatunki roślin, określone w załączniku nr 4 do rozporządzenia, oraz ich siedliska.

§ 5. Rozporządzenie wchodzi w życie po upływie 14 dni od dnia ogłoszenia.

Minister Środowiska: *J. Szyszko*

<sup>1)</sup> Minister Środowiska kieruje działem administracji rządowej – środowisko, na podstawie § 1 ust. 2 pkt 2 rozporządzenia Prezesa Rady Ministrów z dnia 17 listopada 2015 r. w sprawie szczegółowego zakresu działania Ministra Środowiska (Dz. U. poz. 1904 i 2095).

<sup>2)</sup> Kod obszaru został określony zgodnie z decyzją wykonawczą Komisji (UE) 2016/2334 z dnia 9 grudnia 2016 r. w sprawie przyjęcia dziesiątego zaktualizowanego wykazu terenów mających znaczenie dla Wspólnoty składających się na kontynentalny region biogeograficzny (notyfikowaną jako dokument nr C(2016) 8191) (Dz. Urz. UE L 353 z 23.12.2016, str. 324).

Załączniki do rozporządzenia Ministra Środowiska  
z dnia 9 lutego 2017 r. (poz. 535)

**Załącznik nr 1****GRANICA SPECJALNEGO OBSZARU OCHRONY SIEDLISK  
JEZIORO KOZIE (PLH320010)**

Numer punktu załamania granicy	Współrzędne punktów załamania granicy (PL-1992) <sup>1)</sup>	
	X	Y
1	2	3
1	564542,17	228589,03
2	564511,48	228673,17
3	564534,76	228682,69
4	564510,95	228744,08
5	564527,35	228753,60
6	564501,42	228836,15
7	564538,46	228859,43
8	564500,89	228946,75
9	564593,50	228984,32
10	564587,68	229008,66
11	564634,24	229027,71
12	564616,78	229075,86
13	564590,32	229084,33
14	564549,05	229091,21
15	564516,77	229094,91
16	564504,60	229098,09
17	564465,44	229104,97
18	564449,03	229111,32
19	564401,41	229116,61
20	564360,13	229125,08
21	564315,69	229126,66
22	564284,99	229135,13
23	564269,12	229139,89
24	564260,65	229144,13
25	564237,37	229147,83
26	564193,98	229158,94
27	564167,52	229161,06
28	564152,17	229165,82
29	564131,01	229166,35
30	564108,78	229164,23
31	564082,85	229164,23
32	564055,86	229163,18
33	564035,76	229162,12
34	564019,88	229162,65
35	563993,42	229160,00

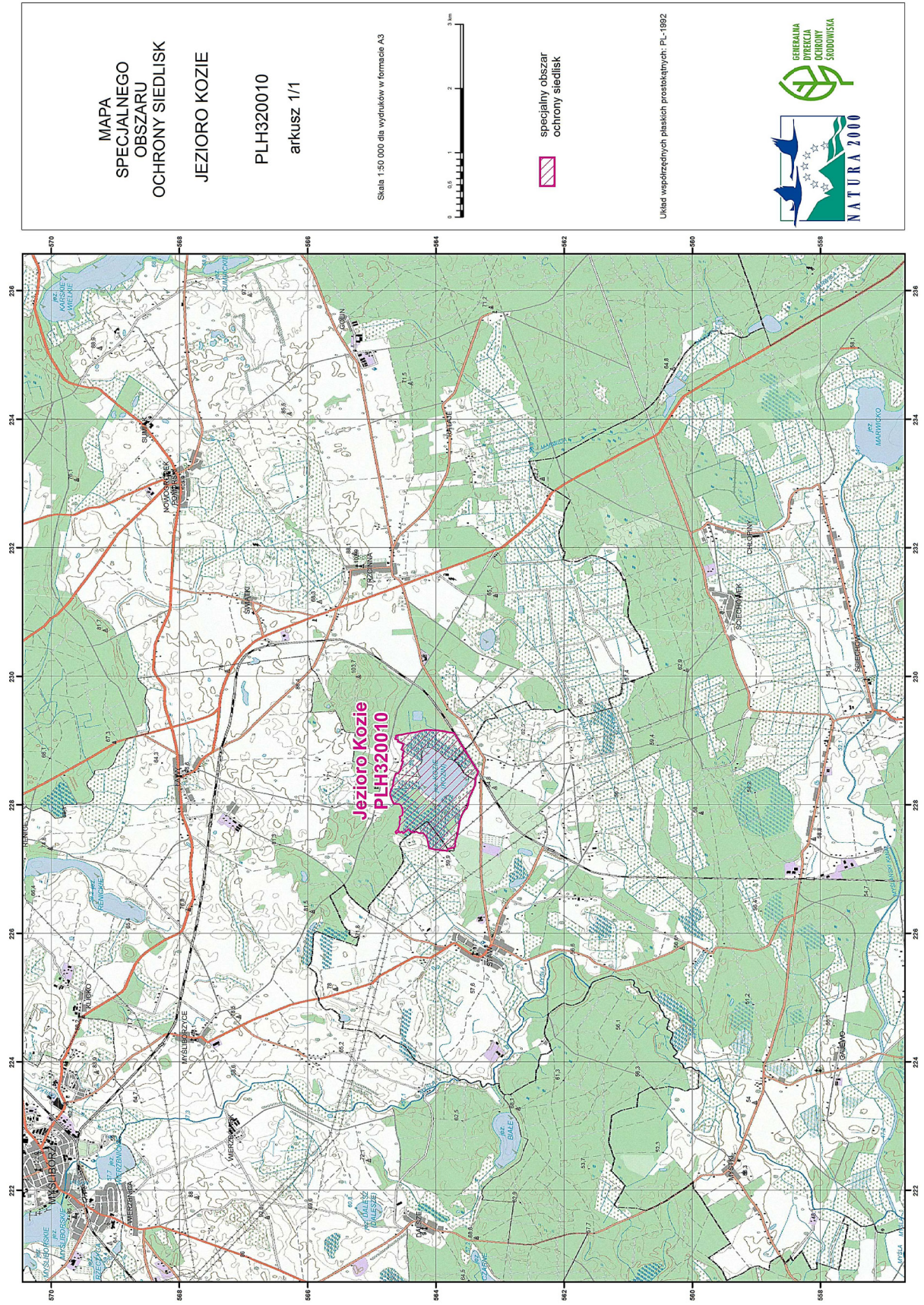
<sup>1)</sup> Układ współrzędnych płaskich prostokątnych PL-1992 jest jednym z układów tworzących państwowy system odniesień przestrzennych, o którym mowa w przepisach wydanych na podstawie art. 3 ust. 5 ustawy z dnia 17 maja 1989 r. – Prawo geodezyjne i kartograficzne (Dz. U. z 2016 r. poz. 1629 i 1948 oraz z 2017 r. poz. 60).

1	2	3
36	563973,84	229160,53
37	563959,03	229157,88
38	563938,92	229154,71
39	563910,34	229151,00
40	563872,24	229144,13
41	563800,81	229128,25
42	563775,94	229127,19
43	563765,35	229124,02
44	563735,72	229117,14
45	563714,55	229113,96
46	563626,71	228971,62
47	563544,69	228839,85
48	563410,81	228621,84
49	563346,25	228520,77
50	563362,13	228459,91
51	563369,01	228461,50
52	563378,00	228415,99
53	563386,47	228364,66
54	563393,35	228333,44
55	563393,88	228301,69
56	563430,67	228227,03
57	563455,79	228176,81
58	563477,48	228135,53
59	563485,95	228101,67
60	563492,30	228057,22
61	563500,77	228005,36
62	563508,18	227975,20
63	563516,11	227947,15
64	563538,34	227927,57
65	563573,62	227885,56
66	563605,02	227823,24
67	563632,37	227735,03
68	563636,76	227701,09
69	563647,35	227639,70
70	563659,52	227583,61
71	563664,81	227522,76
72	563693,91	227447,09
73	563702,91	227420,10
74	563698,68	227377,77
75	563701,32	227354,48
76	563723,02	227336,49
77	563769,06	227322,20
78	563812,45	227313,21
79	563826,21	227282,52
80	563835,73	227281,46
81	563850,02	227285,16
82	563901,88	227289,40

1	2	3
83	563916,69	227291,51
84	563959,56	227297,86
85	563979,14	227301,04
86	564004,53	227303,68
87	564025,17	227303,15
88	564045,81	227309,50
89	564071,74	227313,21
90	564088,14	227319,56
91	564105,61	227323,79
92	564139,49	227486,64
93	564195,98	227555,17
94	564271,92	227562,57
95	564311,74	227581,10
96	564335,82	227568,13
97	564363,60	227578,32
98	564383,97	227575,54
99	564411,75	227605,17
100	564426,57	227619,99
101	564427,39	227620,94
102	564507,58	227557,63
103	564532,34	227581,54
104	564559,66	227563,61
105	564575,47	227584,45
106	564577,51	227582,95
107	564618,97	227551,23
108	564629,83	227571,70
109	564602,71	227606,89
110	564587,32	227620,81
111	564574,86	227650,86
112	564568,26	227674,32
113	564565,33	227710,97
114	564566,06	227732,22
115	564560,20	227760,07
116	564555,80	227782,06
117	564566,06	227809,91
118	564526,48	227837,77
119	564518,42	227892,01
120	564517,69	227950,64
121	564530,88	227948,44
122	564537,48	227974,10
123	564550,67	227998,28
124	564569,73	228010,01
125	564658,42	228019,54
126	564665,46	228033,93
127	564678,69	228058,80
128	564688,75	228084,21
129	564711,50	228144,53

1	2	3
130	564715,21	228173,10
131	564709,38	228205,38
132	564695,10	228239,25
133	564676,58	228278,94
134	564671,57	228296,65
135	564668,07	228312,14
136	564665,57	228328,14
137	564664,07	228341,63
138	564647,47	228424,99
139	564621,54	228489,02
140	564600,38	228490,08
141	564583,97	228497,48
142	564574,45	228507,01
143	564563,33	228521,30
144	564554,87	228539,29
145	564547,46	228559,93
146	564542,17	228589,03

MAPA SPECJALNEGO OBSZARU OCHRONY SIEDLISK JEZIORO KOZIE (PLH320010)



## Załącznik nr 3

SIEDLISKA PRZYRODNICZE BĘDĄCE PRZEDMIOTEM OCHRONY  
NA SPECJALNYM OBSZARZE OCHRONY SIEDLISK JEZIORO KOZIE (PLH320010)

Lp.	Kod <sup>1)</sup>	Nazwa
1	3140	Twardowodne oligo- i mezotroficzne zbiorniki z podwodnymi łąkami ramienic <i>Charetea</i>
2	6410	Zmiennowilgotne łąki trzęślicowe ( <i>Molinion</i> )
3	6510	Niżowe i górskie świeże łąki użytkowane ekstensywnie ( <i>Arrhenatherion elatioris</i> )
4	7210	Torfowiska nakredowe ( <i>Cladietum marisci</i> , <i>Caricetum buxbaumii</i> , <i>Schoenetum nigricantis</i> )
5	7230	Górskie i nizinne torfowiska zasadowe o charakterze młak, turzycowisk i mechowisk

<sup>1)</sup> Kody siedlisk są zgodne z rozporządzeniem Ministra Środowiska z dnia 13 kwietnia 2010 r. w sprawie siedlisk przyrodniczych oraz gatunków będących przedmiotem zainteresowania Wspólnoty, a także kryteriów wyboru obszarów kwalifikujących się do uznania lub wyznaczenia jako obszary Natura 2000 (Dz. U. z 2014 r. poz. 1713).

## Załącznik nr 4

GATUNKI ROŚLIN BĘDĄCE PRZEDMIOTEM OCHRONY  
NA SPECJALNYM OBSZARZE OCHRONY SIEDLISK JEZIORO KOZIE (PLH320010)

Lp.	Nazwa polska	Nazwa naukowa
1	lipiennik Loesela	<i>Liparis loeselii</i>