

Warszawa, dnia 9 marca 2017 r.

Poz. 502

**ROZPORZĄDZENIE  
MINISTRA ŚRODOWISKA<sup>1)</sup>**

z dnia 21 grudnia 2016 r.

**w sprawie specjalnego obszaru ochrony siedlisk Torfowisko Mieleńskie (PLH040018)**

Na podstawie art. 27a ust. 1 ustawy z dnia 16 kwietnia 2004 r. o ochronie przyrody (Dz. U. z 2016 r. poz. 2134, 2249 i 2260 oraz z 2017 r. poz. 60 i 132) zarządza się, co następuje:

§ 1. 1. Wyznacza się specjalny obszar ochrony siedlisk Torfowisko Mieleńskie (PLH040018<sup>2)</sup>), obejmujący obszar 146,6 ha, położony w województwie kujawsko-pomorskim.

2. Granica obszaru, o którym mowa w ust. 1, w postaci wykazu współrzędnych punktów załamania granicy, jest określona w załączniku nr 1 do rozporządzenia.

§ 2. Mapa obszaru, o którym mowa w § 1, jest określona w załączniku nr 2 do rozporządzenia.

§ 3. Obszar, o którym mowa w § 1, wyznacza się w celu trwałej ochrony siedlisk przyrodniczych lub odtworzenia ich właściwego stanu.

§ 4. Przedmiotem ochrony na obszarze, o którym mowa w § 1, są siedliska przyrodnicze określone w załączniku nr 3 do rozporządzenia.

§ 5. Rozporządzenie wchodzi w życie po upływie 14 dni od dnia ogłoszenia.

Minister Środowiska: *J. Szyszko*

---

<sup>1)</sup> Minister Środowiska kieruje działem administracji rządowej – środowisko, na podstawie § 1 ust. 2 pkt 2 rozporządzenia Prezesa Rady Ministrów z dnia 17 listopada 2015 r. w sprawie szczegółowego zakresu działania Ministra Środowiska (Dz. U. poz. 1904 i 2095).

<sup>2)</sup> Kod obszaru został określony zgodnie z decyzją wykonawczą Komisji (UE) 2016/2334 z dnia 9 grudnia 2016 r. w sprawie przyjęcia dziesiątego zaktualizowanego wykazu terenów mających znaczenie dla Wspólnoty składających się na kontynentalny region biogeograficzny (notyfikowaną jako dokument nr C(2016) 8191) (Dz. Urz. UE L 353 z 23.12.2016, str. 324).

Załączniki do rozporządzenia Ministra Środowiska  
z dnia 21 grudnia 2016 r. (poz. 502)

**Załącznik nr 1**

**GRANICA SPECJALNEGO OBSZARU OCHRONY SIEDLISK  
TORFOWISKO MIELEŃSKIE (PLH040018)**

Numer punktu załamania granicy	Współrzędne punktów załamania granicy (PL-1992) <sup>1)</sup>	
	X	Y
1	2	3
1	556919.49	526991.98
2	556875.84	527025.05
3	556833.50	527055.48
4	556770.00	527063.42
5	556742.22	527058.13
6	556661.52	527066.06
7	556609.93	527063.42
8	556580.82	527059.45
9	556529.23	527035.64
10	556510.71	527013.15
11	556506.74	527002.56
12	556504.10	526953.62
13	556497.48	526894.09
14	556484.25	526831.91
15	556467.05	526763.12
16	556448.53	526731.37
17	556420.75	526695.65
18	556402.23	526675.80
19	556387.68	526646.70
20	556369.16	526612.30
21	556359.90	526584.52
22	556341.38	526567.33
23	556324.18	526550.13
24	556313.60	526540.87
25	556291.11	526511.76
26	556285.81	526501.18
27	556267.29	526482.66
28	556254.06	526485.30
29	556247.45	526490.60
30	556236.87	526502.50
31	556254.06	526518.38
32	556243.48	526535.58
33	556228.93	526543.51
34	556209.09	526544.84
35	556172.04	526518.38

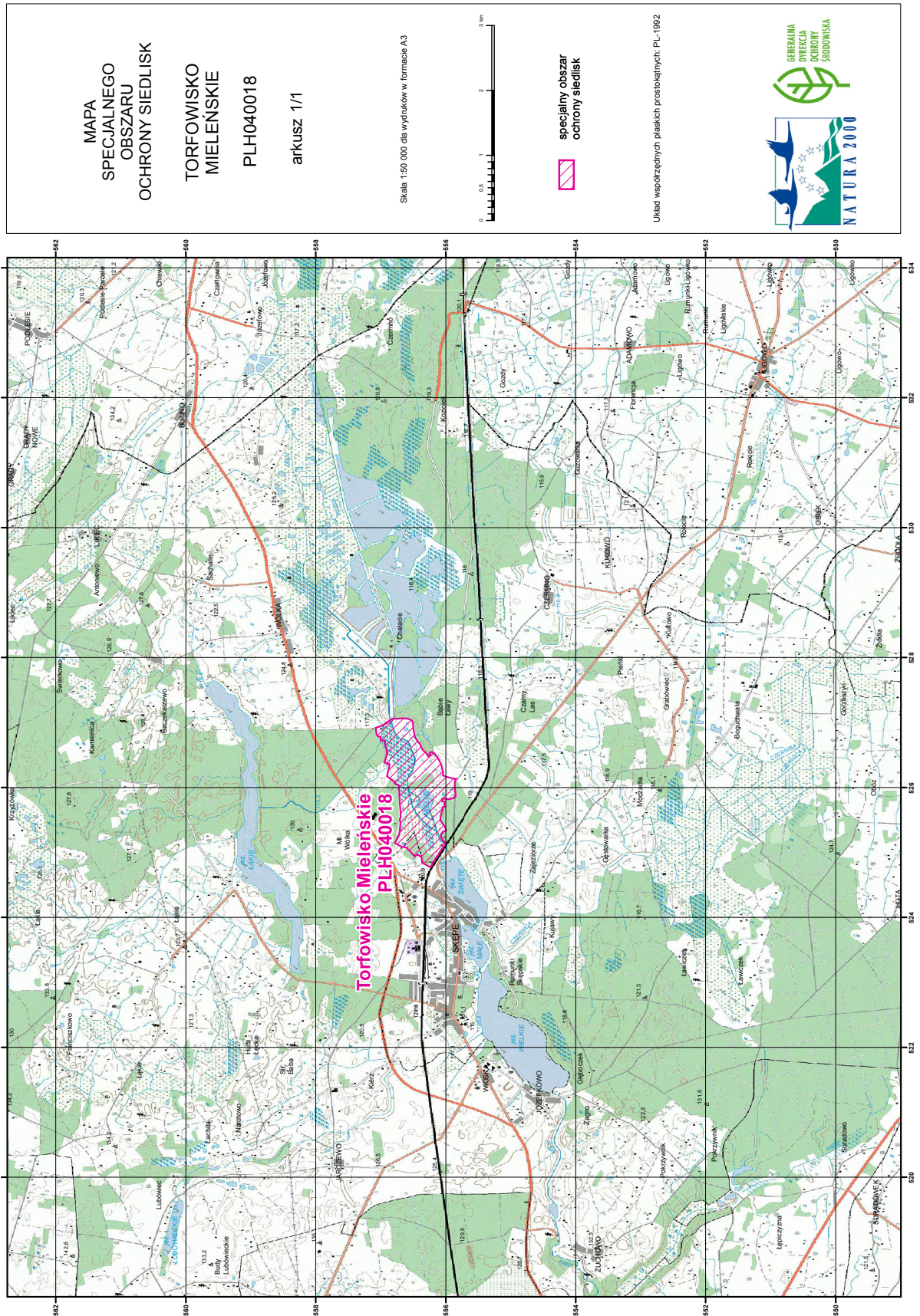
<sup>1)</sup> Układ współrzędnych płaskich prostokątnych PL-1992 jest jednym z układów tworzących państwowy system odniesień przestrzennych, o którym mowa w przepisach wydanych na podstawie art. 3 ust. 5 ustawy z dnia 17 maja 1989 r. – Prawo geodezyjne i kartograficzne (Dz. U. z 2016 r. poz. 1629 i 1948 oraz z 2017 r. poz. 60).

1	2	3
36	556131.03	526468.11
37	556111.19	526437.68
38	556086.05	526388.73
39	556066.21	526341.11
40	556043.72	526243.21
41	556041.07	526186.33
42	555992.13	526163.84
43	555887.62	526140.02
44	555837.35	526132.09
45	555850.58	526118.86
46	555861.16	526084.46
47	555859.84	525985.24
48	555849.25	525901.90
49	555850.58	525859.57
50	555881.00	525839.72
51	555914.07	525825.17
52	555952.44	525821.20
53	556019.91	525823.85
54	556058.27	525825.17
55	556060.92	525804.00
56	556054.30	525786.80
57	556017.26	525782.84
58	556017.26	525753.73
59	556014.62	525702.14
60	556047.69	525700.82
61	556049.01	525653.19
62	556059.60	525637.32
63	556067.53	525608.21
64	556079.44	525546.03
65	556083.41	525503.70
66	556064.89	525464.01
67	556046.37	525440.20
68	556013.29	525404.48
69	556005.36	525372.73
70	555993.45	525347.60
71	555998.74	525331.72
72	556026.52	525323.78
73	556049.01	525311.88
74	556063.56	525292.03
75	556076.79	525258.96
76	556070.18	525244.41
77	556066.21	525227.21
78	556054.30	525207.37
79	556041.07	525179.59
80	556025.20	525163.71
81	555996.10	525143.87

1	2	3
82	556002.71	525129.31
83	556058.27	525055.23
84	556116.48	524962.63
85	556141.62	524932.20
86	556152.20	524913.68
87	556177.34	524875.31
88	556203.79	524839.60
89	556213.05	524805.20
90	556219.67	524790.65
91	556224.96	524782.71
92	556251.42	524780.07
93	556288.46	524799.91
94	556344.02	524831.66
95	556362.54	524870.02
96	556370.48	524895.16
97	556371.80	524913.68
98	556374.45	524933.52
99	556435.30	524965.27
100	556444.56	524961.30
101	556460.44	524950.72
102	556482.93	524941.46
103	556500.13	524963.95
104	556549.08	525016.87
105	556582.15	525044.65
106	556591.41	525065.81
107	556640.36	525081.69
108	556690.63	525093.60
109	556739.57	525118.73
110	556781.91	525145.19
111	556775.29	525157.10
112	556754.13	525195.46
113	556731.64	525241.76
114	556718.41	525265.58
115	556706.50	525355.53
116	556702.53	525403.16
117	556698.56	525461.37
118	556703.86	525485.18
119	556706.50	525515.61
120	556690.63	525536.77
121	556691.95	525593.66
122	556697.24	525635.99
123	556705.18	525732.56
124	556707.83	525819.88
125	556713.12	525880.73
126	556713.12	525934.97
127	556719.73	525972.01

1	2	3
128	556719.73	525998.47
129	556717.09	526023.61
130	556726.35	526032.87
131	556754.13	526047.42
132	556784.55	526063.29
133	556777.11	526076.15
134	556903.31	526172.13
135	556860.97	526357.34
136	556940.35	526386.45
137	556903.31	526524.03
138	556906.26	526551.45
139	556926.11	526629.50
140	556934.04	526663.90
141	556935.37	526704.91
142	556940.35	526717.18
143	557001.20	526722.47
144	557001.20	526783.32
145	557046.49	526785.61
146	557065.01	526822.65
147	557072.95	526879.53
148	557071.63	526917.90
149	556981.67	526950.97

MAPA SPECJALNEGO OBSZARU OCHRONY SIEDLISK TORFOWISKO MIELEŃSKIE (PLH040018)



MAPA  
SPECJALNEGO  
OBSZARU  
OCHRONY SIEDLISK  
  
TORFOWISKO  
MIELEŃSKIE  
  
PLH040018  
  
arkusz 1/1

Skala 1:50 000 dla wyników w formacie A3



specjalny obszar  
ochrony siedlisk

Urząd wojewódzkich planów przestrzennych, PL-1992



## Załącznik nr 3

SIEDLISKA PRZYRODNICZE BĘDĄCE PRZEDMIOTEM OCHRONY  
NA SPECJALNYM OBSZARZE OCHRONY SIEDLISK TORFOWISKO MIELEŃSKIE (PLH040018)

Lp.	Kod <sup>1)</sup>	Nazwa
1	7140	Torfowiska przejściowe i trzęsawiska (przeważnie z roślinnością z <i>Scheuchzerio-Caricetea</i> )
2	7230	Górskie i nizinne torfowiska zasadowe o charakterze młak, turzycowisk i mechowisk
3	91E0	Łęgi wierzbowe, topolowe, olszowe i jesionowe ( <i>Salicetum albo-fragilis</i> , <i>Populetum albae</i> , <i>Alnetion glutinoso-incanae</i> ) i olsy źródliskowe

<sup>1)</sup> Kody siedlisk są zgodne z rozporządzeniem Ministra Środowiska z dnia 13 kwietnia 2010 r. w sprawie siedlisk przyrodniczych oraz gatunków będących przedmiotem zainteresowania Wspólnoty, a także kryteriów wyboru obszarów kwalifikujących się do uznania lub wyznaczenia jako obszary Natura 2000 (Dz. U. z 2014 r. poz. 1713).