

Warszawa, dnia 30 marca 2012 r.

Poz. 358

**ROZPORZĄDZENIE  
MINISTRA ŚRODOWISKA<sup>1)</sup>**

z dnia 29 marca 2012 r.

**zmieniające rozporządzenie w sprawie obszarów specjalnej ochrony ptaków**

Na podstawie art. 27a ust. 1 ustawy z dnia 16 kwietnia 2004 r. o ochronie przyrody (Dz. U. z 2009 r. Nr 151, poz. 1220, z późn. zm.<sup>2)</sup>) zarządza się, co następuje:

§ 1. W rozporządzeniu Ministra Środowiska z dnia 12 stycznia 2011 r. w sprawie obszarów specjalnej ochrony ptaków (Dz. U. Nr 25, poz. 133 i Nr 67, poz. 358) wprowadza się następujące zmiany:

1) w § 2 po pkt 42 dodaje się pkt 42a w brzmieniu:

„42a) Doliny Przysowy i Słudwi (kod obszaru PLB100003), obejmujące obszar 3892,5 ha, w tym:

- a) 1878,12 ha położonych w województwie mazowieckim na terenie gmin: Pacyna (827,02 ha) i Szczawin Kościelny (1051,1 ha),
- b) 2014,38 ha położonych w województwie łódzkim na terenie gmin: Żychlin – gmina wiejska (573,48 ha), Zduny (1129,24 ha) i Kiernozia (311,66 ha);”;

2) § 4 otrzymuje brzmienie:

„§ 4. Celami wyznaczenia obszarów, o których mowa w § 2, są: ochrona populacji dziko występujących gatunków ptaków, utrzymanie i zagospodarowanie ich siedlisk zgodnie z wymogami ekologicznymi, przywracanie zniszczonych biotopów oraz tworzenie biotopów.”;

3) w załączniku nr 1 do rozporządzenia po pkt 42 dodaje się pkt 42a w brzmieniu określonym w załączniku do niniejszego rozporządzenia.

§ 2. Rozporządzenie wchodzi w życie po upływie 14 dni od dnia ogłoszenia.

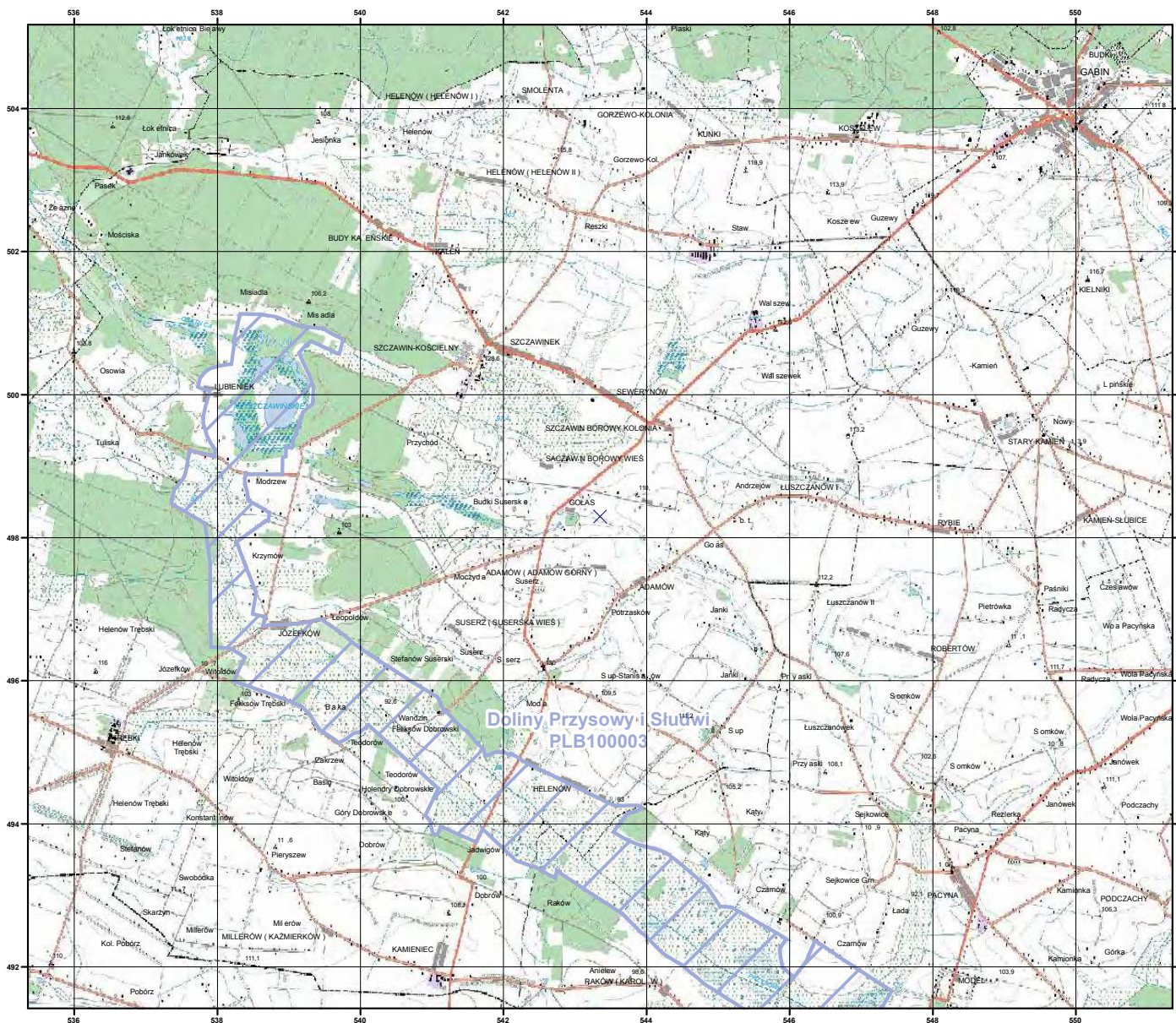
Minister Środowiska: wz. *S. Gawłowski*

---



<sup>1)</sup> Minister Środowiska kieruje działem administracji rządowej – środowisko, na podstawie § 1 ust. 2 pkt 2 rozporządzenia Prezesa Rady Ministrów z dnia 18 listopada 2011 r. w sprawie szczegółowego zakresu działania Ministra Środowiska (Dz. U. Nr 248, poz. 1493 i Nr 284, poz. 1671).

<sup>2)</sup> Zmiany tekstu jednolitego wymienionej ustawy zostały ogłoszone w Dz. U. z 2009 r. Nr 157, poz. 1241 i Nr 215, poz. 1664, z 2010 r. Nr 76, poz. 489 i Nr 119, poz. 804 oraz z 2011 r. Nr 34, poz. 170, Nr 94, poz. 549, Nr 208, poz. 1241 i Nr 224, poz. 1337.

„42a) Doliny Przysowy i Słudwi (kod obszaru PLB100003)





**Projektowane Obszary  
Specjalnej Ochrony Ptaków  
Natura 2000**





**Generalna Dyrekcja Ochrony Środowiska**

**PLB100003  
Doliny Przysowy i Słudwi  
arkusz 1/3**



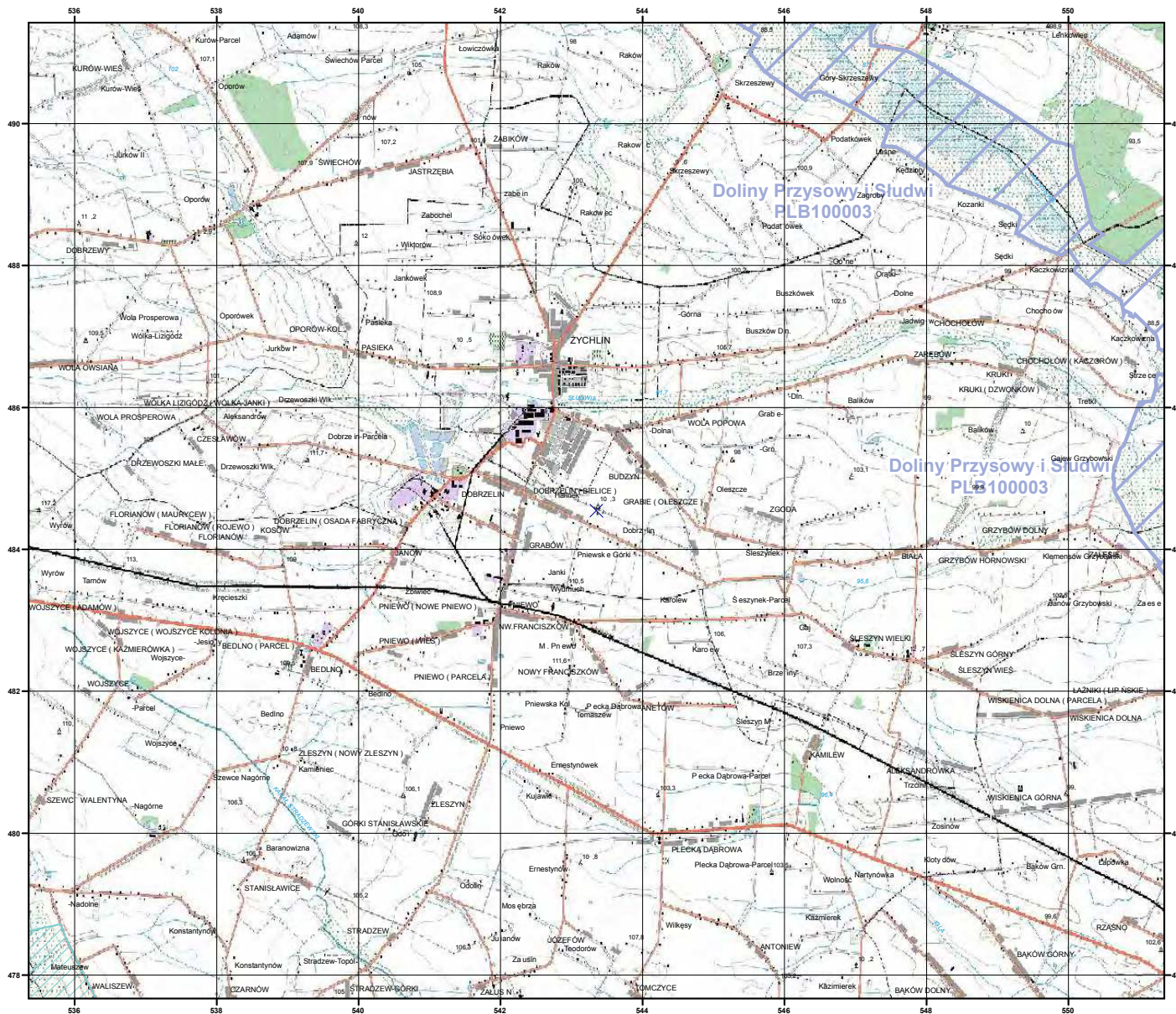
 projektowany obszar specjalnej ochrony ptaków

 sąsiadujący obszar specjalnej ochrony ptaków



Układ współrzędnych płaskich prostokątnych 1992  
Geodezyjny układ odniesienia EUROREF-89

Podkład topograficzny VMap Level 2  
Wykonawca Wojskowy Ośrodek Geodezji i Teledetekcji  
Edycja 2002

Opracowanie Generalna Dyrekcja Ochrony Środowiska  
stan na VII 2011

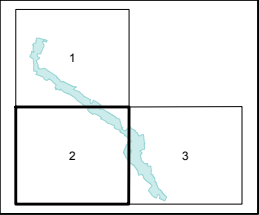



**Projektowane Obszary  
Specjalnej Ochrony Ptaków  
Natura 2000**






**Generalna Dyrekcja Ochrony Środowiska**

**PLB100003  
Doliny Przysowy i Studwi  
arkusz 2/3**





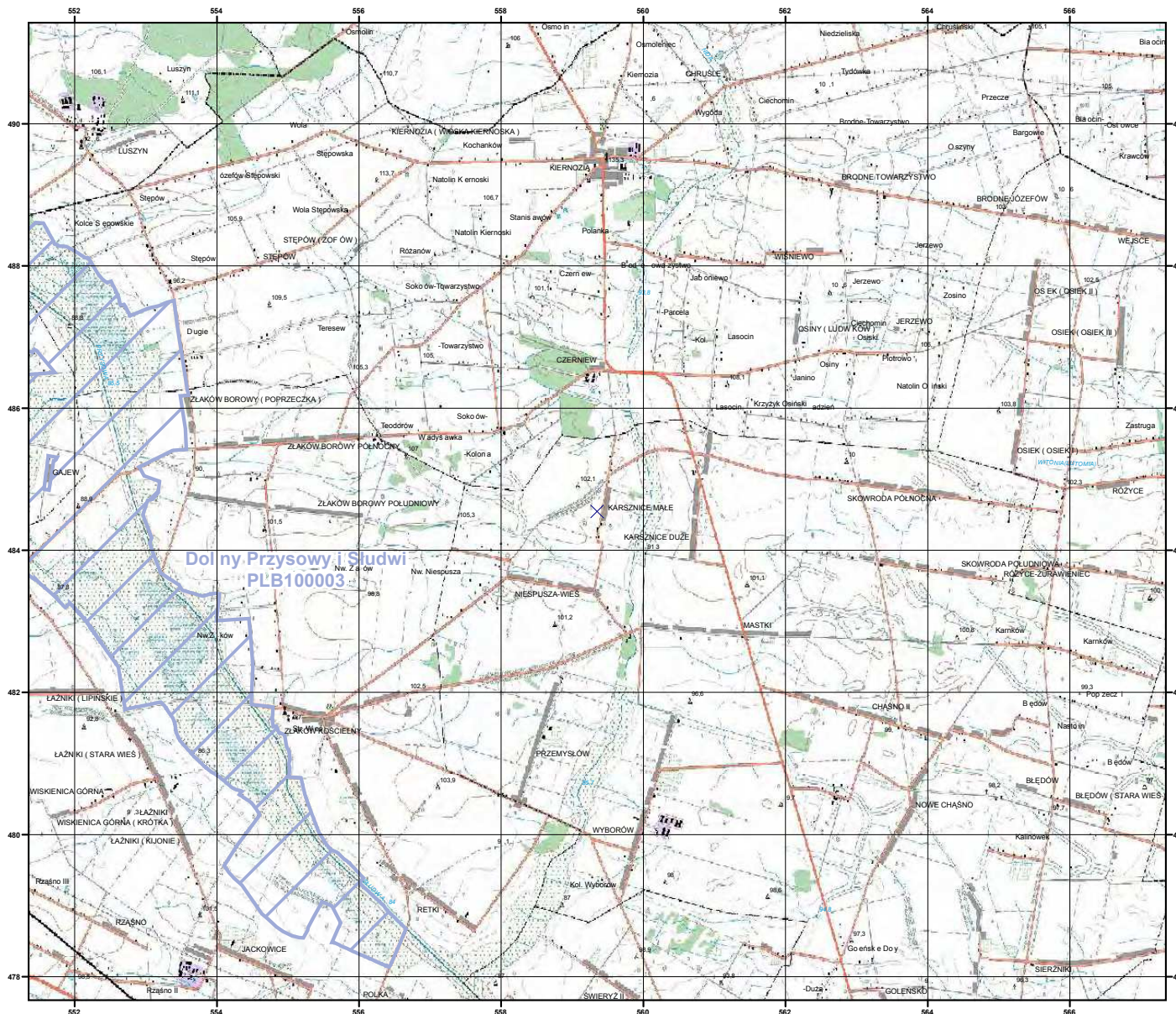
 projektowany obszar specjalnej ochrony ptaków

 sąsiadujący obszar specjalnej ochrony ptaków



Układ współrzędnych płaskich prostokątnych 1992  
Geodezyjny układ odniesienia EUROREF-89

Podkład topograficzny VMap Level 2  
Wykonawca Wojskowy Ośrodek Geodezji i Teledetekcji  
Edycja 2002

Opracowanie Generalna Dyrekcja Ochrony Środowiska  
stan na VII 2011





**Projektowane Obszary  
Specjalnej Ochrony Ptaków  
Natura 2000**






**Generalna Dyrekcja Ochrony Środowiska**

**PLB100003  
Doliny Przysowy i Studwi  
arkusz 3/3**





 projektowany obszar specjalnej ochrony ptaków

 sąsiedujący obszar specjalnej ochrony ptaków

Układ współrzędnych płaskich prostokątnych 1992  
Geodezyjny układ odniesienia EUROREF-89

Podkład topograficzny VMap Level 2  
Wykonawca: Wojskowy Ośrodek Geodezji i Teledetekcji  
Edycja: 2002

Opracowanie: Generalna Dyrekcja Ochrony Środowiska  
stan na VII 2011